



## 児童文化館

〒857-0025 熊野町261 ☎23-1517  
 開館時間=9時~17時  
 休館日=火曜、祝日、9月24日(木)  
 ※プラネタリウムの休館日も同じ。

### プラネタリウム

9月10日(木)から、秋の番組がスタート。天文話題「アポロ11号から40年宇宙開発ものがたり」や、秋の星座紹介、神話「神様にさらわれた少年」を放映(50分)  
**時** 月・水・木・金曜15時、土・日曜9時30分、11時、13時30分、15時  
 ※団体の場合、平日は上記以外の時間帯でも調整可。  
 ※9月9日(水)は番組入れ替えのため、プラネタリウムは休館。  
**料** 高校生以上200円、小・中学生80円  
 ※毎週土曜は市内の中学生以下無料。  
 ※町内会、子ども会など30人以上は団体割引あり。詳しくはお尋ねを。

### 自然観察会

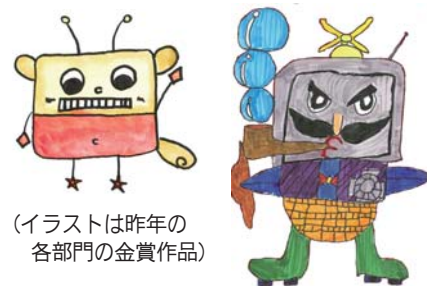
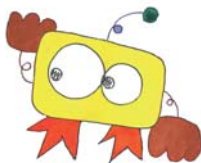
**時** 9月27日(日)10時~15時  
**場** 八天岳周辺  
 ※里美農業公園駐車場集合。  
**内** 八天岳のアカガシ林を散策しながら、初秋の身近な自然(昆虫・植物・鳥など)について学びます 講師=ふるさと自然の会・川内野善治さん  
**対** 市内の小・中学生とその家族  
**定** 30人 **料** 無料  
**申** 電話か直接同館へ

### 天体観望会

秋の夜長に星空観察で優雅なひとときを過ごしませんか  
**時** 10月24日(土)19時~21時  
 ※雨天・曇天の場合は翌日に順延。  
**場** 児童文化館屋上天体観測室  
**内** 「月と木星と夏・秋の星座を見よう」~月のクレーターと木星の模様・夏の大三角を観察しよう~ 講師=長崎県天文協会・松本直弥さん、森山雅行さん  
**定** 50人 ※中学生以下は保護者同伴。  
**料** 無料 **申** 電話で同館へ

### キャラクター募集

プラネタリウム番組や児童文化館の案内ポスター・チラシに登場するキャラクターを描いてみませんか  
 テーマ「こんな宇宙人がほんとにいたらすごいなあ!」  
**部 門** 小学1年~3年生  
 小学4年~6年生、中学生  
**申** A4サイズの画用紙かケント紙に正面向きで1体を描き、同館へ郵送か持参  
 ※自作未発表に限る。個人のほか、学校で取りまとめた応募も可。  
**時** 10月19日(月)必着  
 ※詳しくは、各学校に配布するポスターやチラシで確認を。



(イラストは昨年の各部門の金賞作品)

## 亜熱帯動植物園

〒857-1231 船越町2172 ☎28-0011  
 開園時間=9時~17時15分  
 入園料=高校生以上400円、中学生以下100円(保護者が同伴する6歳未満の幼児は無料)、70歳以上の市内在住者は無料(公的証明書の提示必要)。市営バス一日乗車券利用者は2割引き。  
 ※有効期間中何度でも入園できるお得な年間パスポートも販売しています。  
 ※展示動物への感染症の発生を防ぐため、ペットの持ち込みは禁止しています。ご理解とご協力をお願いします(盲導犬・聴導犬等を除く)。

### 動物まつり

**時** 9月5日(土)~9月27日(日)  
 ●動植物園の歩み展(期間中)  
 開園から現在までの歩みが分かる表や新聞のスクラップを展示  
 ●飼育員から見た動物園(期間中)  
 飼育員ならではの目線で撮影された動物の写真などを展示  
 ●動物への感謝のメッセージを書こう(1日~30日)  
 ●有機肥料プレゼント(20日~26日)。「広報させぼ」9月号の提示が必要

### 動物まつり ウェルカムイベント

**時** 毎週土・日曜、祝日  
 ●アニマルクイズラリー 9時~16時  
 ●ライオンのマンマタイム 11時30分~

●レッサーパンダのおやつタイム 15時30分~15時45分 など

### 大人のための動植物園講座

**時** 9月13日(日)13時~14時  
**内** 動植物園の現状や活性化計画について、園長が分かりやすく説明します  
**料** 無料 **定** 50人  
**申** 電話で同園へ  
 ※定員に満たなかった場合は、当日参加も受け付けます。

### 松の手入れ講習会

**時** 9月20日(日)10時30分~12時  
**料** 無料 **定** 50人  
**申** 電話で同園へ  
 ※筆記用具持参。

### ハーブを用いた染色教室

**時** 9月27日(日)10時30分~12時  
**料** 2,000円 **定** 10人  
**申** 電話で同園へ  
 ※筆記用具持参。

### フォトコンテスト

**時** 5月10日(日)~9月27日(日)  
**内** 期間中に園内で撮影したカラーの四つ切り写真  
**対** 小学生以上  
**申** 作品の裏に①住所②氏名③年齢④電話番号⑤撮影日⑥タイトルを記入した紙を張り、郵送か持参で同園へ  
 ※1人3点まで。入賞者には賞品を進呈。応募作品は返却しません。

※動物の体調により内容が変更・中止になる場合があります。  
 ※いずれのイベントも入園料が必要。

おめでとう!  
 来園37周年 ゾウのハナ子



7月12日(日)と20日(月・祝)、アジアゾウのハナ子の来園37周年記念イベントを行いました。タイからやって来た当時2歳だったハナ子も、佐世保に来て37年。今では動植物園のアイドルです。当日はハナ子の大好きなおからで作った特製ケーキをプレゼントし、入園者の皆さんと飼育員でお祝いしました。動物まつり期間中は、まだ幼いころのハナ子の写真を見ることができます。

今までありがとう!  
 キャラクター遊具を撤去



皆さんに親しまれてきたふれあい広場前の「キャラクター遊具」は老朽化のため撤去しました。ご利用ありがとうございました。跡地には「動物ふれあい体験広場」を新設します(来年3月完成予定)。「広報させぼ」8月号参照。  
 ※いずれのイベントも入園料が必要。

## 市立図書館

〒857-0026 宮地町3-4 ☎22-5618  
 開館時間=10時~18時(金曜は一般室、講座室だけ20時まで)  
 休館日=月曜、祝日(月曜の場合は翌日も)、月末(月曜の場合は前日も)。相浦・早岐・世知原・宇久地区公民館図書室も同様。

### 1300回記念おはなし会 & 図書館においでよ! おはなしフェスティバル



毎週土曜に開催している「おはなし会」が10月3日(土)で1300回になります。文部科学大臣賞受賞を記念して、おはなし会と同時に「おはなしフェスティバル」を開催し、図書館職員だけでなく、中学生やボランティアも参加する絵本の読み語りをを行います  
**時** 10月3日(土)  
 13時30分~14時(赤ちゃん向け)  
 14時~14時30分(小さい子向け)  
 14時40分~15時40分(1300回記念)  
**場** 市立図書館3階視聴覚室  
 ※駐車場が混雑しますので、公共交通機関をご利用ください。

### 今月のおすすめ図書

**図書館ねこデューイ**  
 ある冬の朝、アメリカの小さな町の図書館で返却箱から救出されたひん死の子猫は、町の人々を癒やし、やがて世界で知られる「図書館ねこ」となった。一生を共に過ごした図書館司書がその様子を愛情をこめて綴る。ウィッキー・マイロン著、羽田詩津子訳(早川書房)



### ぼくのおじいちゃんのかお

「おじいちゃんは、よくわらう。あんまりわらうと、ないてるみたいだ」。俳優「加藤 嘉」の豊かな表情は、その一瞬をとらえたカメラマンへの信頼を感じさせます。白黒写真と赤い文字のバランスはデザイン的にも優れています。あなたも父や祖父を思い出してみませんか。天野祐吉文、沼田早苗写真(福音館書店)



◀市立図書館モバイルサイト 移動図書館巡回日程など

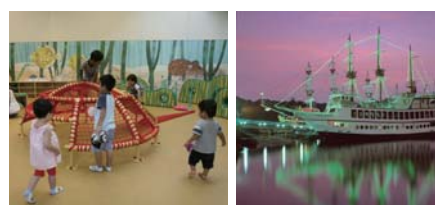
## 西海パールシーリゾート

〒858-0922 鹿子前町1008 ☎28-4187 <http://www.pearlsea.jp/>  
 ※「海きらら」の入館や遊覧船の乗船が1年間に何度でもできるお得な年間パスポート「九十九島CLUB」の会員募集中! 詳しくはお尋ねを。

### こどもひろば お楽しみ会

大人から子どもまでいろいろな遊具や絵本に触れながら、九十九島の環境や生き物について学びましょう

**時** 9月から毎週土曜11時、15時に開催  
 ※所要時間約30分。  
**場** 「海きらら」こどもひろば・あまもば  
**内** 5日(土)九十九島あそび  
 12日(土)おりがみ遊びなど  
 19日(土)絵本の読みがたりなど  
 26日(土)生き物のおはなしなど  
**料** 無料 ※別途入館料が必要。



こどもひろば・あまもば 遊覧船パールクィーン

### 遊覧船パールクィーン「観月会」

九十九島の夕景と秋の夜空にこうこうと輝く月を、九十九島遊覧船「パールクィーン」から愛でる特別クルーズ。船内では落ち着いた琴の調べが流れる中、弁当や月見団子などが振る舞われます  
**時** 10月3日(土)17時15分出航  
 ※所要時間約1時間15分。  
**料** 大人4,000円(ドリンク飲み放題)  
 ※九十九島CLUB会員は3,500円。  
**定** 50人(20歳以上)  
 ※子どもは乗船不可。託児所利用は事前に要予約(無料)。  
**申** 電話で西海パールシーリゾートへ