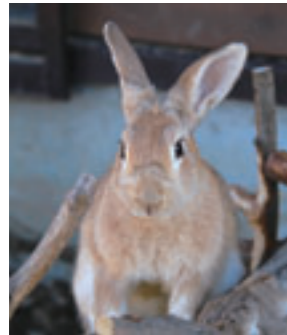


亜熱帯動植物園

平成23年のえとウサギさんにタッチング!



来年のえとにちなみ、珍しいウサギを集めた特別コーナーを設置します。記念撮影もできますので、年賀状作りにお薦めです。

時 12月5日④～1月3日④ 11時30分～13時30分 料 無料

対州馬の乗馬体験



対馬に生息する長崎県固有の馬で、全国に30数頭しかいない「対州馬」の乗馬体験や記念撮影、タッチングができます。

時 毎週④⑤、祝日14時～14時30分  
対 3歳～小学生 料 300円  
定 各日先着20人 ※園入口で「乗馬体験カード」を受け取ってください。

歳末イベントもちつき大会

動植物園応援隊「サザンボス」と知的障害者通所授産施設「であいの家」の協力により開催するイベント。先着100人におもちをプレゼントします。※はしとおわんを持参した人に、ぜんざいを無料サービス(はしとおわんは100円で販売します)。  
時 12月26日④ 10時～12時

亜熱帯動植物園  
〒857-1231 船越町2172 ☎28-0011  
開館時間=9時～17時15分  
入園料=中学生以下100円、高校生以上400円 ※保護者が同伴する6歳未満の幼児は無料。

お正月を飾るコンテナガーデン作り講習会

時 12月19日④ 10時30分～12時  
定 40人 料 3,000円(はさみ、手袋持参)  
申 12月13日④までに電話で同園へ

ミミナガヤギのサンタ



園内で出会えたらプレゼントがもらえるかも!?

時 12月25日④

HAPPY ZOO YEAR

園内を門松などで新年らしく飾り付けます。期間中は毎日先着50人に、「いしだけカレンダー」や「開運動物お守り」などが当たります。

時 1月2日④～7日④

バラの冬期管理講習会

時 1月9日④ 10時30分～12時  
定 50人程度 料 無料(筆記用具持参)  
申 電話で同園へ

ツルの北帰行学習会



時 1月16日④、30日④ 13時30分～14時30分  
定 20人程度  
料 無料  
申 1月3日④から電話で同園へ  
※いずれのイベントも入園料が必要です。

市立図書館

レファレンスコーナーのご利用を



同館2階・一般室のカウンターに「レファレンスコーナー」を設置しています。図書館利用者の調べ物のお手伝いや、本に関する相談、質問などに対応しますので、気軽にご利用ください。

今月のおすすめ図書



ぼくのブック・ウーマン

ヘザー・ヘンソン文、ティビッド・スモール絵  
藤原宏之訳(さ・え・ら書房)

今から80年前のアメリカ。学校に通えない不便な場所で暮らしている子どもたちに図書館の本を運び続ける人たちがいた…。実話を基にした物語です。



本だから、できること

岸本葉子著(ポプラ社)

本を通して人はさまざまな人の生き方や思想に触れ、より多くの生き方や考え方を知ることができます。作者の幼少期や思春期、青年期のユーモアあふれるエピソードを交えて本と人との関わり方が語られています。

市立図書館 宮地町3-4 ☎22-5618  
開館時間=10時～18時(※木・金曜は一般室、講座室は20時まで) 休館日=月曜、祝日(月曜の場合は翌日も)、月末(月曜の場合は前日も)。

西海パールシーリゾート

九十九島遊覧船パールクイーン 大晦日サンセットクルーズ



とし最後の夕日を眺める特別クルーズ。船内でオリジナルグッズが当たる抽選会を実施するほか、下船後に「年越しそば」を振る舞います。

時 12月31日④ 16時45分(約1時間)  
料 中学生以上2,000円、小学生以下1,000円(大人1人につき未就学児1人無料)

九十九島遊覧船パールクイーン 初日の出クルーズ



初日の出を九十九島の洋上で迎える特別クルーズ。船内でオリジナルグッズが当たる抽選会を実施するほか、下船後に黒島豆腐や高島のすりみを使ったじげもん鍋を振る舞います。

時 1月1日④⑤ 7時20分(約1時間)  
料 中学生以上2,000円、小学生以下1,000円(大人1人につき未就学児1人無料)

こどもひろば お楽しみ会

時 12月4日④、18日④、25日④、1月1日④⑤ 11時30分、14時30分(約30分間)  
場 「海きらら」こどもひろば あまもば  
内 4日、25日：九十九島ボランティアガイド等による読みがたりなど

西海パールシーリゾート  
〒858-0922 鹿子前町1008 ☎28-4187  
「海きらら」開館時間=9時～18時(最終入館は17時30分)  
「海きらら」市民料金=4歳～中学生500円、高校生以上990円

18日：九十九島あそび・九十九島すごろく、1日：お正月の遊び

九十九島工房



時 12月11日④ 11時、14時(約1時間)  
場 「海きらら」こどもひろば あまもば  
内 折り紙で作るお魚Xmasリース  
対 親子  
料 200円  
定 各回10人  
申 電話で同館へ

冬鳥の観察会in九十九島



アオサギ

九十九島で見ることができる冬鳥を、専門家と一緒に船上から観察します。  
時 1月23日④ 10時～12時  
対 小学生以上10人(小学3年生以下は保護者同伴)  
料 1人100円  
申 1月14日④  
※申し込み方法など詳しくはお尋ねを。  
場 九十九島ビジターセンター ☎28-7919  
※海きらら内のイベントは入館料が必要。

少年科学館

楽しいサイエンスショー

時 毎週④⑤ 14時(約30分間)  
※12月11日、12日は除く。  
内 不思議なショーに「どうして?」「面白い!」と感じることで科学に対する興味や関心を高めます  
料 無料 申 不要

おもしろ工作教室

時 毎週④⑤ 11時(約1時間)  
※12月11日、12日は除く。  
内 発泡入浴剤作り  
※1月以降の内容はお尋ねを。  
料 材料費が必要。詳しくはお尋ねを  
定 各日30人(当日受け付けの先着順)

プラネタリウム

時 月・水・木・金曜15時、16時  
土曜・冬休み中の平日  
13時、15時、16時  
日曜10時、11時、13時、15時、16時  
内 冬の星座紹介など  
料 高校生以上300円、3歳～中学生150円(30人以上の団体は割引あり)  
※土曜と冬休み中の平日10時、11時の学習放映は無料。

月と木星・秋と冬の星座を見よう

最新式の20cm屈折望遠鏡を使います。  
時 12月11日④、1月8日④ 18時30分～20時30分  
料 無料  
定 50人(中学生以下は保護者同伴)  
申 電話で同館へ

自然観察会

この時季しか見ることができないカスミサンショウウオやニホンアカガエルの卵などを観察します。  
時 1月23日④ 13時～15時(12時50分までに花の森公園駐車場に集合)  
対 市内の小・中学生と保護者  
定 先着30人 料 保険代50円  
申 12月11日④から電話か直接来館で

少年科学館  
〒857-0031 保立町12-31(市総合教育センター内)  
☎23-1517 ※駐車場あり  
開館時間=9時～17時、休館日=火曜、祝日