

少年科学館

プラネタリウム放映スケジュール (放映時間45分間)

放映開始時間	10:00	11:00	13:00	15:00	16:00
平日(月・水・木・金曜)	—	—	—	葉っぱのリーフ	冬の星座
土曜	学習 放映	学習 放映	名探偵 コナン		
日曜	名探偵 コナン	葉っぱの リーフ	名探偵 コナン		



©山梨県立科学館

料 高校生以上300円、中学生以下150円(市民は学習放映が無料)

冬の天体観望会

- 時 1月19日④18時30分～20時30分
 - 内 月、木星、冬の星座の観測、月のクレーターや木星のしま、冬のダイヤモンドを観察しよう
 - 料 無料
 - 定 50人
 - 申 電話で少年科学館へ
- ※中学生以下は保護者同伴。天候により見えない場合があります。雨天、曇天時は翌日に順延します。

自然観察会

- カエルやサンショウウオの卵など、冬の自然を観察します。
- 時 1月27日④13時～15時
 - 場 花の森公園周辺(俵ヶ浦町)
 - 内 講師=ふるさと自然の会代表・川内野善治さん
 - 対 小・中学生とその家族
 - 料 50円(保険料) 定 先着30人
 - 申 1月12日④9時から電話か直接少年科学館へ

〒857-0031 保立町12-31(市総合教育センター内) ☎23-1517
開館時間=9時～17時 休館日=火曜、祝日 ※駐車場あり。

九十九島動植物園

春のコンテナガーデン作り講習会



- 時 2月10日④10時30分～12時
 - 料 2,500円(入園料が別途必要)
 - 定 先着30人
 - 申 1月11日④～2月3日④に電話で同園へ
- ※付き添いでの参加はできません。2月3日④以降のキャンセルは、キャンセル料2,300円が必要。園芸用手袋(軍手も可)、筆記用具を持参。

〒857-1231 船越町2172 ☎28-0011
開園時間=9時～17時15分 入園料=高校生以上400円、小・中学生100円(未就学児は無料)
※園内のイベントは入園料が必要。70歳以上の市民は公的証明書の提示で無料。

ツルの北帰行学習会



- 時 ①展示会: 1月19日④～27日④
②学習会: 1月27日④13時15分～14時
 - 内 ①ツルの巣の再現や卵などを展示
②ツルの北帰行について解説
 - 料 無料(入園料が別途必要)
 - 定 ②先着30人
 - 申 ②1月12日④～26日④に電話で同園へ
- ※定員に満たない場合、当日参加も可。

市立図書館

今月のおすすめ図書



糴屋本店の塩麴レシピ
浅利妙峰 著 (PHP研究所)

塩麴ブームの火付け役となった、大分県の老舗「糴屋本店」の女将による簡単で体に良い絶品塩麴レシピ集です。レシピはシンプルで、すぐ作ってみたいくなるものばかり。毎日の食事作りに役立ちます。

800番への旅

E.L.カニグズバーグ 著
金原瑞人/小島希里 訳 (岩波書店)

12歳の少年マックスは、母親が再婚し新婚旅行に出掛ける間、離婚した父親の所で過ごすことになりました。アメリカ中を巡業する父親を軽蔑していたマックスでしたが、不思議な母娘との交流をきっかけに心を開いていきます。

レファレンスコーナーをご利用ください



2階の一般室カウンターに「レファレンスコーナー」を設置しています。図書館利用者の調べ物のお手伝いや本に関する相談、質問などに対応しますので、気軽にご利用ください。

〒857-0026 宮地町3-4 ☎22-5618 FAX22-9535
開館時間=10時～18時(木・金曜は一般室、講座室は20時まで) 休館日=月曜、祝日(月曜の場合は翌日も)、月末(月曜の場合は前日も)

西海パールシーリゾート

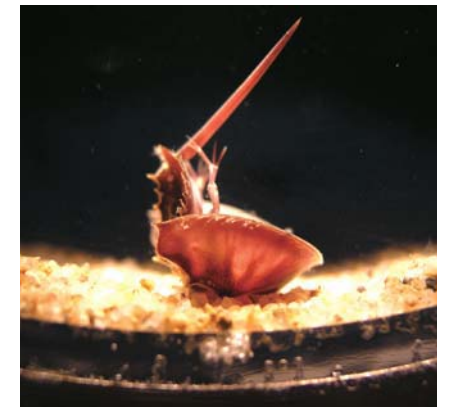


九十九島のカブトガニ

生きて化石と呼ばれているカブトガニは、2億年も前から姿形を変えないで生息しており、九十九島の特徴的な生き物の一つです。硬い甲羅をまとい這う姿は、まるでエイリアンを思わせます。

カブトガニは、名前に「カニ」と付いていますが、実はクモやサソリに近い仲間で、よく観察してみると「目が5つ」「脚がクモにそっくり」など、驚きと発見がいっぱいの生き物です。また、オスとメスがいつも一緒にいるため、夫婦円満の象徴ともいわれます。ペアのカブトガニと一緒に写真を撮れば、ご利益があるかも!?

「海きらら」の水槽の中にいるカブトガニは、昨年9月にたくさんの卵を産みました。子どもたちは水族館裏にある専用の水槽でスクスクと成長しています。仲むつまじいカブトガニ夫婦に、ぜひ会いに来ませんか。



「海きらら」の水槽で成長するカブトガニの子ども

こどもひろばお楽しみ会

- 時 1月12日④、19日④、26日④、2月2日④、9日④
11時30分、14時30分(約30分間)
- 場 「海きらら」こどもひろば あまもぼ
- 内 読み語りなど
- 料 無料

九十九島工房



エコクラフトでおひなさまと、カメの甲羅の箸置きを作ります。

- 時 2月3日④11時、14時(約1時間)
- 場 「海きらら」こどもひろば あまもぼ
- 対 幼児～(保護者同伴)
- 料 500円(保険料含む)
- 定 各回先着10組
- 申 1月19日④から、電話で西海パールシーリゾートへ

西海パールシーリゾート 〒858-0922 鹿子前町1008 ☎28-4187 「海きらら」開館=9時～17時(無休)、
「海きらら」市民料金(証明書提示割引)=4歳～中学生500円、高校生以上990円 ※「海きらら」館内のイベントは入館料が必要。
九十九島ビジターセンター 〒858-0922 鹿子前町1053-2 ☎28-7919 FAX28-7351 開館=9時～17時(無休・入館無料)

九十九島ビジターセンター

野鳥を見つけよう!
～バードウォッチングはじめの一歩～



(左)カルガモ(右)観察会の様子

企画展示「九十九島の野鳥展～九十九島と鳥の不思議な関係～」の関連企画第2弾。自然豊かな九十九島周辺には多くの野鳥が飛来します。企画展示の中で野鳥を紹介し、九十九島に注ぐ相浦川で観察会を行います。

- 時 2月17日④10時～12時30分
- 場 市総合グラウンド集合
- 対 小学生以上(3年生以下は保護者同伴)のバードウォッチング初心者
- 料 100円(保険料含む) 定 20人(応募多数の場合は抽選)
- 申 往復はがきかファクスに、参加者の氏名(振り仮名)、年齢(学年)、性別、代表者の住所、電話番号を記入し、ビジターセンター「2月野鳥」係へ
- 申 2月4日④必着