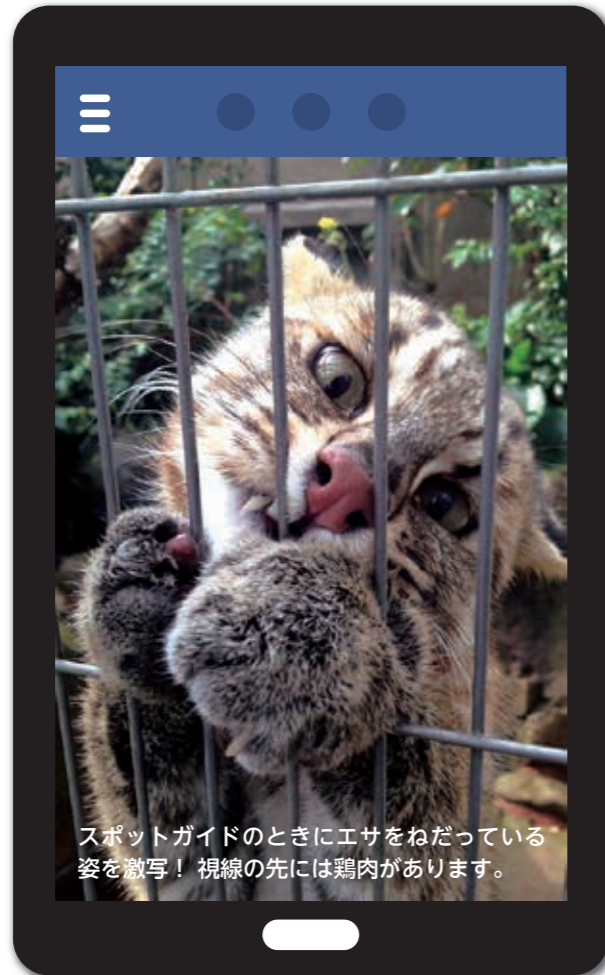


## 九十九島動植物園

フェイスブックページで動物や植物の旬の情報を発信中!

九十九島動植物園「森きらら」では、動物や植物の一番近くにいるスタッフが撮影した、生き生きとした写真を公開中です。フェイスブックに登録していない人も閲覧できますので、どうぞご覧ください。

<https://www.facebook.com/sasebo.morikirara>



### シリーズ森きらら② フライングケージ

森きららに入って間もなく目に入る「フライングケージ」には、13種42羽の鳥を飼育しています。この中で一番人気があるのがクジャク。5～6月は繁殖期で、オスのクジャクが美しい羽を広げる姿が見られる時期です。ほかにもモイロペリカンや、2014年長崎がんばらんば国体の Mascot キャラクター「がんばくん」のモチーフとなったオシドリなどがいます。さまざまな鳥が暮らしているフライングケージをお楽しみください。



〒857-1231 船越町2172 ☎28-0011 開園時間=9時～17時15分 入園料=高校生以上400円、小・中学生100円(未就学児は無料)  
※園内のイベントは入園料が必要。70歳以上の市民は公的証明書の提示で無料。

### 長持ちカラフル観葉植物の寄せ植えつくり講習会

元気でカラフルな観葉植物を用いて、夏を彩る寄せ植えを作ります。

- 時 7月7日⑩10時30分～12時
- 内 講師=牟田陽三さん
- 料 2,500円(入園料別)
- 定 先着30人
- 申 6月11日⑩～30日⑩に電話で同園へ

※付き添いの人も参加料が必要です。  
※園芸用手袋(軍手も可)、筆記用具を持参してください。



## 西海パールシーリゾート

### 「九十九島CLUB」 新規入会キャンペーン

「海きらら」への入館や、パークウィーン・海王の乗船が1年間フリーになるメンバーズカード「九十九島CLUB」。キャンペーン期間中に新規入会した人は「真珠の玉出し体験」が当たるくじが引けます(外れた場合はポイントを進呈)。

- 時 6月1日⑩～30日⑩
- 料 セットカード=高校生以上5,000円、中学生4,500円、4歳～小学生2,500円(水族館カード、遊覧船カードもあります)

### 子どもひろばお楽しみ会

- 時 毎週土曜11時30分、14時30分(約30分間)
- 場 「海きらら」子どもひろば あまもぼ
- 対 幼児以上(未就学児は保護者同伴)
- 内 読み語り、折り紙など
- 料 無料(「海きらら」入館料が必要)

### 磯観察と工作教室 in 無人島 ～漂着物で工作しよう!～

九十九島の無人島で磯の生き物を観察し、漂着ごみなどを持ち帰り工作をします。

- 時 7月20日⑩8時50分～15時40分
- 対 小学4～6年生(保護者の参加は不可)
- 料 1,500円(瀬渡し、保険料含む)
- 定 20人(応募多数の場合抽選)
- 申 復返はがきかEメール(event@pearl

【西海パールシーリゾート】〒858-0922 鹿子前町1008 ☎28-4187 「海きらら」開館=9時～18時、市民料金(証明書必要)=4歳～中学生500円、高校生以上990円 【九十九島ビジターセンター】〒858-0922 鹿子前町1053-2 ☎28-7919 FAX28-7351 開館=9時～18時(入館料無料)

sea.jp)に、住所、氏名、年齢、電話番号を記入し、九十九島水族館「磯観察と工作教室 in 無人島」係へ

- ⑦6月30日⑩(消印有効)
- ※雨天時は室内プログラム(参加費500円)に変更します。

### 九十九島ビジターセンター

雨の事好きになろう!

～九十九島にふる雨水君の物語～  
九十九島に降った雨がどうなるのかを簡単なゲームで学び、雨を楽しむためにビニール傘に色付けします。

- 時 6月30日⑩10時～12時30分
- 料 500円⑩20人(応募多数の場合抽選)
- ⑦6月17日⑩必着
- ※小学3年生以下は保護者同伴。

### 1/208の島

～九十九島ん事知っとる?～  
小型船で九十九島のいくつかの島に渡り、それぞれの魅力を発見します。

- 時 7月23日⑩12時30分～16時
- 対 小学5・6年生⑩1,500円
- 定 20人(応募多数の場合抽選)
- ⑦7月1日⑩必着
- ⑦いずれも往復はがきかファクスに、参加者全員の氏名(振り仮名)、年齢、性別、代表者の住所・電話番号を記入し、九十九島ビジターセンター「雨の事好きになろう!」または「1/208の島」係へ

## 少年科学館

### プラネタリウム

- 料 高校生以上300円、4歳～中学生150円
- ※市民は学習放映が無料。

### おもしろ工作ひろば

簡単な科学工作が楽しめます。  
時 毎週土・日曜10時30分、11時30分、13時30分、14時30分 ※申し込み不要。材料費が必要です。

〒857-0031 保立町12-31(市総合教育センター内) ※駐車場あり。☎23-1517 開館時間=9時～17時 休館日=火曜、祝日

### プラネタリウム放映スケジュール(放映時間45分間)

開始時間	10時	11時	13時	14時	15時	16時
平日(火曜除く)	—	—	—	—	葉っぱのリーフ	季節の星座
土曜	学習放映	名探偵コナン	葉っぱのリーフ	名探偵コナン	葉っぱのリーフ	季節の星座
日曜	季節の星座	名探偵コナン	葉っぱのリーフ	名探偵コナン	葉っぱのリーフ	季節の星座

## 施設だより

### 市立図書館

今月のおすすめ図書



佐世保とキール 海軍の記憶  
谷澤毅 著 (塙書房)

近代のほぼ同時期に、軍港都市として歩み始めた両市を比較し、軍港都市ならではの特有性や、発展過程、現在の状況が記されています。



安田多賀子のゆかた塾  
安田多賀子 著 (誠文堂新光社)

「きちんと」「きれいに」浴衣を着るコツや、準備するもの、着たときの所作などを写真入りで分かりやすく説明してあります。

〒857-0026 宮地町3-4 ☎22-5618  
開館時間=10時～18時(木・金曜は一般室、講座室は20時まで) 休館日=月曜、祝日(月曜の場合は翌日も)、月末(月曜の場合は前日も)