



美しき天然（作詞 武島羽衣 作曲 田中穂積）  
田中穂積が佐世保海兵団軍楽隊長時代に佐世保女学校（現佐世保北高）の愛唱歌として作曲。後にサーカスやチンドン屋で演奏されるようになりました。

時代を超えて受け継がれる名曲に、世代を超えて聴き入る人々の姿が印象的な秋の一日でした。

空にさえさる 鳥の声

峯より落つる 滝の音

たくさんのイベントが市内のあちこちで行われた11月。戸尾市場街には昔懐かしいチンドン屋さんの姿がありました。色鮮やかな衣装で市場内をにぎやかに練り歩き、ステージショーではさえさるの口上を披露。これには老いも若きも大喜びです。そんな中、お馴染みの3拍子のメロディーが聴こえてきました。この佐世保の地で100年以上前に生まれた曲「美しき天然」です。

## チンドン屋さんがやって来た



させば日和 11

平成24年11月 戸尾市場街

## お手軽ピラフ

材料・4人分

米	2合
水	360cc
ニンジン	2本
ホールコーン	1缶(150g)
サバ(うす塩)	2切れ(120g)
白ワイン	大さじ2
コンソメ(固形)	1個
バター	大さじ1(12g)
パセリ(みじん切り)	大さじ1

作り方

- ①米は洗って水気を切る。ホールコーンは汁を切る。ニンジンはいりおろす。
- ②フライパンにサバと白ワインを入れて焼き、ほぐす。
- ③炊飯器に米と水を入れ、上にホールコーン、ニンジン、コンソメを入れ普通に炊く。
- ④炊き上がりにバターを加え、余熱で溶かした後よく混ぜ、器に盛る。
- ⑤パセリ、ほぐしたサバをまぶす。



考えていただいた人  
松岡英輝さん(佐世保北中3年)

パセリを乗せて彩り良く仕上げました。とても簡単にでき、ニンジンが苦手な人もおいしく食べられると思います。

●1人分の栄養価  
熱量386kcal、タンパク質12.9g、脂質9.0g、塩分1.4g  
平成24年度 ヘルシークッキングコンテスト  
「お手軽朝ごはん部門」最優秀賞

## お便り

市民の皆さんからのお便り、市政への質問などをご紹介します。

**質問** 自宅の水道が水漏れしていないか、自分で点検できますか？

**回答** ご自宅の水道メーターを見て点検できます。

【漏水点検の方法】

- ①自宅にある蛇口を全て閉める
- ②水道メーターの「パイロット」の動きを確認する  
⇒水を使用していないのにパイロットが回転している場合、漏水している可能性があります  
※ご自宅に送付する「検針のお知らせ票」の裏面にも、漏水点検の仕方を掲載しています。

【漏水は速やかに修繕を】

漏水していることが分かったら、佐世保市指定給水装置工事業者に連絡し、速やかに修繕工事を行ってください。連絡先など詳しくは、水道事業課にお尋ねください。

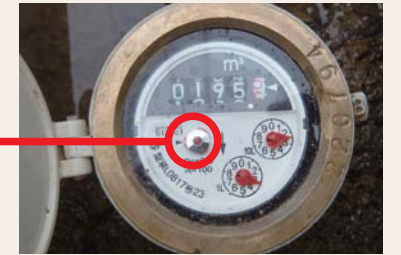
※修繕費用は全て自己負担となります。

☎水道局水道事業課 ☎24-1151

水道メーター



水道メーター拡大図



パイロット

## 広報クイズ

問題の○に当てはまる文字等をお答えください。ヒントは紙面の中にあります。

問題1

2013長崎しおかぜ○○○は、生徒実行委員会が中心となり、高校生のアイデアと行動力で大会の企画・運営を進めています。

問題2

児童○○○○は子どもたちが一輪車などの遊具で遊んだり、図書室で本を読んだりできる施設です。

問題3

これまで手帳式だった印鑑登録証が1月15日(火)から新しく「させば市民○○○」になります。

応募方法

「はがき」または「Eメール」に、①答え②住所③氏名④年齢⑤電話番号⑥広報紙へのご意見を書いて、1月23日(水)までに(消印有効)広報係へお送りください。  
※応募は1人1通。全問正解者の中から抽選します。  
※紙面の都合上、発表は発送をもって代えさせていただきます。

12月号の答え ①2 ②全て ③共食

11月号の応募状況 227通(正解208通・不正解15通・無効4通)

1月号当選者プレゼント

西海みかん「味まるゼリー」  
(8個入り 2,500円)を5人に!



市南部で生産される西海みかんの中でも、糖度が12度以上で甘みと酸味のバランスが良く、関東方面でも評価が高い「味まる」。このゼリーは1カップに味まるを2〜3個使用し、濃厚な味と香りを楽しめます。

製造 JAながさき西海農業協同組合  
提供 味まる館(指方町) ☎27-1237

あて先 ●はがき 〒857-8585(住所不要)  
佐世保市役所秘書課広報係あて

●Eメール hishok@city.sasebo.lg.jp  
(携帯電話からも可)