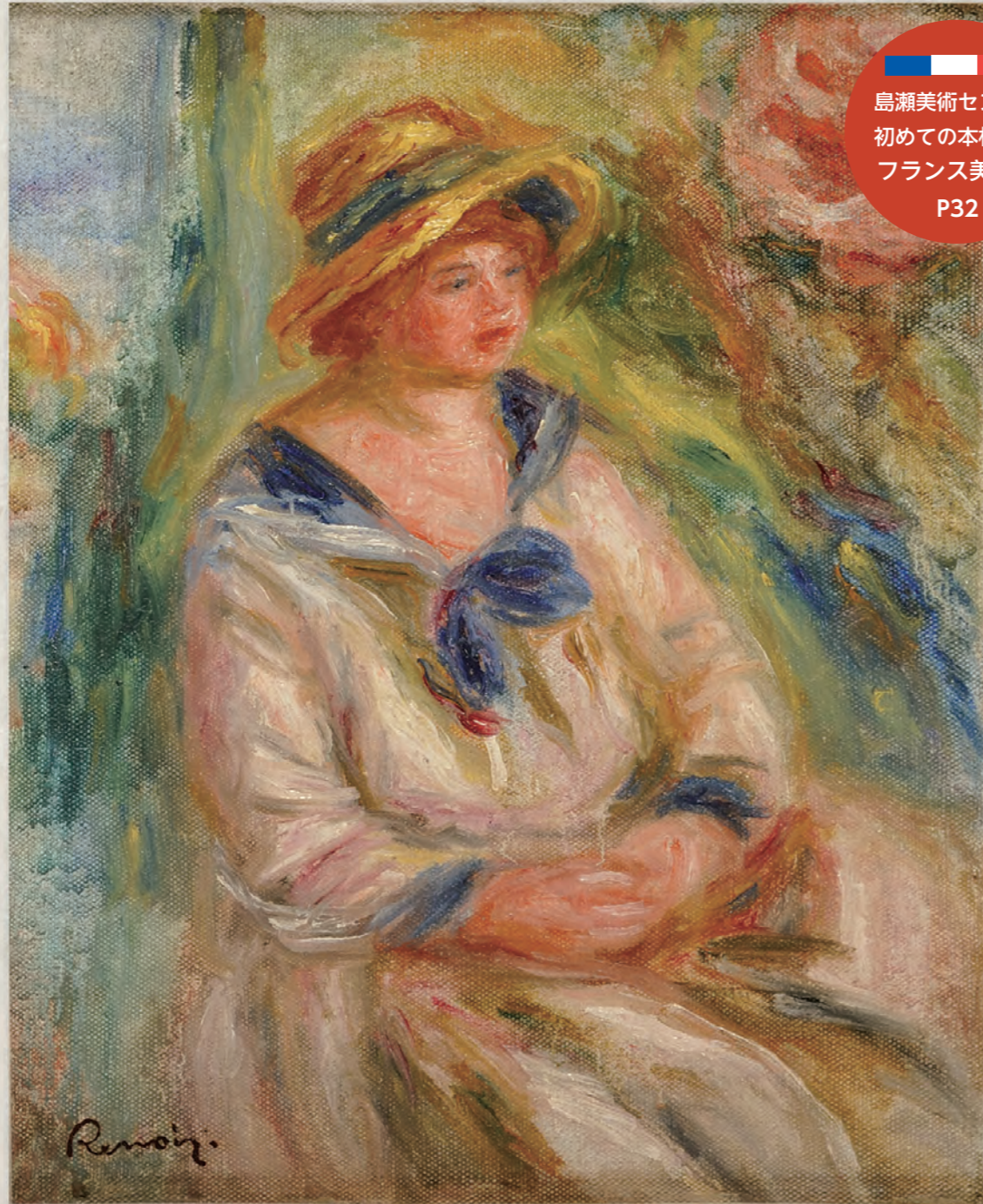


広報 させぼ

2016
VOL.788

7



島瀬美術センター
初めての本格的な
フランス美術展
P32

オーギュスト・ルノワール「肖像画の習作」油彩、カンヴァス、シャルトル会修道院美術館

© Douai, Musée de la Chartreuse

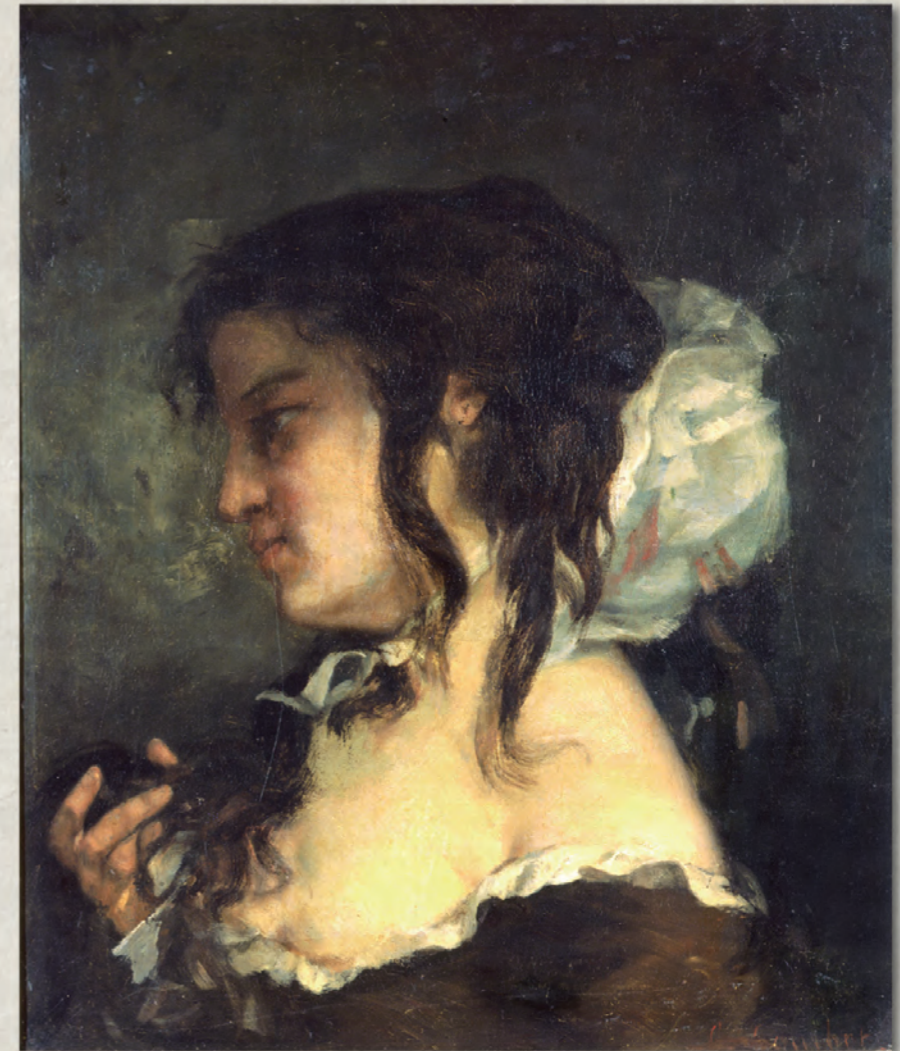
奨学金返還サポート制度 事前認定申請の受け付け P2

特集 佐世保初の道の駅 させぼっくす 99 P4

P10 施設だより P14 イベント情報 P18 市政通信 P20 お便り P22 暮らしの情報

P26 健康と福祉 P30 市長日記、徳育通信 P31 シリーズ国際交流、市政広報テレビなど

印象派から新印象主義へ



ギュスターヴ・クールベ「回想」1864年 油彩、カンヴァス、シャルトル会修道院美術館

© Douai, Musée de la Chartreuse

女性を描く

Peindre la femme

～クールベ、ルノワールからマティスへ～

7月16日(土)～8月28日(日) 島瀬美術センター

島瀬美術センターで初めての本格的なフランス美術展。印象派から新印象派、フォーヴィスムへ向かうフランス美術史を代表する画家の、日本初公開作品49点を含む61点の油彩画を一堂に展示する特別企画展です。西日本では本市だけの開催となります。

開館時間 10時～18時(入館は17時30分まで) ※期間中は毎日開館します。

観覧料 一般1,100円(1,000)円、大学生・高校生900円(800円)、中学生700円(600円)

※()は前売りと20人以上の団体料金。 ※小学生以下と身体障害者手帳をお持ちの人は無料。

主催 「女性を描く展」実行委員会(島瀬美術センター、NCC長崎文化放送) 問い合わせ 島瀬美術センター ☎22-7213

広報 させぼ

平成28年7月1日発行 編集・発行/佐世保市総務部秘書課広報係
〒857-8585(市役所専用) 長崎県佐世保市八幡町1-10 TEL 0956-24-1111
FAX 0956-25-2184 MAIL hishok@city.sasebo.lg.jp
印刷/株式会社九大印刷

防災行政無線テレホンガイド ☎0180-999-987
防災行政無線で放送された内容を聞くことができます
(通話料がかかります)