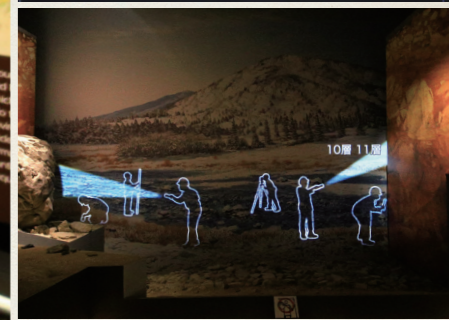


福井洞窟ミュージアム

OPEN!



洞窟遺跡日本一の佐世保のルーツをひもとく



福井洞窟ミュージアム開館記念主催事業

どうくつりレー講座 ～洞窟と佐世保人～

日程 6月26日(土) 10時～11時30分
場所 福井洞窟ミュージアム
内容 講師=久村貞男氏(佐世保市文化財審査委員会 委員長)
対象 市内在住の人
※小学校3年生以下は保護者同伴。
料金 無料
定員 30人
申込 参加者の住所、氏名、年齢、電話番号を電話で文化財課へ

開館時間

9時～17時(最終入館時間は16時30分)

休館日

毎週月曜(祝日の場合は次の平日)、年末年始(12月29日～1月3日)

場所

吉井町立石473番地(吉井地区複合施設内)

料金

無料(レンタサイクルは有料・1時間300円～)

ミュージアムショップ



福井洞窟のオリジナルグッズや文化財関連書籍を販売しているほか、レンタサイクルを貸し出しています。また、トリックアートパネルでは、衣装を着て迫力ある写真を撮影できます。

くらし体験室



くらし体験室では、古代の暮らしが体験できるグッズを準備しています。ミュージアム開館中は誰でも利用できます。今後、体験室でワークショップも開催予定です。

展示室・ジオラマ



国指定の史跡福井洞窟の発掘現場を再現したジオラマや、発掘調査で発見された縄文土器・石器などの考古資料を展示し、古代の人々の暮らしを紹介しています。

国指定の史跡福井洞窟の出土品など約400点を展示・紹介する「福井洞窟ミュージアム」が4月28日(水)にオープンしました。「旧石器時代から縄文時代の変遷」をテーマに、福井洞窟の発掘調査現場を再現した原寸ジオラマや、発掘調査で発見された縄文土器や石器等を展示し、「洞窟遺跡日本一のまち佐世保」を紹介します。古代の暮らしを体験できるくらし体験室や迫力ある写真を撮影できるトリックアートパネルなどもあり、楽しみながら学習できますので、どうぞご来場ください。