

### 新型コロナウイルスのワクチン接種

**接種期間** 3月31日(金)まで  
**場所** 市内の個別医療機関  
 ※ワクチンは全てファイザー社製です。  
**対象** 次のとおり

ワクチン	対象
従来ワクチン	(初回接種) 1、2回目が未接種の12歳以上の人
オミクロン株対応	(追加接種) 1、2回目の接種が完了した12歳以上の人
乳幼児用	生後6カ月～4歳
小児用	5歳～11歳

**接種券** ●接種券が届いている人は、お持ちの接種券で接種できます  
 ●まだ接種券が届いていない人には、前回の接種時期に応じて新しい接種券を発送します

※詳しくは市ホームページをご覧ください。



市ホームページ (ワクチン接種) | ワクチン接種予約サイト  
 佐世保市ワクチン接種コールセンター  
 ☎ 0570-022-558

### 水道管の冬支度をお願いします

冬場は地上に露出した水道管や屋外の蛇口・メーターボックス内などが凍結し、水が出なくなったり破裂したりすることがあります。特に、一日中氷点下の真冬が続いたときや、日当たりが悪く風が吹き抜ける場所などは凍結しやすいので、事前に各家庭で水道管の確認や防寒対策をお願いします。

- 水道管を「凍結させない」ためには
  - 対策1 水道管に布や保温材を巻き、ビニールテープ等で濡れないように覆って保温する
  - 対策2 夜間に少しだけ水を出し続ける
- 水道管が「凍結」したら
  - 対応1 自然に解凍するのを待つ
  - 対応2 凍結している場所をタオルなどで覆い、ぬるま湯をゆっくり掛ける
- 水道管が破裂したら
  - メーターボックス内の止水栓を閉め、破裂した箇所に布やテープを巻いて応急的に止水します。その後、水道局の指定給水装置工事業者に連絡し、修理を依頼してください。

※詳しくは水道局ホームページをご覧ください。



水道管防寒対策動画 | 水道局ホームページ (指定事業者)  
 水道維持課 ☎ 24-1151

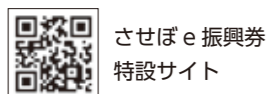
### させば e 振興券の利用期限は 2月5日(日)まで

させば e 振興券の利用期限は2月5日(日)までです。忘れず期限までにご利用ください。

期限を過ぎた振興券は利用できません。また、利用していない場合も、振興券の返金・返品はできませんのでご注意ください。

※利用できる店舗など

詳しくは、させば e 振興券特設サイトをご覧ください。



させば e 振興券特設サイト  
 させば e 振興券コールセンター  
 ☎ 050-3188-7205

### 町内会加入促進 PR 動画とロゴマークを作成しました



町内会や自治会などが日頃から取り組んでいる町内会活動を紹介し、加入を促進するPR動画を作成しましたので、どうぞご覧ください。また、町内会をPRするロゴマークも作成しましたので、町内会の広報紙や皆さんの名刺など、広くご活用ください。  
 ※ロゴマークは市ホームページからダウンロードできます。

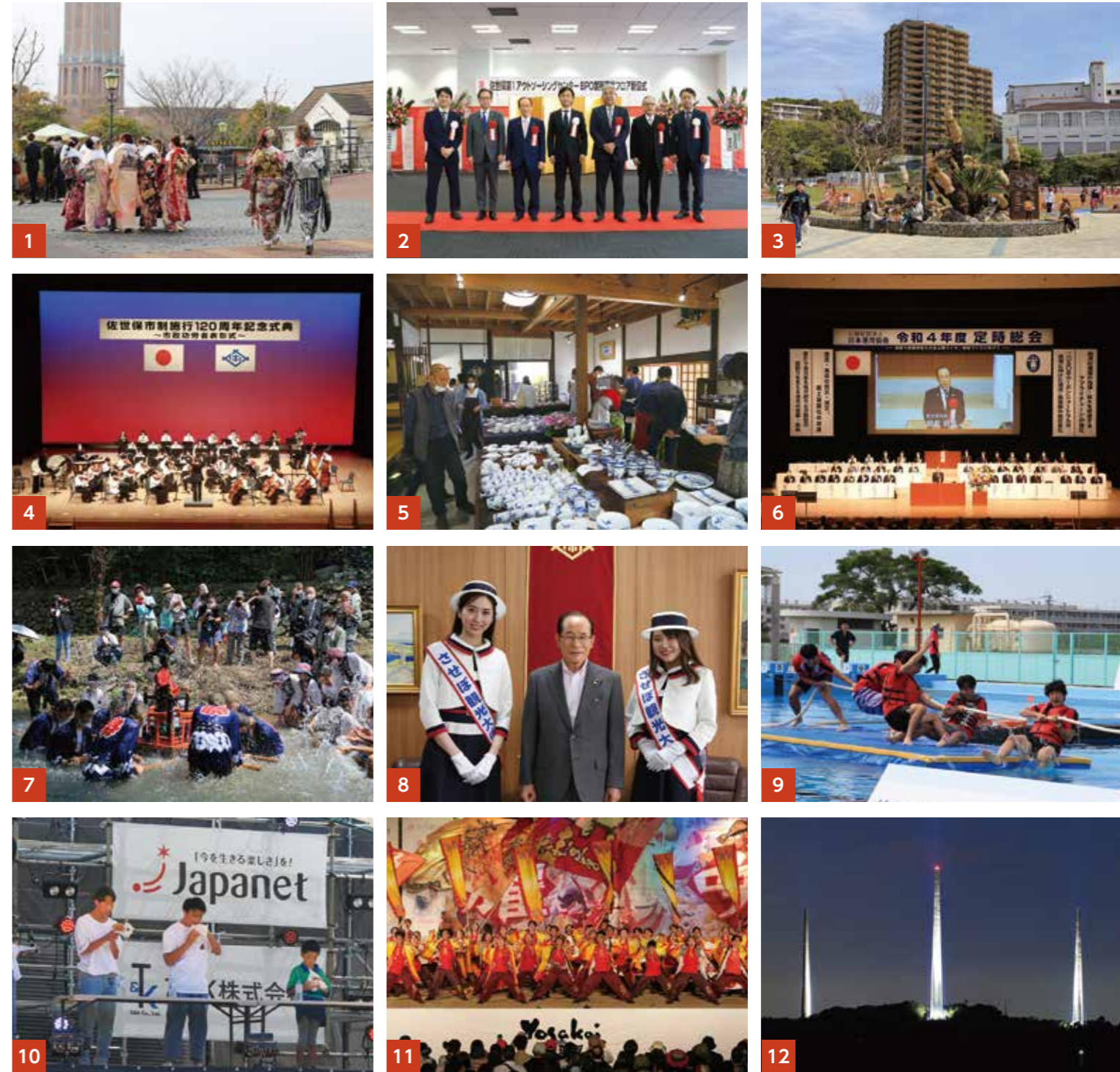


町内会加入促進PR動画 | 市ホームページ (ロゴマーク)  
 コミュニティ・協働推進課 ☎ 24-1111



### 広報写真で振り返る 2022 年

2022年、本市は市制施行120周年という節目の年を迎え、さまざまな記念行事を実施しました。また、近年、新型コロナウイルス感染症の影響などで中止となっていたイベントも久しぶりに開催されるなど、ウィズコロナの動きも見られました。ここでは市の広報写真を通し、2022年のさまざまな出来事を振り返ります。



- 1月9日、初めてハウステンボスで開催した「佐世保市成人式典」
- 3月1日、パーソルワークスデザイン株式会社がBPO業務運営フロアを増設
- 4月1日、令和2年度から整備を進めていた「中央公園」がリニューアルオープン
- 4月1日、アルカス SASEBO で開催した「佐世保市制施行 120 周年記念式典」
- 5月1日～5日、3年ぶりに開催された「三川内焼窯元はまぜん祭り」
- 5月25日、全国の港湾関係者が3年ぶりに一堂に会して開催された「日本港湾協会定時総会」
- 8月23日、24日、3年ぶりに開催された「江迎千灯籠まつり」「水掛け地蔵まつり」
- 8月30日、「第6期させば観光大使」に就任した二人が市長を表敬訪問
- 10月1日、2日、中央公園で初めて開催された「SASEBO JAM FESTIVAL」
- 10月21日～23日、3年ぶりの通常開催となった「YOSAKOI させば祭り」
- 9月10日、11日、総合グラウンドで3年ぶりに通常開催された「シーサイドフェスティバル」
- 11月18日、建設100年を記念し、幻想的にライトアップされる「針尾無線塔」