

佐世保初寄港

# クイーン・エリザベス フェスティバル

客船「クイーン・エリザベス」が佐世保に初寄港します。今回の初寄港を記念して、佐世保港周辺で食と音楽を楽しむ「クイーン・エリザベスフェスティバル」を開催します。

日程 5月10日(金) 12時～21時

場所 させぼ五番街大やね階段前ひろば(新港町)

内容 ジャズコンサート、ゴスペルコンサート、和太鼓演奏、  
長崎和牛焼きたてステーキ販売 など  
オリジナルポストカードプレゼント(先着3,000人)



イベントの詳細は  
こちらをご覧ください

問い合わせ みなと整備課 ☎ 25-9353



# 広報させぼ

Public relations SASEBO

5

2024

Vol.882



特集

若者の夢を応援！  
ともに創り 選ばれるまちSASEBOへ



令和6年5月1日発行 佐世保市総務部広報広聴課  
〒857-8585 (市役所専用) 長崎県佐世保市八幡町1-10 TEL 0956-24-1111 FAX 0956-25-2184  
印刷/宍立山印刷



## 若者の夢を応援！ ともに創り 選ばれるまち SASEBO へ

令和4年度、佐世保にゆかりのある若者が集まり、まちづくりのアイデアや企画を考える「SASEBO 未来デザイン会議」が開催されました。1年間かけて作り上げた「提言書」は、佐世保市のさまざまな取り組みに活かされています。

今回は、同提言の内容を実現し進めている取り組みのうち、4月から運用が始まった、若者を応援する取り組みを紹介します。

本市の最重要課題である人口減少問題に対応し、佐世保に「住み続けたい」「住んでみたい」「訪れてみたい」と感じてもらえるまちをつくるためには、地域に活力をもたらす若者の力が欠かせません。若者の夢の実現を応援し、みんなでまちづくりを進め「選ばれるまち SASEBO」になるため、さまざまな取り組みへの皆さんの参加とご協力をお待ちしています。



3月31日に開催した SASEBO 未来デザイン会議 with April Dream in SASEBO の様子

### SASEBO 未来デザイン会議

SASEBO 未来デザイン会議には、高校生から社会人まで、また市内在住者だけでなく市外・県外在住の本市出身者や県外から本市に移住した人など 58 人が集まりました。58 人のメンバーは「イベント・グルメ」「アーケード」「観光・情報発信」「交流」「生活・環境」の 5 グループに分かれ、まちづくりの企画提案を検討し、令和5年3月18日に佐世保市へ提言書を提出されました。活動や提言書の内容など、詳しくは佐世保市ホームページをご覧ください。



SASEBO 未来デザイン会議で  
提案された内容を表現した  
SASEBO 未来デザインマップ



市ホームページ  
(SASEBO 未来デザイン会議)

企画提案を市に提言

### 令和6年度 若者に焦点を当てた取り組みがスタート

- 若者活躍・未来づくり課の新設



- 市役所 13 階「ラウンジ」オープン
- 若者のコミュニティー（リアル & オンライン）の形成
- アーバンスポーツの振興

### 目標

- 若者が持つ、佐世保市へのシビックプライド（佐世保市に対する誇りや愛着）を高める
- 佐世保市で行動・活躍する若者を増やす
- 佐世保市外への取り組みも広げ、帰郷する若者を増やす

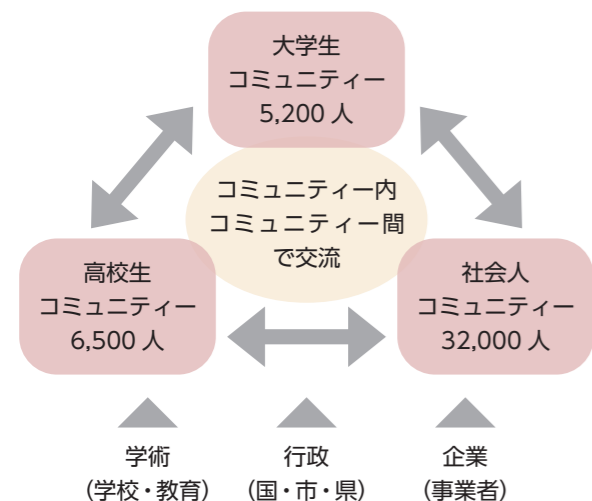


## 若者の夢を後押しする「若者活躍・未来づくり課」を新設

令和6年4月に新設した「地域未来共創部 若者活躍・未来づくり課」は、SASEBO 未来デザイン会議で企画提案され、実現した内容の一つです。同課では、市内外の若者に焦点を当てた取り組みを推進します。取り組みは、市役所内の部署間を横断するだけでなく、官民連携や、当事者である市内外の若者の他、全てのさせばファンを巻き込みながらさまざまな取り組みを進めていきます。

### 若者コミュニティの構築・交流

- 地域に活力をもたらす若者の居場所・交流・活躍の場となるコミュニティ（リアル＆オンライン）の構築
  - ・市役所 13 階ラウンジ
  - ・西九州させば移住サポートプラザ
  - ・各地区コミュニティセンター など



### 西九州させば移住サポートプラザの一部スペース開放にあたり意見を募集

新みなとターミナル内に「西九州させば移住サポート・交流プラザ」として、新しく開放スペースを作ります。「勉強する場所がほしい」など、意見を募集します。詳しくは右記の Instagram をご覧ください。



西九州させば広域都市圏ホームページ

- 若者の企画・提案の実現や意見の政策への反映など、若者活躍の支援



市長と若者の対談の様子

- 若者自身による情報発信・共感を支援し、若者連携強化と地元回帰を促す



※詳しくは西九州させば広域都市圏ホームページや各種 SNS でお知らせします。



西九州させば広域都市圏 Instagram

### 西九州させば広域都市圏で連携し、圏域内への移住と交流をサポート

新みなとターミナル内に「西九州させば移住サポートプラザ」を設置し、圏域内への移住・交流促進の取り組みを進めています。ことし4月にリニューアルしたホームページでは、移住情報だけでなく圏域内のイベント情報なども発信しています。



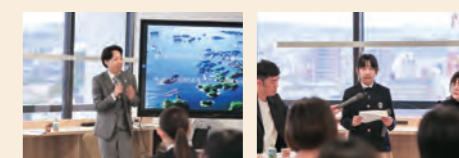
西九州させば広域都市圏ホームページ

## 市役所 13 階ラウンジで市長が若者と夢を語り合うイベントを開催しました

3月31日(日)、本市は市役所 13 階ラウンジのオープンに先駆けて、市長と若者が夢を語り合う「SASEBO 未来デザイン会議 Returns × SASEBO 99 Talk M Café」などを開催しました。

当日は、SASEBO 未来デザイン会議のメンバーや市内小中学生、高校生、市の若手職員など約 50 人が参加。SASEBO 未来デザイン会議のメンバーは「若者活躍・未来づくり課」「13 階ラウンジ」を企画・提案した思いなどを発表したほか、市内小学生と高校生からは、これからの佐世保市に対する思いが発表されました。

当日の様子はライブ配信を行っており、動画は西九州させば広域都市圏 Instagram でご覧いただけます。



3月31日のイベントの様子

### 参加した学生の皆さんに聞いた 実現したい夢



海や魚が好きで、海や魚の博士になりたいです。佐世保の人に、もっとお魚屋さんに行ったり、海のことを知ったりしてほしいです。



志望する大学に受かることが目の前の夢です。その後、外資系企業に就職したいです。



高校・大学に進学し、将来は医療関係の仕事に就き、人を助けられるようになりたいです。



自分の夢はまだないので、これからの高校生活を通して見つけていきたいです。



まだはっきりとした夢はありませんが、将来社会に出たとき、世界や佐世保に貢献できるような人になりたいです。

### 市役所 13 階ラウンジの利用時間など

フリー Wi-Fi を整備し、飲食が可能です。どなたでも自由に使えるスペースです。  
日程 市役所開庁日の 8 時 30 分～ 17 時 15 分  
場所 市役所 13 階

### 若者活躍・未来づくり課に込められた思いや 13 階ラウンジの様子を動画で紹介



SASEBO 未来デザイン会議のメンバーが、若者が活躍することや「若者活躍・未来づくり課」への思いを紹介するほか、13 階ラウンジの様子などを動画で紹介します。



YouTube「佐世保市チャンネル」  
SASEBO みてみゅー再生リスト



## 01

### 3月定例会市議会で可決等された主な議案

3月定例会市議会(2月26日～3月19日)で可決等された72議案の中から、主な議案の概要をお知らせします。

#### 主な条例・一般議案

- 佐世保市介護保険条例の一部改正の件  
第9期佐世保市介護保険事業計画(令和6～8年度)の策定に伴い、同計画期間における介護保険料率の改定を行うもの  
☎長寿社会課 ☎24-1111
- 佐世保市国民健康保険条例の一部改正の件  
国民健康保険事業特別会計の健全な運営を行うことを目的として、国民健康保険税の税率を改定するとともに、条文中の文言整理を行うもの  
☎医療保険課 ☎24-1111

#### 補正予算(令和5年度)

国の補正予算によるものや国の閣議決定によるものなど、一般会計および特別会計4会計で補正を行いました。

- 一般会計補正予算の主な内容
  - ① 国の補正予算によるもの(デジタル手続法事務経費など)5件 11億6409万円
  - ② 国の閣議決定によるもの(市民税賦課事業費)390万円
  - ③ 災害関連(土木施設災害復旧費)403万円
  - ④ その他(基金造成費など)13件 46億9103万円
- 特別会計補正予算の主な内容(4会計分)
  - ① 一般被保険者療養給付費など9件 16億6813万円

会計	補正額	補正後の予算額
一般	58億6305万円	1357億8302万円
特別	16億6813万円	914億2664万円

☎財政課 ☎24-1111

## 02

### 佐世保市すこやか子どもセンターを開設(中央保健福祉センター4階)

#### 妊娠活動期から子育て期にわたる切れ目のない支援

すこやか子どもセンターは、妊産婦や乳幼児の保護者の相談に対応する「子ども保健課」と、さまざまな心配を抱えた家庭の相談に対応する「子ども子育て応援センター」の機能を統合した相談・支援の窓口です。4月から母子保健と児童福祉の一体的な支援を「子ども保健グループ」と「子ども子育て応援グループ」で行っています。安心して、出産・子育てができるよう、新しい子育てサービスを開始したり、これまでの取り組みを拡充したりするなど、支援の強化を図っていきます。

#### 新しく始める子育てサービス

- 不妊に悩む方への特定治療支援事業  
特定不妊治療に要する経費(先進医療)の一部を助成します。

☎すこやか子どもセンター ☎24-1111

- 産前・産後家事育児支援事業(8月開始予定)  
妊娠中や産後(6カ月まで)に、日中、家族などから家事や育児の支援を受けることが難しい家庭に、支援員が訪問し、家事や育児の支援を行います。

#### 拡充する子育てサービス

- 養育支援訪問事業  
第1子に対する「こんにちは赤ちゃん訪問」を、委託助産師が行います。
- 産後ケア事業  
産後の母子に対して、授乳や沐浴<sup>もくよく</sup>などのアドバイス、育児相談、お母さんの休養、母乳ケア等のサービス利用にかかる利用料の減免を行います。

## 03

### マダニ類が媒介する感染症にご注意ください

春から秋にかけて、キャンプやハイキング、農作業など屋外で活動する機会が増え、ダニにかまれるリスクが高まります。病原体を保有しているマダニにかまれると、重症熱性血小板減少症候群(SFTS)や日本紅斑熱<sup>こうはん</sup>などに感染することがあります。

#### マダニ類にかまれないためのポイント

- ・帽子や手袋を着用し、首にタオルを巻くなど肌の露出を少なくしましょう
- ・長袖・長ズボン(シャツの裾はズボンの中に、ズボンの裾は靴下や長靴などの中に入れる)、足を完全に覆う靴(サンダル等は避ける)を着用しましょう
- ・ダニを目視で確認しやすくするため、明るい色の服を着ましょう

※屋外で活動した後はシャワーを浴びるか湯船につかり、マダニにかまれていないか確認しましょう(特に、わきの下、足の付け根、手首、膝の裏、胸の下や髪の毛の中など)。

#### マダニにかまれた時の対処

- ・無理に引き抜こうとせず、医療機関(皮膚科など)で処置(マダニの除去、洗浄など)してもらいましょう
- ・2週間程度は体調の変化に注意し、発熱等の症状が出た場合には、早めに医療機関を受診しましょう



市 HP  
(マダニ類に注意)

☎感染症対策課 ☎24-1111

## 04

### 市職員採用試験

試験日 6月16日(日) 試験会場 佐世保市役所  
 受付期間 5月1日(水)～31日(金)  
 応募方法 ぴったりサービス(電子申請)にて

試験職種	採用予定
事務職(大学)	20人程度
事務職(社会人経験者)	
事務職(社会福祉士)	3人程度
土木(大学、UJI)	10人程度
建築(大学、UJI)	若干名
電気・水産・造園(大学)	各1人程度
薬剤師	1人程度
看護学校教諭	1人程度
獣医師	2人程度
獣医師(宇久家畜診療所)	若干名



市 HP  
(市職員採用試験)

☎職員課 ☎24-1111

## 05

### 防災ラジオを無償で貸し出します



防災ラジオとは、防災行政無線を屋内で聞くことができる戸別受信機のことです。災害時などに身を守るための情報や避難に必要な情報を聞くことができます。

#### 無償貸し出し対象

- ・佐世保市内に住み票があり、かつ居住している世帯
  - ・要配慮者利用施設や指定避難所、地区自治協議会、自主防災組織などの代表者
- ※申し込みや受け取り方法など、詳しくは市 HP をご覧ください。



市 HP  
(防災ラジオ)

☎防災危機管理局 ☎24-1111



## 春日瀬戸越線の都市計画変更案の縦覧

春日瀬戸越線（都市計画道路）の都市計画を変更するため、都市計画法第21条に基づく縦覧を行います。

## 春日瀬戸越線の概要

佐世保市北部地域における交通混雑の緩和、住宅市街地における安全性の向上や生活環境の改善を目的として、令和2年9月に都市計画を決定した、春日町から瀬戸越2丁目を結ぶ約2kmの道路です。

## 都市計画の変更内容

詳細設計などを実施した結果、擁壁の構造やのり面の計画に変更が生じたことから、区域の追加および廃止を行います。また、トンネル計画区間の延長を変更するとともに、これに必要な構造物について区域の追加を行います。

## 縦覧期間・場所

**期 間** 5月17日（金）～31日（金）の平日  
**場 所** 県都市政策課、県北振興局道路建設第二課、佐世保市都市政策課

## 意見書の提出

**提出方法** 郵送（〒857-8502、木場田町3-25）かEメール（s10655@pref.nagasaki.lg.jp）または直接県北振興局へ

**※ 切 5月31日（金）17時（当日消印有効）**

※詳しくは県HPをご覧ください。



県HP  
（都市計画変更の縦覧）

☎県北振興局道路建設第二課 ☎23-4450  
☎都市政策課 ☎24-1111

## 広報させぼとさせぼ市政だよりをリニューアル

## 市政広報紙「広報させぼ」



市民の皆さんに「伝わる」広報させぼを目指して、令和6年4月号からデザインをリニューアルしました。色合いには柔らかく穏やかな印象の「くすみカラー」を採用し、イベント情報には写真やイラストを効果的に掲載するなど、読みやすさ、分かりやすさ、親しみやすさを意識した見直しを行いました。

## テレビ番組「させぼ市政だより」



市のお知らせ情報（イベント、募集など）を民放4局（NBC、NCC、KTN、NIB）で放送している「させぼ市政だより」の背景映像をリニューアルしました。

**放送時間** NBC 土曜 9時25分～9時30分  
NCC 土曜 16時25分～16時30分  
KTN 日曜 5時55分～6時00分  
NIB 日曜 6時10分～6時15分  
☎広報広聴課 ☎24-1111

## 市オリジナル「置き配バッグ」無料配布



宅配便の再配達を減らし、温室効果ガスの排出量を削減するゼロカーボンシティの実現に向けた取り組みとして、佐世保市オリジナルの置き配バッグを無料で配布します。

**対象** 月2回以上宅配便の受け取りをしている世帯  
**定員** 1,500世帯（1,500個）

**申込** 5月1日（水）～6月10日（月）に市HPにて  
※申し込み方法など、詳しくは市HPをご覧ください。



市HP  
（置き配バッグ）

☎ゼロカーボンシティ推進室 ☎37-6255

## 省エネ家電購入促進事業



ゼロカーボンシティの実現と、光熱費高騰による家計の負担を軽減するため、一定の省エネ基準を満たしている家電3品目（エアコン、テレビ、冷蔵庫）の購入に対して地域通貨させぼeコインのポイント「させぼeエコポイント」を最大2万円分発行する事業を5月13日（月）から実施します。

※詳しくは市HPをご覧ください。



市HP  
（省エネ家電）

☎「させぼeエコポイント」対応窓口 ☎37-8808

## 地域の身近な相談相手「民生委員・児童委員」をご存じですか

少子化や核家族化が進み地域社会のつながりが薄れる中、高齢者や障がいのある人、子育てや介護をしている人などが周囲に相談できず孤立してしまい、必要な支援を受けられないケースがあります。また、相次ぐ自然災害に備えるためにも、日ごろから住民がお互いに支え合うことが一層重要となっています。そのような中、民生委員・児童委員の皆さんは地域の身近な相談相手として、さまざまな活動を行っています。

## 民生委員・児童委員とは

厚生労働大臣から委嘱された地域福祉を担うボランティアです。非常勤の地方公務員として位置付けられており、任期は3年です。

## 民生委員・児童委員になるのはどんな人？

民生委員・児童委員は専門職ではないため、資格や専門知識は不要です。ただし、住民の個別の相談に応じる

ため、守秘義務が課せられています。働きながら、子育てをしながら活動している民生委員・児童委員も多くいます。町内代表者などで構成される地区推薦準備会から候補者を推薦していただき、市が設置する推薦会と審議会の審査を経て、厚生労働大臣から委嘱されます。

## 民生委員・児童委員はどんな活動をしている？

民生委員・児童委員は、同じ地域で生活する住民の一員として、住民からのさまざまな生活上の困り事や心配事に関する相談に応じ、必要な支援が受けられるよう、地域の専門機関への「つなぎ役」としての役割を担っています。民生委員・児童委員の中には子どもや子育てに関する支援を専門に担当する主任児童委員として選任されている人もおり、学校等と連携して地域の「子育て応援団」として活動に協力しています。

地域の民生委員・児童委員が分からない人は、保健福祉政策課にお尋ねください。

☎保健福祉政策課 ☎24-1111



# 市制施行記念式典・市政功労者表彰式

4月1日(月)、本市は市制施行記念式典・市政功労者表彰式をアルカス SASEBO で開催し、さまざまな分野で功績があった73人と3団体を表彰しました。受賞された皆さん、おめでとうございます。また、今回の式典では、令和6年4月1日から開始した「第7次佐世保市総合計画 後期基本計画」について、宮島市長が記念講演を行いました。



受賞者を代表し表彰状を受け取る古賀さん



記念講演で佐世保市の未来について話す宮島市長

- 吉山秀喜(日宇町)
- 濱牧次(愛宕町)
- 濱田次義(黒島町)
- 江口祐行(稲荷町)
- 中野登(戸尾町)
- 森浩徳(宮田町)
- 北村和義(花高1丁目)
- 永尾盛樹(広田1丁目)
- 財部眞勝(高梨町)
- 大久保好孝(大岳台町)
- 市瀬徹(小佐々町矢岳)
- 中川昇三(大湯町)
- 松本浩二(大塔町)
- 吉田豊(瀬戸越1丁目)
- 田淵禎三(三浦町)
- 鳥羽健(大和町)
- 梅津寛(城山町)
- 平和茂(江迎町三浦)
- 寺山燎二(船越町)

**寄附功労**  
公益のため私財を寄附し、その功績が顕著なもの  
津軽みらい農業協同組合(青森県平川市)

**保健衛生功労**  
保健衛生に貢献し、その功績が顕著なもの

**治安功労**  
治安の維持、人命救助等にいてい身し、その功績が顕著なもの  
鶴田大空(瀬戸越1丁目)  
林田清斗(福岡県福岡市)  
久野陸(柚木町)  
山下太一(潜木町)

**防災功労**  
防災活動及び復旧に貢献し、その功績が顕著なもの  
中野篤司(鹿町町船ノ村)

**勤労功労**  
永年にわたり勤労にはげみ、

他の模範となるもの  
千北幸子(千尽町)  
土橋佐代子(戸尾町)  
橋村文恵(権常寺町)  
辻上マチ子(黒髪町)

**善行功労**  
市民の模範となる善行者  
谷原正明(十郎新町)  
南里一郎(大岳台町)  
桃野哲(鹿町町上歌ヶ浦)

※敬称略、順不同。

☎秘書課 ☎24-1111

**市政振興功労**  
市政の振興に貢献し、その功績が顕著なもの

- 朝長則男(高梨町)
- 草津俊比古(広田町)
- 永山正幸(吉岡町)

**地方自治功労**  
引き続きまたは通算して10年以上、市議会議員または執行機関の委員の職にあるもの

- 市岡博道(潮見町)
- 長野孝道(長畑町)
- 松永信義(江迎町上川内)
- 小川憲人(江迎町小川内)
- 浦清一(黒髪町)

**地方行政功労**  
一般職の職員が、その職にあること20年以上で退職し、

在職中の功績が顕著なもの  
山口智久(赤崎町)

**産業経済功労**  
産業の開発及び振興に貢献し、その功績が顕著なもの  
小川信(山手町)  
中村國昭(日野町)

**教育文化功労**  
教育、学術及び体育等その他文化振興に貢献し、その功績が顕著なもの

- 法山展廣(瀬戸越4丁目)
- 大坪千恵子(湊町)
- 川村秀樹(黒髪町)
- 山口哲志(有福町)
- 谷口佳悟(南風崎町)
- 萩原博文(平戸市)
- 古賀浩子(吉井町吉元)

しゃぐま棒引き保存会(宇久町神浦)  
中里一郎(三川内町)  
今村均(三川内町)

**国際交流功労**  
国際交流等に貢献し、その功績が顕著なもの  
ネービーリーグ佐世保(日野町)

**社会事業功労**  
社会事業に貢献し、その功績が顕著なもの

- 谷口真紀子(権常寺町)
- 森田栄子(東彼杵郡川棚町)
- 柴田月子(上本山町)
- 北村修美(有福町)
- 山村純子(瀬戸越1丁目)
- 黒石朋子(祇園町)

金子香(峰坂町)  
宮崎淳子(上原町)  
淡田純美恵(早岐2丁目)  
宇都宮美穂(もみじが丘町)  
嘉村佐和子(権常寺町)  
尾崎富美子(黒髪町)

**民生功労**  
民生の安定に貢献し、その功績が顕著なもの

- 松崎数馬(江迎町田ノ元)
- 吉永春吉(小佐々町楠泊)
- 帆足敏(権常寺町)
- 濱野かほる(江迎町北平)
- 橋本京子(祇園町)
- 植野喜久子(大野町)
- 井本紀公子(日野町)
- 吉武正大(石坂町)
- 和泉恵子(三浦町)
- 村田征二(泉町)

## 佐世保市文化スポーツ特別賞表彰式

3月12日(火)、本市は「佐世保市文化スポーツ特別賞表彰式」を開催しました。この表彰は文化・スポーツの分野で顕著な功績を残された本市在住者や出身者などを表彰するもので、今回は令和5年度に功績が顕著だった6人と1団体を表彰しました。受賞された皆さん、おめでとうございます。

### スポーツ部門

- 久原真也(佐世保ベテラン会)  
第6回全日本ラージボール卓球選手権大会 男子シングルス85の部・優勝
- 中山敬心(佐世保工業高等学校定時制2年)  
令和5年度全国高等学校定時制通信制体育大会 第54回剣道大会・優勝
- 福満亮(西肥シルバーボール)  
文部科学大臣杯第60回全日本ボウリング選手権大会 マスターズ戦、3人チーム戦・優勝
- 森田空翔、山口瑛司(ともに福岡第一高等学校3年)  
SoftBank ウインターカップ2023 令和5年度第76回全国高等学校バスケットボール選手権大会・優勝
- 佐世保チョッパーソフトボールクラブ  
第16回春季全日本小学生男子大会・優勝



### 文化部門

- 末吉真梨(九州文化学園小学校5年)  
第42回「海とさかな」自由研究・作品コンクール 創作部門・農林水産大臣賞

※敬称略、五十音順。学年などは3月現在。

☎秘書課 ☎24-1111





4/27(土)～5/26(日) 9:00～21:00

## 100万本のバラ祭



香り高いバラがヨーロッパの街中を包み込み、どこよりも優雅な空間が楽しめる、1年で1カ月しか味わえない初夏の限定イベントです。ことしは新エリア「ウォーターガーデン」が本イベントと同日にオープンし、光や音楽が融合する噴水ショーをバラと共に楽しめます。また、世界各国約30種類のワインと美食が堪能できる「初夏のワイン祭」では、美しく咲き誇るバラと芳醇なワインの香りによって、記憶に残るひとときを過ごすことができます。かれんなバラの花々が咲き誇る初夏のヴァカンスにて、優越感に浸る1日をお過ごしください。



📍ハウステンボス総合ナビダイヤル  
☎0570-064-110

5/10(金) ほか

## 早岐茶市



450年以上の歴史を誇る早岐地区の伝統行事「早岐茶市」を開催します。早岐瀬戸沿岸の会場には海産物やお茶の出店が並び、多くの人でにぎわいます。

📅 初市 5/10(金)、11(土)、12(日)  
中市 5/24(金)、25(土)、26(日)  
後市 5/31(金)、6/1(土)、2(日)

📍早岐瀬戸周辺



📍早岐商工振興会  
☎60-9428

5/1(水)～31(金)

## 5月のプラネタリウム 投映



📍少年科学館  
📅 平日、土・日曜で内容が異なります。詳しくは市HPをご覧ください

👤 67人  
📎 高校生以上320円、4歳～中学生150円(3歳以下は無料。就学前幼児は大人1人につき1人無料)

📞 電話か市HPまたは直接少年科学館へ



📍少年科学館  
☎23-1517

5月上旬～

## 5月が見頃の植物



📍九十九島動植物園  
📅 エゴノキ 5月上旬～  
ホタルブクロ 5月中旬～  
ブラシノキ 5月中旬～

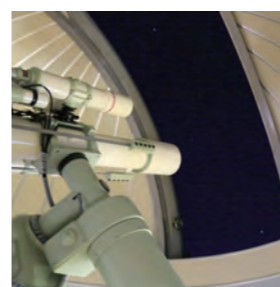
📎 無料(入園料が別途必要)  
※写真はホタルブクロ。



📍九十九島動植物園  
☎28-0011

5/11(土) 19:30～20:45

## 春の星空を観察しよう



口径200mmの天体望遠鏡で、月や春の星座などを観察します。講師による天文に関するお話や当日の星空解説も行います。

📍少年科学館  
👤 50人程度  
📎 高校生以上320円、小学生～中学生150円

📞 電話か直接少年科学館へ



📍少年科学館  
☎23-1517

5/11(土)～19(日) 10:00～18:00

## 第57回佐世保美術展



佐世保地域における文化・芸術の鑑賞や創作活動の振興を目的とした公募展です。洋画、日本画、書、デザイン、写真、彫刻・工芸、クリエイティブの7部門の作品が展示されます。



📍博物館島瀬美術センター  
☎22-7213

5/3(金)祝～19(日)

## マイベストオールドローズ



植物担当スタッフが選ぶ5品種のオールドローズの中からお気に入りのバラに投票していただき、結果をSNSや園内看板で発表します。

※投票方法など詳しくは公式サイトをご覧ください。

📍九十九島動植物園  
📎 無料(入園料が別途必要)



📍九十九島動植物園  
☎28-0011

5/11(土) ほか 10:30、13:15

## 春のバラ園ガイド



園内のバラ園を巡りながら植物担当スタッフがオールドローズや原種の魅力についてガイドします。

📅 5/11(土)、12(日)、18(土)、19(日)  
📍九十九島動植物園  
📎 無料(入園料が別途必要)



📍九十九島動植物園  
☎28-0011

5/11(土)～7/28(日)

## 九十九島リラクルーズサンセットクルーズ



九十九島に沈む夕日を眺めるクルーズです。夕日でオレンジ色に染まった海と点在する島々の夕景を楽しむことができます。船長のガイドと合わせてお楽しみください。

📅 期間中の土・日曜、祝日  
👤 各日先着12人  
📎 高校生以上3,000円、4歳～中学生1,800円、3歳以下無料



📍九十九島遊覧船事務所  
☎28-1999

5/17(金) 18:00～18:45

## ナイトプラネタリウム



📍少年科学館  
👤 67人  
📎 高校生以上320円、4歳～中学生150円(3歳以下は無料。就学前幼児は大人1人につき1人無料)

📞 電話か市HPまたは直接少年科学館へ



📍少年科学館  
☎23-1517



5/18(土)10:30~12:00

### バラの春期管理講習会



バラを長く楽しむ管理方法を植物担当スタッフが実践を交えてレクチャーします。

場 九十九島動植物園  
対 小学生以上(小学生は保護者同伴)  
定 先着20人  
料 300円(入園料が別途必要)  
申 公式HPにて  
締 5/17(金)

九十九島動植物園  
28-0011

5/18(土)14:00~16:00

### どうくつ体験リレー講座



肥前陶磁の窯跡などを学ぶことで、現在の三川内焼の源流を探ります。埋蔵文化財を通じて、受け継がれてきた技術の伝承について学びます。

場 吉井地区コミュニティセンター  
定 50人(応募多数の場合抽選)  
申 福井洞窟ミュージアムへ  
締 5/10(金)

福井洞窟ミュージアム  
64-3830

6/8(土)10:00~12:00、13:30~15:30

### うみかぜ広場で昆虫を探そう



講師の西澤正隆氏と一緒に身近な自然を体感してみよう!

場 九十九島パールシーリゾート  
対 4歳以上(小学3年生までは保護者同伴)  
定 各回15人  
料 200円  
申 九十九島ビジターセンターHPをご覧ください  
締 5/25(土)

九十九島ビジターセンター  
28-7919

6/9(日)10:00~15:00

### 九十九島マルシェ



九十九島遊覧船ターミナル内で、飲食やマッサージ、雑貨など約10店舗が出店する「九十九島マルシェ」を開催します。

場 九十九島パールシーリゾート  
料 入場無料

九十九島パールシーリゾート  
28-4187

5/31(金)~6/5(水)10:00~18:00

### 「歯と口の健康習慣」図画・ポスター展



市内の乳幼児施設・小中学校の子どもたちが描いた歯と口に関する図画・ポスターを展示します。ぜひ作品を見に来てください。

※6/4(土)は休館日。  
場 博物館島瀬美術センター

学校保健課、健康づくり課  
24-1111

6/1(土)11:00

### 不思議な動物園「JAZZOO」



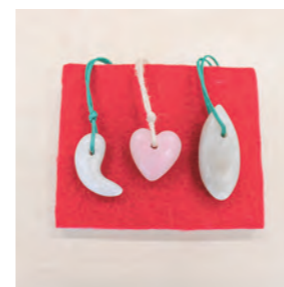
子どもたちもよく知っている音楽や歌がJAZZに変身する不思議な動物園「JAZZOO」へご案内します。ウサギやライオンなどの動物たちがクイズや楽器紹介をしながら、JAZZの演奏を届けます。家族でスイングしてJAZZを楽しみましょう!

場 アルカス SASEBO  
料 大人1,000円、0歳~高校生500円

アルカス SASEBO  
42-1111

6/15(土)14:00~16:00

### オリジナル勾玉づくり



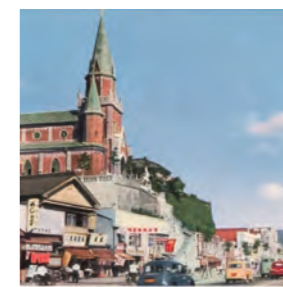
滑石を使った勾玉づくりを行います。今回は染色液を使い色付きの勾玉に仕上げます。

場 福井洞窟ミュージアム  
定 20人(応募多数の場合抽選)  
対 小学生以上  
料 材料費分を負担  
申 福井洞窟ミュージアムHPをご覧ください  
締 6/5(水)

福井洞窟ミュージアム  
64-3830

6/22(土)9:00~12:00

### 郷土史体験講座



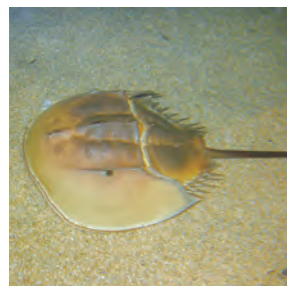
佐世保市街地の古写真を見ながら、街並みがどう変化したか四ヶ町アーケード周辺を歩きながら観察します。

場 四ヶ町アーケード周辺  
対 小学生以上  
定 30人(応募多数の場合抽選)  
申 文化財課Instagramをご覧ください  
締 6/7(金)

文化財課  
24-1111

6/1(土)~30(日)9:00~18:00

### 国際カブトガニの日特別企画



6月20日の国際カブトガニの日にちなみ、カブトガニの紹介パネルなどの展示を行います。また、カブトガニに関するイベントも開催します。

場 九十九島水族館  
料 無料(入館料が別途必要)

九十九島水族館  
28-4187

6/2(日)11:00~14:00

### デンタルフェスティバルスタンプラリー



三ヶ町アーケード内に、口に関するクイズパネルを展示します。クイズに答えてスタンプを集め景品をゲットしましょう。上位3人に豪華賞品を用意した「歯っぴーフォトコンテスト」も開催します。まちなかコミュニティセンターでは、歯科相談や看護師による血管年齢・血圧の測定なども行います。

健康づくり課  
24-1111



### させぼ競輪 ☎ 31-4797

バンク開放についてはさせぼ競輪 HP でお知らせします。



【昼開催】	日程	・防府 F I (玉野) 場外	28 ~ 30	・函館記念 G III 場外	16 ~ 19
・武雄記念 G III 場外	5/11 ~ 14	・富山 F I 場外	30 ~ 31	・西武園 F I 場外	20 ~ 22
・和歌山 F I 場外	15 ~ 17	・京都向日町 F I 場外	6/1 ~ 3	・別府 F I 場外	23 ~ 25
・小田原 F I 場外	18 ~ 20	・前橋記念 G III 場外	1 ~ 4	・武雄 F I 場外	26 ~ 28
・防府 F I (玉野) 場外	19 ~ 21	・大垣 F I 場外	5 ~ 7	・函館 F I 場外	29 ~ 31
・小田原 F I 場外	22 ~ 24	・奈良 G III 場外	6 ~ 9	・伊東温泉 F I 場外	30 ~ 6/1
・福井 F I 場外	23 ~ 25	・大宮 F I 場外	8 ~ 10	・玉野 F I 場外	3 ~ 5
・全プロ記念 F II (高知) 場外	25 ~ 26			・小倉 F II 場外	3 ~ 5
・京都向日町 F I 場外	27 ~ 29	【ナイター開催】		・函館 G III 場外	6 ~ 9
・本場 F II モーニング 7	28 ~ 30	・奈良 F I 場外	5/12 ~ 14	・松戸 F I 場外	10 ~ 12
		・玉野 F I 場外	13 ~ 15		



## お知らせ

### 市民大清掃にご協力ください

6月1日⑤～30日⑥に町内会などで実施される清掃活動にご協力ください。  
 ⑤廃棄物減量推進課 ☎ 32-2428

### 浄化槽設置補助金のご利用を

浄化槽設置費用の一部を予算の範囲内で助成しています。  
 ※くみ取りまたは単独浄化槽から合併浄化槽への入れ替えに伴う撤去費補助や宅内配管工事費補助もあります。



市 HP  
(浄化槽設置補助金)

⑤環境保全課 ☎ 26-1787

### 食品ロス削減に貢献 タベスケアプリ

期限間近の食品を定価より安く購入できる Web サービス「サセボタベスケ」のアプリ版が配信されました。ぜひ登録し、ご利用ください。



市 HP  
(サセボタベスケ)

⑤廃棄物減量推進課 ☎ 32-2428

### 軽自動車税(種別割)の納税通知書を 5月中旬に送付します

指定の金融機関や市役所などで5月31日⑤までに納付してください。  
 ※スマートフォンやタブレット端末などを使用したキャッシュレス納付もできます。  
 ※軽自動車税(種別割)は年度途中で廃車しても還付はありません。  
 ※納税通知書(兼納税証明書)は車検の際に必要な場合があります。大

切に保管してください。

⑤資産税課(課税)、収納推進課(納税)、市民税課(税証明)

### パスポートの申請はお早めに

夏休みなど長期休暇等の前は、パスポートの申請・交付の窓口が混み合い、待ち時間が長くなる場合があります。パスポートの申請から7開庁日以降に交付となりますが、書類の不備がある場合さらに日数がかかりますので、早めの申請をお願いします。  
 ※郵送による受け付け・受領はできません。  
 ※パスポートの有効期間が1年未満の場合は、更新の手続きができません。  
 ⑤戸籍住民窓口課

**戦没者遺骨身元特定のための DNA 鑑定**  
 海外などで亡くなられた戦没者遺骨の身元を特定しご遺族へお返しするため、DNA鑑定の申請を受け付けています。  
 ※詳しくは厚生労働省にお問い合わせください。

⑤厚生労働省社会・援護局事業課 ☎ 03-3595-2219

### マイナンバーカードの申請・受け取りのための休日開庁

日程 5月26日⑥9～13時  
 場所 戸籍住民窓口課  
 内容 マイナンバーカード申請・受け取り、電子証明書の更新手続き  
 ⑤戸籍住民窓口課

### 国民生活基礎調査にご協力を

統計法に基づき、厚生労働行政の基礎資料とするための調査を大宮町と棚方町で実施します。市が任命した調査員が伺いますので、ご理解とご協力をお

市役所・中央保健福祉センターの各課へは ☎ 24-1111 (代表) からおつなぎします。

⑤保健福祉政策課  
 ⑤保健福祉政策課  
 ⑤保健福祉政策課

### 出張女性相談室

DV や家庭問題などの悩みに女性相談員が応じます(無料・秘密厳守)。  
 日程 5月11日⑤、25日⑤、6月8日⑤9～16時  
 場所 スピカ  
 ⑤人権男女共同参画課  
 ☎ 24-6180 (予約・相談専用)  
 ☎ 23-3828 (当日連絡用)

### 人権擁護委員の活動

人権擁護委員は法務大臣から委嘱され、人権教室や講演会などの啓発活動の他、人権相談や問題解決の手伝い、法務局と協力して人権侵害被害者の救済などを行っています。さまざまな人権相談に応じていますので、ご相談ください。  
 日程 月～金曜 8時30分～17時15分(祝日、年末年始を除く)  
 場所 長崎地方法務局佐世保支局  
 ⑤長崎地方法務局佐世保支局 ☎ 24-4881

**「人権擁護委員の日」特設人権相談所**  
 家庭内や夫婦間の問題、職場・近隣間の問題など、さまざまな悩み相談に応じます(相談は無料、秘密厳守)。  
 日程 6月1日⑤10～15時  
 場所 江上・日宇・山澄・北・中里皆瀬・世知原地区コミュニティセンター、宇久社会福祉センター  
 ⑤長崎地方法務局佐世保支局 ☎ 24-4850

### 新築・建て替えの際は 住居表示設定の申し出を

住居表示実施区域内で建物を新築するか建て替える場合は「住居表示設定の申し出」が必要です。  
 ※詳しくは市 HP をご覧ください。  
 ⑤建築指導課

### 佐世保市 LINE 公式アカウント カレンダー予約サービスなどを開始

佐世保市 LINE 公式アカウントで、マタニティ学級など市役所の一部サービスの予約受け付けを開始しました。また、ごみ分別案内に収集日の情報を追加しました。



市 HP (佐世保市 LINE 公式アカウント)

⑤ DX 推進課、行政マネジメント課

### 各地区コミュニティセンター等で 計量器定期検査を実施

日程 ①5月15日⑥針尾地区②5月17日⑤早岐地区③5月21日⑥日宇地区④5月22日⑥江上地区⑤5月24日⑤黒髪町2-2組公会堂⑥5月27日⑥広田地区⑦5月29日⑥宮地区⑧5月31日⑤青少年教育センター⑨6月4日⑥大野地区⑩6月7日⑤中里皆瀬地区⑪6月10日⑥高島旅客船待合所  
 ※①④⑦⑩13時30分～15時30分  
 ②③⑥⑨10～15時⑤10時～13時30分⑧9時30分～15時30分  
 ⑪11～14時。  
 ⑤消費生活センター

5月26日⑥～6月7日⑤は九州一斉住宅用火災警報器普及啓発キャンペーン  
 住宅用火災警報器の適切な設置は住宅火災の早期発見や被害軽減につながります。この機会に、自宅の住宅用火災警報器の設置と点検をお願いします。  
 ⑤消防局予防課 ☎ 23-2539

6月2日⑥～8日⑤は危険物安全週間  
 本市でも「次世代へつなごう無事故と青い地球」をスローガンに危険物の事故防止に努めています。危険物を扱う際は次のことに気を付けましょう。  
 ・灯油用ポリエチレン製容器にガソリンや軽油を入れない  
 ・一定数量以上のガソリンなどを取り扱うときは、許可や届け出が必要  
 ・セルフ式ガソリンスタンドでは静電気除去シートに触れて給油を行う  
 ⑤消防局予防課 ☎ 23-9257

### 消防用設備等の定期点検

利用者の安全を守る消防用設備は、いつでも使用できる状態でなければいけません。消防設備を設置しなければならない事業所は、定期的な消防設備点検と、消防署への結果報告が法令で定められています。点検の対象となる事業所や点検方法等については近くの消防署にお尋ねください。  
 ⑤消防局予防課 ☎ 23-9256

### 「NET119」のご案内

「NET119」とは、聴覚や言語機能に障がいのある人がスマートフォンや携帯電話を利用して簡単に素早く119番通報できる緊急通報システムです。利用するためには事前の登録が必要です。  
 ⑤消防局指令課 ☎ 23-5121



市 HP (緊急通報システム「NET119」)

### 赤潮監視装置(テレメータ)設置

養殖魚や貝類をへい死させ、漁業被害を発生させる有害赤潮プランクトンを早期発見し、被害防止を図るため、6月1日⑤～11月30日⑤に佐世保市および平戸市の海域に赤潮監視装置(テレメータ)を設置します。  
 ⑤水産課

### 佐々川におけるアユの採捕期間は 6月1日⑤～12月31日⑥

佐々川で釣りやウナギ・カニを採捕するためには、承認証が必要です。  
**【承認証発行】**  
 場所 世知原支所、佐々町役場、ソレイユ吉井、佐々町内の釣具店など  
 ※発行の際は協力金の支払いをお願いします。  
 ⑤水産課

### 市道に看板等を設置する場合は 道路占用許可申請手続きを

市道に突出して看板や日よけなどを設置する場合、道路占用許可が必要です。  
 ※詳しくはお尋ねください。  
 ⑤土木管理課

**道路冠水モニタリングのサイトを開設**  
 市道の主要な道路冠水箇所をリアルタイムで確認できる「道路冠水モニタリングのサイト」を開設しました。



市 HP (道路冠水モニタリング)

⑤土木管理課

**梅雨入り前のため池保全管理の徹底を**  
 ため池の越流・決壊を未然に防止するため、維持管理対応指針を参考に、梅雨時には事前に水路の確認や水位の調整など、保全管理の徹底をお願いします。  
 ⑤農林整備課

### 老朽危険空き家等除却費補助金の 相談を受け付け

補助金申し込み前の相談を開始します。老朽危険空き家等の除却工事費の40%(限度額60万円)を補助します。  
 対象 市内にある木造もしくは鉄骨造の老朽した危険な空き家など  
 申込 5月7日⑥～6月28日⑤に電話か直接建築指導課へ  
 ⑤建築指導課

ボートレース大村のレースを中心にSGレースや全国各地のレースも発売!

来場キャンペーン実施中!

**ボートレース チケットショップ 長崎佐々**

無料駐車場完備!!

北松浦郡佐々町小浦免1219 TEL0956-59-6351

公式HP

ボートレース大村

BTS 長崎佐々

人とエネルギーで佐世保の **ミライ** を変える

**西部ガス佐世保株式会社**

佐世保市万津町7番36号 TEL0956-23-5931  
 https://www.saibugas.co.jp/sasebo/



### 水源内への立入禁止

水源は大切な水道水源で、関係者以外の立ち入りを禁止しています。ごみの不法投棄や釣りをしている人を見つけた場合は、水道施設課までお知らせください。

☎水道施設課 ☎ 24-1151

### 水道工事は市指定事業者に申し込みを

新設、改造、修理、撤去などの水道工事は、水道局が指定した事業者に申し込んでください。指定業者以外は工事ができませんのでご注意ください。

☎水道維持課 ☎ 24-1151

## 募集

### 第1期公営住宅空家補充入居者

【用紙配布】5月10日☎から市営は市営住宅管理センター、県住宅供給公社佐世保事務所、市役所住宅課・1階総合案内、各支所、宇久行政センター、市社会福祉協議会。県営は県住宅供給公社佐世保事務所、市営住宅管理センターなど

申込 【市営】5月17日☎～20日☎、まちなかコミュニティセンター【県営】5月24日☎～27日☎、県住宅供給公社佐世保事務所

※市営と県営の併願もできます。

☎市営住宅管理センター (市営) ☎ 25-9625

☎県住宅供給公社佐世保事務所 (県営) ☎ 22-9612

### 子育て応援住宅補助金

子育て世帯の中古住宅の取得や、取得後の住宅改修に係る費用の一部(費用の5分の1、上限40万円)を補助します。※詳しくは市HPをご覧ください。

☎都市政策課

### 安全・安心住まいづくり支援事業

市に耐震診断を申請した場合、耐震診

断費を補助します。また、耐震基準に適合しないと判定された住宅の改修工事補助金の相談を受け付けています。

対象 昭和56年5月31日以前に建設された戸建て木造住宅で、所有者が居住する建物

申込 5月7日☎～11月29日☎に必要事項を記入した申込書と必要書類を建築指導課へ

☎建築指導課

### 市の奨学生

内容 貸与月額＝2～4万円

対象 大学、短大、専修学校に進学予定または在学中の人

申込 必要書類を教育委員会総務課へ

メ切 5月31日☎

☎教育委員会総務課

### 米海軍佐世保基地内大学就学者

対象 18歳以上で日本国籍を持つ県内に住民票がある人、高校卒業か同等の学力があると認められる人(大学院課程は学士号を取得した人)、大学が認める英語資格を持つ人

申込 5月7日☎～7月25日☎に基地内大学就学実行委員会事務局へ

☎文化国際課内・同事務局

### 公共職業訓練7月期受講生

日程 7月2日☎～12月26日☎

料金 無料(テキスト代等は自己負担)

申込 ハローワーク窓口へ

メ切 5月27日☎

※対象科など詳しくはお尋ねください。

☎ポリテクセンター佐世保 ☎ 58-3118

### 地域版子育てアイデア

身近な地域(おおむね中学校区～支所管内)で子育て世代を支えていくアイデアや、子育て世代がより心地よく過ごすことができるアイデアなどを募集します。

申込 5月20日☎～6月14日☎に

子ども政策課へ

※採用されたアイデアには最大5万円の奨励金を交付し、提案者にはそのアイデアを実施していただきます。

※詳しくは市HPをご覧ください。

☎子ども政策課

### 自衛官

内容 ①自衛官候補生②技術曹③医科・歯科幹部

対象 ①18歳以上33歳未満②20歳以上で国家免許資格取得者等③医師・歯科医師免許取得者

メ切 ①通年募集②5月17日☎③6月6日☎

※詳しくはお尋ねください。

☎自衛隊長崎地方協力本部佐世保出張所

☎ 23-1231

## 講演会など

### 長崎県よろず支援拠点出張相談会

日程 ①5月10日☎②5月16日☎③5月22日☎④6月3日☎ ※全て9～17時。

場所 ①日本政策金融公庫佐世保支店 ②九州ひぜん信用金庫佐世保営業部 ③西海みずき信用組合本店④県北振興局天満庁舎

申込 電話か長崎県よろず支援拠点HPから申し込んでください

☎長崎県よろず支援拠点

☎ 095-828-1462

### 再就職支援セミナー(無料)

日程 6月11日☎10時30分～12時

場所 スピカ

内容 キャリアを考える「自己分析と志望動機」

対象 市内で就職を希望する女性

定員 10人

申込 5月1日☎～6月10日☎に電話でさせばお仕事情報プラザへ

※託児申し込みは6月3日☎まで。

☎させばお仕事情報プラザ ☎ 76-7713

### 健美操&下半身の筋トレセミナー

日程 6月20日☎13～14時

場所 県立武道館

対象 シニア世代や運動を通じて健康寿命を延ばしたい人

定員 先着20人

料金 100円

申込 5月20日☎以降に電話で県立武道館へ

☎県立武道館 ☎ 22-2194

## 子育て

令和7年度小学校入学児童の就学相談 来年度小学校就学予定の保護者を対象に、就学相談を随時受け付けています。

場所 学校教育課

※障がいや病気などが気になる子どもの相談も受け付けています。

☎学校教育課

### 児童扶養手当の手当月額を改定

ことし4月分から児童扶養手当の月額が改定されました。改定された手当は5月振込分からです。受給者には4月にお知らせを送付しています。



市HP (児童扶養手当)

☎子ども支援課

### 児童手当の申請はお済みですか

出生、転入、転出、児童を養育しなくなったなどの場合は15日以内に速やかに届け出てください。公務員(退職した人を除く)は勤務先で手続きしてください。

対象 中学3年生までの児童を養育している人(所得制限あり)

【児童手当の口座変更】

6月の支払い分に口座変更がある場合は5月31日☎までに届け出てください。

☎子ども支援課

### 子育て情報

出前保育や離乳食講座など、子育て関連情報は佐世保市子育て応援サイト「すくすく SASEBO」をご覧ください。



すくすく SASEBO

## 高齢者と介護

### 65歳以上の介護保険料の変更

介護保険は被保険者が保険料を出しあい、必要になったときに介護サービスを受ける制度です。65歳以上の人の保険料(基準額)は、市が3年ごとに要介護認定者数や介護サービス給付費などを見込んで決定しています。令和6年度からは国の制度改正に従い、所得再分配機能強化のため、所得段階区分を9段階から13段階に変更し、併せて低所得者の保険料負担を軽減しています。各個人の保険料は、本人の所得などに応じて毎年計算し直します。令和6年度の保険料は6月に発送する通知書でご確認ください。



市HP (介護保険料)

☎長寿社会課

### 高齢者地域支援体制強化のための情報提供にご協力を

民生委員の活動が円滑に行われ、支援が必要な高齢者の早期発見、緊急時の早期対応ができるように、65歳以上の高齢者の情報(住所・氏名・生年月日・性別)を6月ごろに民生委員へ提供します。皆さんのご理解とご協力をお願いします。民生委員は、法律で守秘義務が課されています。悩み事などがあれば、お気軽にご相談ください。

☎長寿社会課

## 障がい福祉

### 身体障がい者の運転免許取得費用を一部助成

対象 次の条件を全て満たす人

- ・身体障害者手帳1～4級所持者
- ・市内在住か、本市の援護で障がい者施設などに入所中の人
- ・免許の欠格事項に該当しない人(肢体・聴覚障がいの場合は運転適性相談を必ず受けること)

申込 5月1日☎～31日☎の平日に身体障害者手帳を持参して障がい福祉課へ

※各支所、宇久行政センターでは受け付けできません。

※申請者多数の場合は選考します。

※オンライン申請も可能です。

☎障がい福祉課

### ふれあい教室「パステル画教室」

日程 6月18日☎、8月20日☎、10月15日☎ ※全て13～15時。

場所 福祉活動プラザ

対象 内部や身体に障がいがある人

料金 300円程度(材料費)

申込 電話か直接市肢体障害者協会事務所へ

☎市身体障害者団体連合会

☎ 24-6992

### 障がい者サポーター講習会

～障がい者の働く現場を体験しよう～

日程 6月14日☎10時30分～12時

場所 就労支援やまびこ農苑

内容 農場での作業見学や体験

対象 障がい者のサポートに興味がある人

料金 無料

申込 福祉活動プラザへ

メ切 6月7日☎

☎福祉活動プラザ ☎ 23-0018

## あなたによりそう、十八親和銀行アプリ

- ✓ 残高・明細をいつでもチェック!
- ✓ 振込や振替もアプリで完結!
- ✓ 引落し予定も事前にお知らせ!

十八親和銀行

長崎市銅座町1-11 TEL:0120-122-312 平日9:00～17:30(銀行休業日を除く)



ダウンロードはこちら



## 祝事、法要、接待ご予約承ります



【2名様から24名様まで個室完備】詳しくはお問い合わせください。

ゆっくりとした空間の中で素敵なひとときをお過ごしください。 昼のお食事 2,200円より 夜の懐石 6,600円より(税込)

大野	国道	島瀬
市役所	中央保健福祉センター	山根北会館
古賀	文具	さき
100円	ハート	
佐世保警察署		

[ホームページ] <http://t-pro-kaori.com/> 佐世保市天満町2-29シービービル2F 電話 0956-37-3500 火曜定休



## 健康づくり

### 成人用肺炎球菌ワクチン予防接種の 対象者の変更

特例措置が終了したため、令和6年度から対象者が変わりました。対象の年齢の人で今までに一度も成人用肺炎球菌ワクチンを接種したことがない人は、接種費用の自己負担が少なくなります。対象 次のいずれかに該当する人

- ・65歳の誕生日前日から、66歳の誕生日前日までの人
- ・60～64歳で心臓、腎臓もしくは呼吸器の機能、ヒト免疫不全ウイルスによって免疫機能に障がいがあり、この障がいによる身体障害者手帳1級を所持する人

※いずれも今までにこのワクチンを接種したことがない人に限ります。

料金 医療機関によって異なる



市HP(成人用肺炎球菌  
ワクチン予防接種)

☎感染症対策課

### 特定健康診査の受診券を送付

特定健康診査は生活習慣病の予防と早期発見を目的とした健診です。市国保に加入する40～74歳の人に4月下旬から受診券を送付していますので、年度内に受診しましょう。

※市国保に加入する30～39歳、来年3月31日③までに75歳を迎える人、後期高齢者医療制度に加入している人は医療保険課に申し込みが必要です。

☎医療保険課

### お口の中の健康チェック(無料)

対象 長崎県後期高齢者医療被保険者(県外居住者、医療機関や介護施設等に入院・入所している人を除く)

内容 歯の治療行為等は除く歯科の健康チェック

申込 電話で長崎県後期高齢者医療広

域連合または医療保険課へ

※受診できる医療機関は長崎県後期高齢者医療広域連合HPで確認するか、申し込み時にお尋ねください。

☎医療保険課

### 6月は佐世保市

#### 歯・口腔の健康づくり推進月間

推進月間に合わせて、歯科相談を行います。

日程 6月7日④ 10～14時

場所 やすらぎ荘

料金 無料(入館料が別途必要)

☎健康づくり課

### 市民講座「健康教室」(無料)

日程 5月22日⑧ 14～15時

場所 市民文化ホール

内容 「放射線治療ってどんなもの?」  
「安全に受ける放射線検査」



総合医療センター  
(健康教室)

☎総合医療センター ☎24-1515

### いきいき元気食事づくり教室

日程 ①6月4日⑨、11日⑨②6月5日⑨、12日⑨③6月18日⑨、25日⑨④6月21日⑩、28日⑩  
※全て10時～12時30分。

場所 ①大野地区コミュニティセンター②相浦地区コミュニティセンター③中央保健福祉センター(男性だけ)④早岐地区コミュニティセンター

定員 先着16人

料金 300円

申込 5月10日⑩以降に電話か直接健康づくり課へ

☎健康づくり課

### 救急医療情報キット・緊急時連絡カード

自宅や外出時の急な容態変化に備え、救急隊員や医療機関に必要な情報を的確に伝達する「救急医療情報キット」や

「緊急時連絡カード」をご利用ください。キットやカードに記載する内容は、常に新しい情報に更新してください。

【配布場所】保健福祉政策課、市役所・中央保健福祉センター玄関案内、各支所、市社会福祉協議会 など

☎地域福祉推進室

### 5月31日⑩は「世界禁煙デー」

5月31日⑩～6月6日⑩は「禁煙週間」毎年5月31日は行政庁舎の喫煙室の使用を控えていただいています。ご理解とご協力をお願いします。

☎健康づくり課

### 禁煙ステッカーを利用しませんか



市内の禁煙を推進する施設(飲食店や事業所など)に無料で禁煙ステッカーを配付しています。申込書は市HPや健康づくり課に設置しています。

申込 申込書をEメール(kenkou@city.sasebo.lg.jp)か、ファクス(24-1346)または直接健康づくり課へ

☎健康づくり課

## 生活衛生

### アニサキス食中毒にご注意ください

アニサキスは魚介類に寄生している場合があります。酢や塩では死滅しません。食中毒を防ぐため、魚料理を食べる際は次の点に気を付けましょう。

- ・すぐに内臓を取り除く
- ・冷凍する(マイナス20度で24時間以上)
- ・中心温度60度で1分以上加熱する
- ・目視で除去する など

☎生活衛生課

## 健診・検査など

### ①がん検診

区分	20代	30代	40代	50・60代	70歳以上
胃	—	3,000円	1,000円	無料	
肺	—	—	X線400円		
大腸	—	—	600円		
子宮	頸部(けいぶ)1,000円				
乳	—	1,500円	1,100円		

※本市国保加入者、生活保護受給者、市民税非課税世帯の人は無料(保険証が証明書が必要です)。

※今年度40歳(昭和58年4月2日～昭和59年4月1日生まれ)の人は無料でがん検診を受けられます。

場所 市内の登録医療機関

### ②肺がん検診(胸部レントゲン、65歳以上は結核検診も兼ねる)

- ・5月22日⑩①鹿町母子保健センター②大屋公民館
- ・5月23日⑩①権常寺町皆瀬公民館②若竹台北公園
- ・5月30日⑩①鹿町地区コミュニティセンター②鹿町温泉やすらぎ館

- ・5月31日⑩①早岐地区コミュニティセンター
- ・6月3日⑩③広田地区コミュニティセンター
- ・6月6日⑩③鹿町体育館

・毎週月～木曜(祝日、年末年始を除く)中央保健福祉センター  
※①9時20分～10時②10時20分～11時③9～11時。

対象、料金 ①と同じ 申込 電話で健康づくり課へ

### ③乳がん検診(マンモグラフィー)

日程 毎週月～木曜・第1、3金曜の午後(いずれも祝日、年末年始を除く)

場所 中央保健福祉センター 対象 40歳以上

料金 ①と同じ 申込 電話で健康づくり課へ

### ④総合健診(胃・肺・大腸・子宮頸・乳がん検診、特定健診、 肝炎ウイルス検診)※②は歯科検診も含む。

日程 ①6月7日⑨9～14時②6月15日⑨8時30分～14時③7月10日⑨9～14時

場所 ①江迎地区文化会館(インフィニタス)②中央保健福祉センター③総合グラウンド陸上競技場

定員 ①先着115人②先着117人③先着115人

対象、料金 ①と同じ(ただし、乳がんは40歳以上、胃がんは74歳以下が対象)

申込 ①5月10日⑨②5月14日⑨③6月5日⑨以降に電話で健康づくり課へ

### ⑤女性がん検診(肺・大腸・子宮頸・乳がん検診)※託児付き。

日程 7月5日⑨8時30分～11時

場所 中央保健福祉センター 定員 60人

対象、料金 ①と同じ(ただし、乳がんは40歳以上が対象)

申込 5月22日⑨以降に電話で健康づくり課へ(託児の申し込みは6月21日⑨まで)

### ⑥女性がん検診(大腸・子宮頸・乳がん検診)

日程 7月18日⑨9～11時

場所 宮地区コミュニティセンター 定員 先着50人

対象、料金 ①と同じ(ただし、乳がんは40歳以上が対象)

申込 6月7日⑨以降に電話で健康づくり課へ

### ⑦乳幼児健診(約1カ月前に該当者に通知します)

4カ月児健診 対象 3～4カ月ごろ

1歳6カ月児健診 対象 1歳6～7カ月ごろ

3歳児健診 対象 3歳7～8カ月ごろ

☎健康づくり課(①～⑥)、子ども保健課(⑦)

## 相談など

### 子どもの発達(要予約)

☎子ども発達センター(療育相談) ☎23-3945

☎健康づくり課(歯科保健相談)

障がい福祉 ☎障がい福祉課

●佐世保断酒会

5月14日⑨、19日⑨、28日⑨13時30分、  
6月1日⑨19時

●GA佐世保(ギャンブル依存当事者会)  
5月15日⑨、22日⑨、29日⑨、6月5日⑨19時

●ギャマノン結(依存症の家族、友人の会)  
5月15日⑨、22日⑨、29日⑨、6月5日⑨19時

日⑨19時

●高次脳機能障害当事者会・家族の集い  
5月11日⑨、25日⑨、6月8日⑨13時

●ひきこもり家族会(あのねの木)  
5月15日⑨10時

●精神障がい者家族の会(ゆみはり会)  
5月25日⑨13時

●精神患者当事者会(ふたばの陽)  
5月18日⑨13時30分

認知症本人ミーティング ☎長寿社会課

5月16日⑨13時30分

※開催場所など詳しくはお尋ねください。

医療に関する相談 ☎保健福祉政策課

☎医療安全支援センター ☎25-9723

生活にお困りの方への支援

☎市社会福祉協議会 ☎23-0265

いじめ・不登校・非行問題相談窓口

☎青少年教育センター ☎22-0077

休日・夜間の救急医療体制

☎急病診療所 ☎25-3352

☎消防局医療機関案内

☎23-8199

休日・夜間の救急医療体制等

長崎県子ども医療電話相談 ☎#8000ダイヤル回線 ☎095-822-3308



商業一体開発・新築分譲マンション  
「ランドアーク島瀬」WEST先着順販売  
モデルルーム公開中 [完全予約制]

予約申込▼ [お問い合わせ]

☎0120-24-8380

ランドアーク株式会社  
〒857-0876  
長崎県佐世保市塩浜町8番50号  
ランドアーク五番街1F  
営業時間 AM10:00～PM6:00  
(毎週火・水曜日定休※祝日を除く)

家売ります!土地売ります!ありがとうございます!  
ステキな木の家作ります!リフォームします!

不動産工務店 0120-529-279(不動産)・307(建築)

株式会社 建吉  
宅地建物取引業/長崎県知事(6)第3039号、一級建築士事務所  
佐世保市早苗町106-6

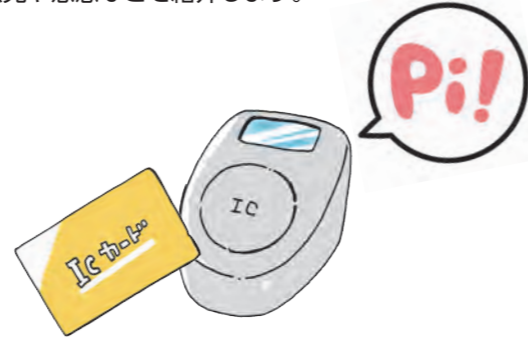


# お便り

From 市民の方から寄せられた市政へのご意見や感想などを紹介します。

**意見** JR佐世保駅を利用する際、交通系ICカードが早く利用できるようになると嬉しいです。今後の予定があれば教えてください。

**回答** JR佐世保線(佐世保～肥前山口)利用者の利便性向上のため、長崎、佐賀両県の19駅において令和6年度中に交通系ICカードが利用できるようになる予定です。このうち長崎県内の利用拡大駅は、佐世保、日宇、大塔、早岐、三河内、ハウステンボスの6駅です。  
また、令和7年度中には、JR大村線(早岐～諫早)にも利用エリアが拡大される予定になっています。利用開始時期が異なるため、ICカード利用時にはお間違えないようご注意ください。



※ JR九州のICカード乗車券「SUGOCA」のほか、さまざまな交通系ICカードが利用できますので、確認の上ご利用ください。

☎地域交通課 ☎24-1111

Present

## 広報アンケート

「広報させば5月号」満足度アンケート  
次のうち、当てはまる番号をお答えください。  
①大変良い ②良い ③不満 ④大変不満

**応募方法**  
「はがき」か「応募フォーム」で、①「広報させば」満足度アンケートの該当番号②住所③氏名④年齢⑤電話番号⑥広報紙(特集)へのご意見・ご感想⑦広報紙(特集以外)や市政に関するご意見・ご感想を書いて、5月22日(水)までに広報広聴課へ(消印有効)。  
※応募は1人1通、応募者の中から抽選で決定します。発表は発送(6月中旬)をもって代えさせていただきます。

3月号のアンケート 330通

## 5月号プレゼント

鹿町町ミライステラスのお米

5名様



西海国立公園 九十九島を望む鹿町の棚田で育てられたお米「九十九島米」1.5kgをプレゼントします。通常は棚田食育を行う「ミライステラス」会員だけに提供される貴重なお米です。

☎若者活躍・未来づくり課 ☎24-1111

**宛先** はがき 〒857-8585 (住所不要)  
佐世保市役所広報広聴課宛て



広報させばアンケート  
応募フォーム



# 広報ポータル PORTAL

NEWS

## 広報ポータルのご紹介



広報動画や広報させばの最新号など、広報情報を集約したWEBページです。

シリーズ

## NEWS M SASEBO



市長が市政やイベント情報などをニュース番組のようにお伝えしている情報番組です。YouTubeで配信していますので、どうぞご覧ください。

シリーズ

## 基地のお仕事紹介



海上自衛隊 護衛艦「いせ」 機関科  
海士長 小林 隼士さん

シリーズ

## 佐世保で頑張る若者紹介



宇久地区和牛部会  
牛繁殖農家 西尾 光隆さん

おすすめ

## おすすめ図書



はじめる習慣  
小林弘幸/著  
(日経BP日本経済新聞)  
挑戦するあなたの背中を  
押してくれる1冊です。

## 今月のレシピ



うすあげとうふの  
ふわふわチキンカツ丼  
チキンカツを工夫し、ヘルシーな料理にしました



クックパッド  
レシピ

DATA

## 人の動き(4月1日)



- 総人口230,873人(前月比-1,395人) [統計情報](#)  
男性 109,352人(-744人)  
女性 121,521人(-651人)
- 世帯数 102,670世帯(前月比-159世帯)
- 3月中の動き  
転入2,059人、転出3,248人  
出生102人、死亡308人

佐世保駅前 3つのホテル 2~200名様 **ご法要・お祝い事** マイクロバス送迎無料 先着順 ご予約承ります

<b>ワシントンホテル</b> 潮見町12-7 TEL 32-8011 完全個室で安心	<b>グリーンホテル</b> 三浦町4-1 TEL 25-6261 仕出し始めました	<b>レオプラザホテル</b> 三浦町4-28 TEL 22-4141 200名大ホールあります
--	---	---

5月佐世保競輪本場開催 **FII モーニング7 第3回みんなの競輪カップ**

5/28(火)★29(水)★30(木)

1R発走予定時刻 初日・二日目 08:40 最終日08:30  
最終R発走予定時刻 初日・二日目 10:40 最終日10:30

お問い合わせ  
佐世保競輪事務所 Tel:0956-31-4797 千原町2-5  
●競輪は適度を楽しみましょう ●車券の購入は20歳になってから

SASEBO KEIRIN