

## イベント情報

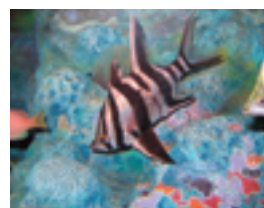
※市役所各課へは代表番号(☎24-1111)からお申し込み



### オーストラリア展

西海パールシーリゾート(☎28-4187)

オーストラリア固有種の生き物など、オーストラリア大陸の特異性について紹介します **とき** = 11月3日(木・祝)~来年1月9日(月・祝) **ところ** = 西海パールシーセンター **入館料** = 高校生以上600円、4歳~中学生300円



オールドワイフ

### 九十九島かき食うカキ祭りミニイベント

西海パールシーリゾート(☎28-4187)

11月に解禁される九十九島カキをセルフバーベキュー(炭火焼き)でお楽しみください **とき** = 11月19日(土)~20日(日)10時~16時 **ところ** = 西海パールシーリゾート・グランドデッキ **料金** = 生カキ1kg600円、木炭1kg150円、カキあけナイフと軍手200円



### 市看祭「 Shall We Health? ~ もりもり健康 ~ 」

市立看護専門学校(☎24-7329)

**とき** = 11月12日(土)10時~15時(バザーは11時から) **ところ** = 同校(平瀬町) **内容** = 健康に関する実験、血圧測定、体脂肪測定、ナース体験、バザーなど

### ワクワクが止まらない 5

えぼしスポーツの里(☎24-6669)

**とき** = 11月13日(日)10時~16時 **ところ** = えぼしスポーツの里 **内容** = ウルトラマンガイアと遊ぼう!(ゲーム・サイン会、撮影会) えぼし大BINGOゲーム大会 焼きいもやフォトカレンダーのプレゼント(先着各100人)もあります。

### 漁民の森づくり「植樹祭」

100年の森構想実行委員会(☎40-8449)

**とき** = 11月13日(日)9時~12時 **小雨決行** **ところ** = 烏帽子岳の市有林(官山入口バス停付近) **内容** = タブ、クスノキ、ヤブツバキ、ヤマモモなどの植樹、横浜国立大学名誉教授・宮脇昭さんの講演会 受け付けは、当日えぼしスポーツの里横の山手小学校烏帽子分校グラウンドで行います。



### きらきらフェスティバル

きらきらフェスティバル実行委員会(☎24-4411)

イルミネーションが佐世保の街を彩ります。ことしは10回目を記念して開催します **とき** = 11月18日(金)~12月25日(日) 点灯は来年1月9日まで **ところ** = 島瀬公園ほか **主なイベント** 点灯式 = 11月18日 ▶ 島瀬牧場大ピクニック大会 = 11月26日、27日 ▶ きらきらチャリティー大パーティー、仮装大会 = 12月7日 ▶ きらきらウエディング = 12月11日 ▶ 「YOSAKOIさせば祭り」交流会 = 12月17日 ▶ きらきらミュージックフェア、市民で歌う「歓びの歌」 = 12月23日 ▶ クリスマスの佐世保に雪が降る = 12月25日



### 新収蔵品展

島瀬美術センター(☎22-7213)

平成15年度~17年度に、島瀬美術センターに寄贈された絵画などを展示します **とき** = 11月16日(水)~12月12日(月) 火曜休館 **ところ** = 島瀬美術センター

### 幼稚園ウイークin佐世保

針尾幼稚園(☎58-2179)

市内の公立幼稚園の園児・保護者が一堂に会して楽しく遊び交流します。市内在住の未就園児・保護者の皆さんも自由に参加できます **とき** = 11月16日(水)10時~13時30分(受け付けは9時40分から) **ところ** = 体育文化館(光月町) 運動しやすい服装で、体育館用シューズと昼食を持参してご参加ください。

### 秋の植木市

佐世保みどりの会(☎31-7241)

庭木、盆栽、果樹苗、山林苗、草花の苗など約300種5万株を展示販売します **とき** = 11月18日(金)~27日(日) **ところ** = 松浦公園 緑の相談コーナーもあります。



### 海のフェスティバル・インさせば

市役所水産課

**とき** = 11月20日(日)9時50分~16時 **ところ** = 西海パールシーリゾート **内容** = 習字・絵画コンクールの表彰式、作品展示、マダイ・アラカブ稚魚の放流、漁船パレード、活魚・水産加工品の販売、無料海鮮鍋、イカのつかみ取り、漁業体験クルーズ(海王)など 九十九島かき食うカキ祭りミニイベントが同時開催されます。



### 佐養まつり

県立佐世保養護学校(☎47-6474)

養護学校と地域との交流を図ります **とき** = 11月20日(日)9時30分~14時30分 **ところ** = 同校(竹辺町) **内容** = 同校の児童・生徒の舞台発表、作品展示、バザーなど

### 児童・生徒の郷土研究発表会

市立図書館(☎22-5618)

佐世保の歴史、地理、民俗などについて、小・中学生が研究の成果を発表します **とき** = 11月19日(土)14時 **ところ** = 市立図書館・視聴覚室

### 郷土史体験講座「山城跡見学会」

市教育委員会社会教育課

**とき** = 11月26日(土)9時~16時(雨天決行、荒天の場合は翌日に延期) 昼食持参 **見学地** = 世知原氏館跡、直谷城跡、沖田城跡など **対象** = 小学3年生以上(小学2年生以下は保護者同伴で参加可) **参加料** = 1,200円(小学生600円) **定員** = 50人(応募多数の場合は児童・生徒を優先) **申し込み** = 11月21日までに電話で同課へ(はがき可)

### 長崎県水産加工まつりin佐世保

長崎県水産加工振興協会(☎095-850-3861)

県内の水産加工品が多数取りそろえられ、展示即売されます **とき** = 12月3日(土)~4日(日)10時~17時 **ところ** = 新みなと暫定広場(新港町)



### ジュニアスポーツレクリエーション

体育文化館(☎22-1522)

3日間でのいろいろなニュースポーツや運動をします **とき** = 12月3日、10日、17日、いずれも土曜 **ところ** = 体育文化館(光月町) **対象** = 小学生 **参加料** = 300円 **定員** = 30人(応募多数の場合は抽選) **募集期間** = 11月5日(土)~26日(土) 応募方法など、詳しくはお尋ねください。

### アルカスSASEBOの公演情報

アルカスSASEBO(☎42-1111)

**日程** HIROMI GO CONCERT TOUR 2005(郷ひろみ) = 11月14日(月)19時開演(大ホール) ▶ 前進座ミュージカル「オバケちゃん」 = 12月2日(金)19時開演(大ホール) ▶ 富良野塾公演2005「地球、光りなさい!」 = 12月4日(日)19時開演(大ホール) ▶ アムステルダム・コンサートへボウの仲間たち(室内楽、ダンス) = 12月10日(土)19時開演(中ホール)