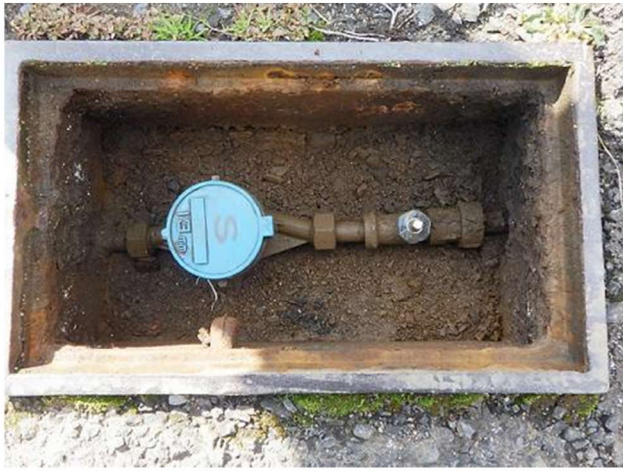


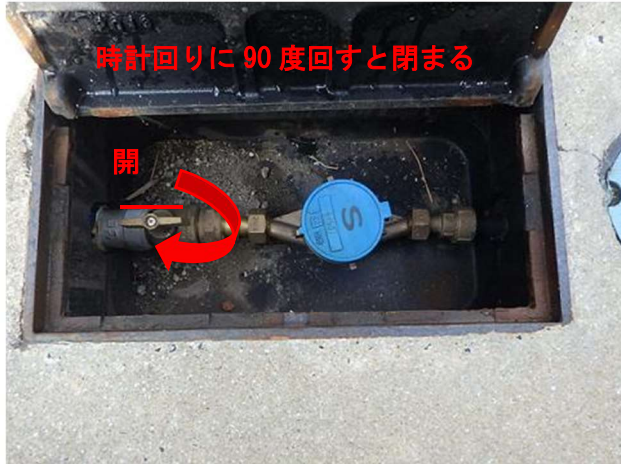
メーター元栓の開閉方法

① デル止水（専用器具で開閉しますが、ペンチでも操作できます）



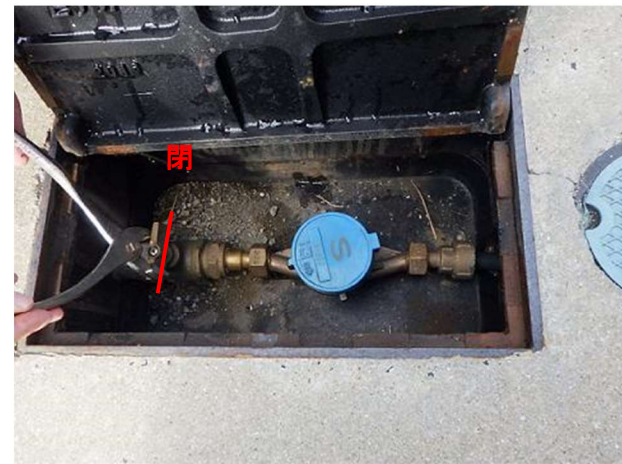
時計回りに回すと閉まる

② ボール止水（手動で開閉できますが、硬い場合はペンチをご使用ください）



時計回りに90度回すと閉まる

開



閉

③ レバー式（手動で開閉できます）



レバーを水道メーター奥側に倒す

開

閉



閉

④ 止水栓がメーターボックスと別にあるタイプ（専用器具で開閉しますが、ペンチでも操作できます）



時計回りに回すと閉まる



給湯器の止水栓例

給湯器からの漏水の場合は、給湯器を止水してください。

ご不明な場合は、ガス会社もしくは給湯器メーカーにご相談ください。



止水栓