

火災統計

令和4年

(確定値)

佐世保市消防局

◇◇◇ 目 次 ◇◇◇

(P)

1	令和4年中の火災概況	1
2	火災概況年次比較表	2
3	年別火災発生件数及び損害額状況等	3
4	月別火災発生状況	4・5
5	原因別火災発生状況	6
6	管轄及び町別火災発生状況	7～9
7	委託市町別火災発生状況及び各署別火災発生状況	10
8	建物用途別火災発生状況	11
9	時間別火災発生状況及び曜日別火災発生状況	12

令和4年中の火災概況 ※確定値

1 出火件数

佐世保市消防局管内における令和4年中の火災発生件数は112件で、前年より10件増加しています。このうち佐世保市内においては71件で、1件の増加、委託市町においては41件で9件の増加となっています。

火災種別ごとにみると、建物火災が46件（1件増）で、総出火件数の約4割（41%）を占め、以下、林野火災5件（1件減）、車両火災6件（5件減）、その他の火災55件（16件増）となっています。

建物火災のうち住宅部分から出火した火災の発生件数は21件（1件減）で、建物火災の約5割（47%）となっています。

2 焼損内訳

建物焼損床面積は3,208㎡で、前年より198㎡減少し、林野の焼損面積は25アールで、前年より76アール減少しています。

焼損棟数は76棟{全焼31棟（10棟増）、半焼2棟（2棟減）、部分焼19棟（8棟増）、ぼや24棟（増減なし）}で前年より16棟増加しています。

り災世帯数については、47世帯と前年より2世帯減少しています。り災人員については100名と前年より10名増加しています。

3 損害額

損害額は1億965万2千円で、前年より4,644万6千円の減少となっています。

火災種別ごとにみると、建物火災が1億658万9千円、林野火災計上なし、車両火災258万5千円、その他の火災47万8千円となっています。

4 出火原因

出火原因の主なものは、「たき火」35件（増減なし31%）、「こんろ」8件（6件増：7%）、「電灯・電話等の配線」5件（1件増：4%）、「灯火」3件（1件増：3%）「たばこ」3件（1件減：3%）となっています。

5 死傷者

火災による死者は8名で、前年より6名増加しています。3名が住宅火災による死者で、すべての方が住宅内で亡くられています。5名がその他の火災による死者であり、そのうち4名が着衣着火によるものです。火災による負傷者は13名で、前年より増減はありません。負傷の主な原因は「初期消火中」の6名、「避難中」が4名、「作業中」が2名、「その他」が1名となっています。

6 住宅用火災警報器の奏功事例

令和4年中において、住宅用火災警報器が奏功して被害を最小限にとどめた事例は2件で、うち1件は早期発見により火災に至らないものでした。住宅用火災警報器は火災を未然に防ぎ、早期の避難を可能にする機器ですので、引き続き設置及び維持するようお願いいたします。

※（ ）内は前年比又は構成割合

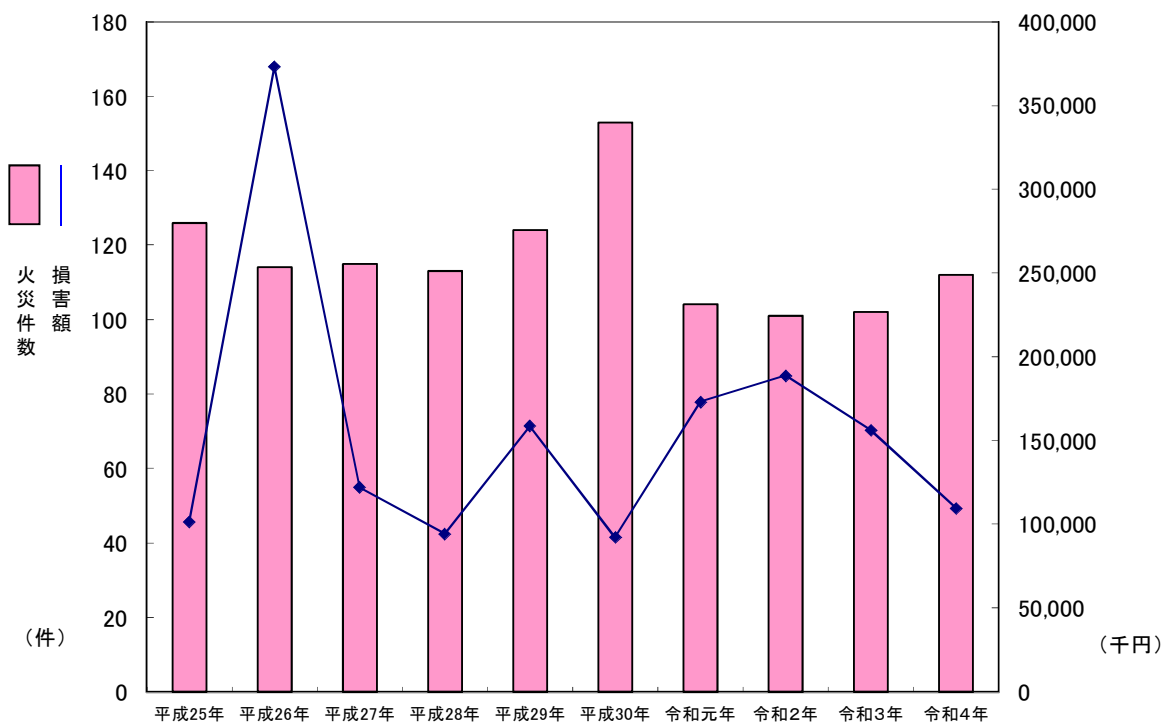
火災概況状況比較表

区 分 年 次	令和4年			令和3年		
	計	佐世保市	委託市町	計	佐世保市	委託市町
火災発生件数（件）	112	71	41	102	70	32
焼損棟数（棟）	76	53	23	60	40	20
建物焼損床面積（㎡）	3,208	1,944	1,264	3,406	2,544	862
建物焼損表面積（㎡）	98	64	34	155	29	126
り災世帯数（世帯）	47	36	11	49	43	6
り災人員（人）	100	81	19	90	78	12
火災損害額（千円）	109,652	64,987	44,665	156,098	124,972	31,126
林野焼損面積（a）	25	24	1	101	59	42
死者（人）	8	1	7	2	2	0
負傷者（人）	13	7	6	13	12	1
出火率（件/人口1万人）	3.54	2.97	5.35	3.21	2.91	4.14
死者発生率（人/人口10万人）	2.53	0.42	9.14	0.63	0.83	0.00
人口（人）	315,954	239,386	76,568	317,627	240,366	77,261

年別火災発生件数及び損害額状況

区分 年次	発生件数	焼損棟数	り 災 世帯数	死 傷 数		焼 損 面 積			損害額 (千円)
				死 者	負 傷 者	床(m ²)	表(m ²)	林野(a)	
10年平均	116	80	55	5	18	3,278	134	29	156,980
令和4年	112	76	47	8	13	3,208	98	25	109,652
令和3年	102	60	49	2	13	3,406	155	101	156,098
令和2年	101	88	72	7	16	4,072	183	73	188,749
令和元年	104	77	51	4	15 (1)	3,468	76	12	173,013
平成30年	153	84	59	5	15	2,104	152	65	92,230
平成29年	124	87	54	9	17	3,415	128	3	158,816
平成28年	113	72	45	2	22 (2)	2,285	48	1	94,335
平成27年	115	80	53	5	25	1,954	87	6	122,089
平成26年	114	91	67	4	25	5,917	363	3	373,245
平成25年	126	80	51	7	18 (2)	2,949	47	5	101,575

年別火災発生状況及び損害額



月別火災発生状況 No. 1

令和4年

区分 月別	出火件数							住宅 火災 件数	焼損棟数					り災世帯数			建床 物面 焼積 損 (m ²)	建表 物面 焼積 損 (m ²)		
	計	建 物	林 野	車 両	船 舶	航 空 機	そ の 他		計	全 焼	半 焼	部 分 焼	ぼ や	全 損	半 損	小 損			り 災 人 員	
合計	112	46	5	6	-	-	55	21	76	31	2	19	24	14	1	32	100	3,208	98	
佐 世 保 市	小計	71	28	5	3	-	-	35	13	53	20	1	13	19	10	-	26	81	1,944	64
	1月	8	4	1	-	-	-	3	2	11	4	-	3	4	3	-	6	13	214	7
	2月	6	1	1	-	-	-	4	1	1	-	-	-	1	-	-	1	2	-	-
	3月	9	3	-	-	-	-	6	1	4	3	-	1	-	1	-	1	7	179	-
	4月	3	3	-	-	-	-	-	1	5	1	1	2	1	-	-	3	6	164	3
	5月	8	4	2	-	-	-	2	1	5	2	-	1	2	1	-	1	5	262	-
	6月	3	1	-	-	-	-	2	-	2	2	-	-	-	-	-	-	-	251	-
	7月	5	-	-	2	-	-	3	-	-	-	-	-	-	-	-	-	-	-	-
	8月	5	3	-	-	-	-	2	1	4	2	-	-	2	-	-	1	4	186	-
	9月	3	-	-	1	-	-	2	-	1	-	-	-	1	-	-	1	2	-	-
	10月	9	6	-	-	-	-	3	5	13	4	-	3	6	4	-	8	30	554	18
	11月	6	2	1	-	-	-	3	1	6	2	-	3	1	1	-	3	10	134	36
	12月	6	1	-	-	-	-	5	-	1	-	-	-	1	-	-	1	2	-	-
委 託 市 町	小計	41	18	-	3	-	-	20	8	23	11	1	6	5	4	1	6	19	1,264	34
	1月	1	-	-	-	-	-	1	-	-	-	-	-	-	-	-	-	-	-	-
	2月	7	2	-	1	-	-	4	1	2	-	-	1	1	-	-	1	3	23	-
	3月	10	5	-	1	-	-	4	1	8	4	1	2	1	-	1	-	2	376	19
	4月	2	1	-	-	-	-	1	-	2	1	-	1	-	-	-	1	3	156	10
	5月	4	-	-	-	-	-	4	-	-	-	-	-	-	-	-	-	-	-	-
	6月	3	1	-	-	-	-	2	1	1	-	-	-	1	-	-	1	2	-	-
	7月	-	-	-	-	-	-	-	-	-	-	-	-	-	-	-	-	-	-	-
	8月	3	3	-	-	-	-	-	2	3	1	-	2	-	1	-	2	3	135	5
	9月	3	2	-	-	-	-	1	-	3	2	-	-	1	1	-	-	1	339	-
	10月	5	2	-	1	-	-	2	2	2	1	-	-	1	1	-	1	3	111	-
	11月	-	-	-	-	-	-	-	-	-	-	-	-	-	-	-	-	-	-	-
12月	3	2	-	-	-	-	1	1	2	2	-	-	-	1	-	-	2	124	-	

月別火災発生状況 No. 2

令和4年

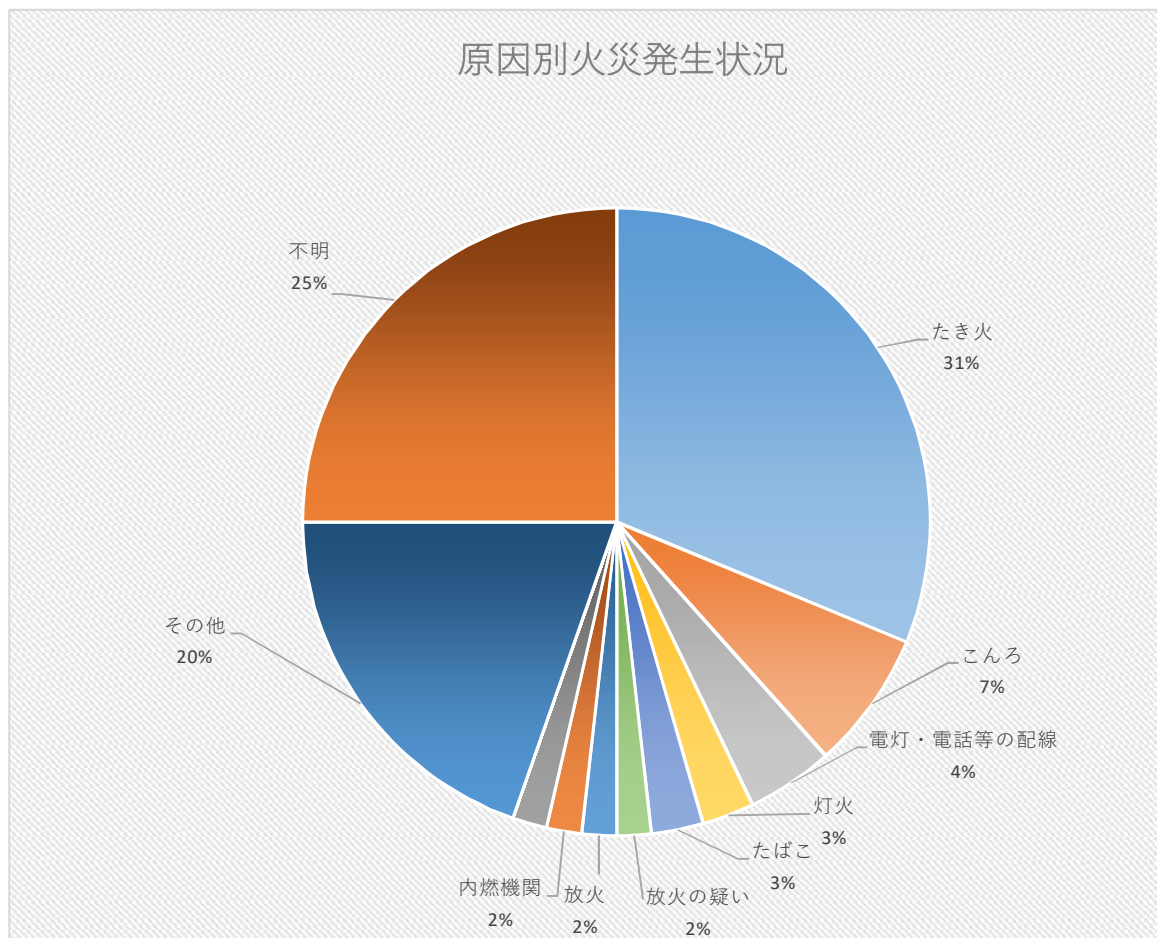
区分 月別	林野 焼失 面積 (a)	死傷者		損害額 (千円)						合計	
		死 者	傷 者	火災種別							
				建物	林野	車両	船舶	航空機	その他		
合計	25	8	13	106,589	-	2,585	-	-	478	109,652	
佐 世 保 市	小計	24	1	7	62,873	-	1,825	-	-	289	64,987
	1月	9	1	1	11,775	-	-	-	-	85	11,860
	2月	8	-	-	13	-	-	-	-	-	13
	3月	-	-	-	10,781	-	-	-	-	43	10,824
	4月	-	-	1	7,515	-	-	-	-	-	7,515
	5月	1	-	2	4,215	-	-	-	-	-	4,215
	6月	-	-	-	2,372	-	-	-	-	-	2,372
	7月	-	-	-	-	-	1,280	-	-	-	1,280
	8月	-	-	-	5,612	-	-	-	-	4	5,616
	9月	-	-	-	-	-	545	-	-	-	545
	10月	-	-	1	19,032	-	-	-	-	6	19,038
	11月	6	-	2	1,545	-	-	-	-	103	1,648
	12月	-	-	-	13	-	-	-	-	48	61
委 託 市 町	小計	1	7	6	43,716	-	760	-	-	189	44,665
	1月	-	1	-	-	-	-	-	-	3	3
	2月	-	1	1	3,062	-	3	-	-	40	3,105
	3月	1	-	2	10,160	-	355	-	-	-	10,515
	4月	-	-	-	3,713	-	-	-	-	35	3,748
	5月	-	2	-	-	-	-	-	-	23	23
	6月	-	-	1	-	-	-	-	-	87	87
	7月	-	-	-	-	-	-	-	-	-	-
	8月	-	1	-	5,103	-	-	-	-	-	5,103
	9月	-	-	1	5,124	-	-	-	-	-	5,124
	10月	-	1	1	1,978	-	402	-	-	-	2,380
	11月	-	-	-	-	-	-	-	-	-	-
	12月	-	1	-	14,576	-	-	-	-	1	14,577

原因別火災発生状況

令和4年

原因	区分	佐世保市	委託市町	計
計		71	41	112
たばこ		2	1	3
こんろ		6	2	8
かまど		1	-	1
風呂かまど		-	-	-
炉		-	-	-
焼却炉		-	-	-
ストーブ		-	2	2
こたつ		-	-	-
ボイラー		-	-	-
煙突・煙道		-	-	-
排気管		-	-	-
電気機器		-	-	-
電気装置		-	-	-
電灯・電話等の配線		2	3	5
内燃機関		1	1	2

原因	区分	佐世保市	委託市町	計
配線器具		1	-	1
火あそび		1	-	1
マッチライター		-	1	1
たき火		22	13	35
溶接機・切断機		-	1	1
灯火		1	2	3
衝突の火花		-	-	-
取灰		-	-	-
火入れ		1	-	1
放火		1	1	2
放火の疑い		-	2	2
その他		11	5	16
不明		21	7	28
調査中				0



管轄及び町別火災発生状況

令和4年

区分 管轄別・町別		市町別	建	物	林	野	車	両	船	舶	航	空	機	そ	の	他	
		件数	火	災	火	災	火	災	火	災	火	災	火	災	火	災	
計		112	46			5		6		-		-		55			
佐 世 保 市		71	28			5		3		-		-		35			
委 託 市 町		41	18			-		3		-		-		20			
中	本 署	小 計	12	6			-	1		-		-		5			
		八 幡 町	1	1													
		石 坂 町	1	1													
		上 京 町	1												1		
		名 切 町	1												1		
		今 福 町	1	1													
		城 山 町	1	1													
		庵 浦 町	1												1		
		神 島 町	1						1								
		船 越 町	1												1		
		須 佐 町	1	1													
		平 瀬 町	1												1		
		山 手 町	1	1													
		央	春 日 署	小 計	12	7			-	-		-		-		5	
春 日 町	2			2													
折 橋 町	1														1		
柚 木 町	1			1													
潜 木 町	2														2		
烏 帽 子 町	1			1													
松 瀬 町	1														1		
瀬 戸 越 町	1			1													
田 原 町	1			1													
楠 木 町	1			1													
矢 峰 町	1												1				
干 尺 署	干 尺 署	小 計	3	1			-	-		-		-		2			
		大 宮 町	1											1			
		若 葉 町	1	1													
		東 山 町	1												1		
日 宇 署	日 宇 署	小 計	8	3		1		1		-		-		3			
		白 岳 町	2				1		1								
		沖 新 町	1	1													
		大 和 町	1												1		
		日 宇 町	3	2											1		
東 浜 町	1												1				

管轄及び町別火災発生状況

令和4年

管轄別・町別	区分	市町別	建物	林野	車両	船舶	航空機	その他
		合計	火災	火災	火災	火災	火災	火災
本署	小計	18	6	3	1	-	-	8
	三川内町	1						1
	横手町	1						1
	指方町	1	1					
	ハウステンボス町	1	1					
	有福町	1	1					
	桑木場町	1		1				
	南風崎町	1						1
	新行江町	2		1				1
	吉福町	1						1
	針尾中町	2	1		1			
	城間町	1						1
	崎岡町	2	1					1
	針尾西町	1		1				
	早岐1丁目	1						1
上原町	1	1						
東彼	小計	8	4	-	-	-	-	4
	東彼杵町三根郷	1	1					
	東彼杵町瀬戸郷	2						2
	川棚町百津郷	1	1					
	東彼杵町川内郷	1						1
	東彼杵町白石郷	1	1					
	東彼杵町木場郷	1	1					
	東彼杵町菅無田郷	1						1
波佐見	小計	8	4	-	-	-	-	4
	波佐見町宿郷	1						1
	波佐見町皿山郷	1	1					
	波佐見町村木郷	2						2
	波佐見町井石郷	1	1					
	波佐見町鬼木郷	1						1
	波佐見町折敷瀬郷	1	1					
	波佐見町中山郷	1	1					
西彼	小計	8	6	-	-	-	-	3
	西海町七釜郷	2	1					1
	西彼町喰場郷	1						1
	西彼町小迎郷	1	1					
	西彼町平山郷	1						1
	西彼町下岳郷	1	1					
	西彼町白崎郷	1	1					
	西海町中浦南郷	1	1					
大崎	小計	4	1	-	2	-	-	1
	大島町	3	1		1			1
	崎戸町	1			1			
大瀬戸	小計	2	1	-	-	-	-	1
	大瀬戸町瀬戸羽出川郷	1						1
	大瀬戸町瀬戸西濱郷	1	1					

管轄及び町別火災発生状況

令和4年

		市町別	建物	林野	車両	船舶	航空機	その他	
		合計	火災	火災	火災	火災	火災	火災	
西 署	本署	小計	7	3	-	-	-	-	4
		岳野町	1						1
		十文野町	1	1					
		長坂町	1	1					
		野中町	1	1					
		高島町	1						1
		楠木町	1						1
		鹿子前町	1						1
	江迎・鹿町	小計	4	1	-	-	-	-	3
		江迎町猪調	1						1
		江迎町志戸氏	1						1
		江迎町赤坂	1	1					
		江迎町埋立	1						1
	祝橋	小計	3	-	1	-	-	-	2
		世知原町開作	1		1				
		吉井町踊瀬	1						1
		吉井町下原	1						1
	宇久	小計	1	-	-	-	-	-	1
		宇久町神浦	1						1
	佐々(市内・委託町)	小計	3	1	-	-	-	-	2
		小佐々町楠泊	2						2
		小佐々町矢岳	1	1					
		小計	4	1	-	1	-	-	2
		佐々町皆瀬免	1						1
		佐々町小浦免	1			1			
		佐々町古川免	1	1					
		佐々町口石免	1						1
	小値賀	小計	7	2	-	-	-	-	5
小値賀町前方郷		6	2					4	
小値賀町柳郷		1						1	

委託市町別火災発生状況

令和4年

町別	区分	計		建物 火災	林野 火災	車両 火災	船舶 火災	航空機 火災	その他 火災
		件数	損害額 (千円)						
合計		112	109,652	46	5	6	0	0	55
佐世保市		71	64,987	28	5	3	-	-	35
委託市町	小計	41	44,665	18	-	3	-	-	20
	西海市	14	24,525	7	-	2	-	-	5
	東彼杵町	6	6,068	2	-	-	-	-	4
	川棚町	2	3,726	2	-	-	-	-	-
	波佐見町	8	7,807	4	-	-	-	-	4
	佐々町	4	355	1	-	1	-	-	2
	小値賀町	7	2,184	2	-	-	-	-	5

各署別火災発生状況

(令和4年)

署別	区分	計		建物 火災	林野 火災	車両 火災	船舶 火災	航空機 火災	その他 火災
		件数	(千円)						
合計		112	109,652	46	5	6	-	-	55
中央署	小計	35	37,840	17	1	2	-	-	15
	直轄	12	13,170	6	-	1	-	-	5
	春日	12	19,876	7	-	-	-	-	5
	千尽	3	68	1	-	-	-	-	2
	日宇	8	4,726	3	1	1	-	-	3
東署	小計	48	58,590	21	3	3	-	-	21
	直轄	18	16,464	6	3	1	-	-	8
	東彼	8	9,794	4	-	-	-	-	4
	波佐見	8	7,807	4	-	-	-	-	4
	西彼	8	16,947	5	-	-	-	-	3
	大崎	4	4,540	1	-	2	-	-	1
	大瀬戸	2	3,038	1	-	-	-	-	1
西署	小計	29	13,222	8	1	1	-	-	19
	直轄	7	10,040	3	-	-	-	-	4
	祝橋	3	-	-	1	-	-	-	2
	宇久	1	-	-	-	-	-	-	1
	江迎・鹿町	4	46	1	-	-	-	-	3
	佐々	7	952	2	-	1	-	-	4
	小値賀	7	2,184	2	-	-	-	-	5

建物用途別火災発生状況

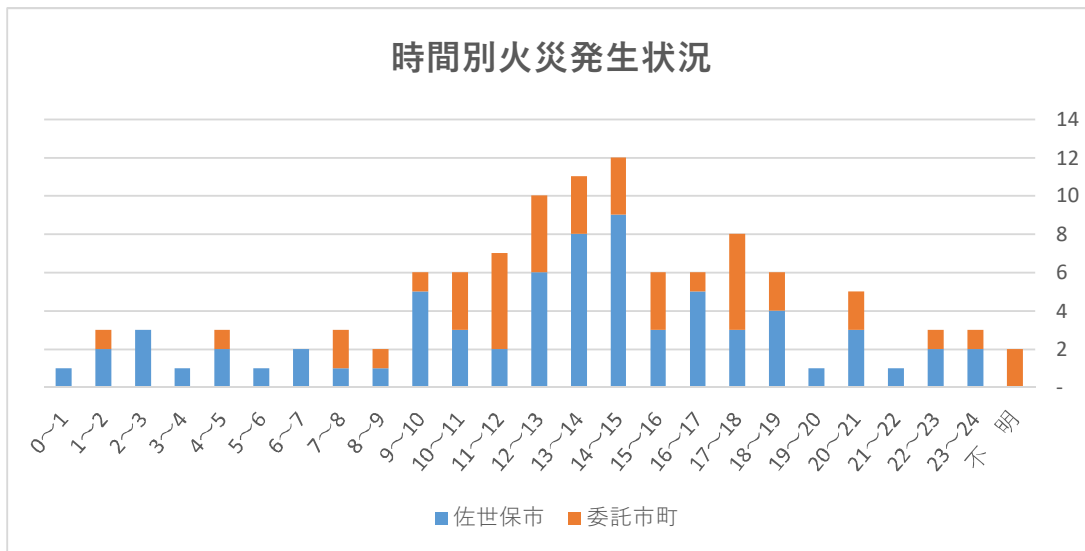
令和4年

種類 用途	区分			発生件数			損害額(千円)			焼損面積(建物 m ²)				
	計	佐世保市	委託市町	計	佐世保市	委託市町	計	床面積		計	表面積			
								佐世保市	委託市町		佐世保市	委託市町		
合計	46	28	18	106,589	62,873	43,716	3,208	1,944	1,264	98	64	34		
建	住宅	22	15	7	63,362	33,865	29,497	1,615	1,033	582	56	56	-	
	併用住宅	1	-	1	949	-	949	14	-	14	-	-	-	
	共同住宅	6	4	2	2,335	2,282	53	25	25	-	5	-	5	
	劇場	-	-	-	-	-	-	-	-	-	-	-	-	
	公会堂	-	-	-	-	-	-	-	-	-	-	-	-	
	キャバレー	-	-	-	-	-	-	-	-	-	-	-	-	
	遊技場	-	-	-	-	-	-	-	-	-	-	-	-	
	料理店	-	-	-	-	-	-	-	-	-	-	-	-	
	飲食店	-	-	-	-	-	-	-	-	-	-	-	-	
	物品販売店舗	1	1	-	36	36	-	-	-	-	-	-	-	
	旅館	-	-	-	-	-	-	-	-	-	-	-	-	
	病院	-	-	-	-	-	-	-	-	-	-	-	-	
	社会福祉施設	-	-	-	-	-	-	-	-	-	-	-	-	
	幼稚園	-	-	-	-	-	-	-	-	-	-	-	-	
	学校	-	-	-	-	-	-	-	-	-	-	-	-	
	図書館	-	-	-	-	-	-	-	-	-	-	-	-	
	特殊浴場	-	-	-	-	-	-	-	-	-	-	-	-	
	公衆浴場	-	-	-	-	-	-	-	-	-	-	-	-	
	停車場	-	-	-	-	-	-	-	-	-	-	-	-	
	神社・寺院	-	-	-	-	-	-	-	-	-	-	-	-	
	工場	2	1	1	5,370	2,372	2,998	274	251	23	-	-	-	
	スタジオ	-	-	-	-	-	-	-	-	-	-	-	-	
	駐車場	-	-	-	-	-	-	-	-	-	-	-	-	
航空機格納庫	-	-	-	-	-	-	-	-	-	-	-	-		
倉庫	2	-	2	8,824	-	8,824	495	-	495	10	-	10		
事務所	-	-	-	-	-	-	-	-	-	-	-	-		
複合用途 (特定)	1	1	-	-	-	-	-	-	-	-	-	-		
複合用途 (非特定)	-	-	-	-	-	-	-	-	-	-	-	-		
地下街	-	-	-	-	-	-	-	-	-	-	-	-		
準地下街	-	-	-	-	-	-	-	-	-	-	-	-		
文化財	-	-	-	-	-	-	-	-	-	-	-	-		
その他	11	6	5	25,713	24,318	1,395	785	635	150	27	8	19		

※損害額及び焼損面積は火災種別「建物火災」のみ

時間別火災発生状況

	件数				件数		
	佐世保市	委託市町	計		佐世保市	委託市町	計
0～1	1	-	1	13～14	8	3	11
1～2	2	1	3	14～15	9	3	12
2～3	3	-	3	15～16	3	3	6
3～4	1	-	1	16～17	5	1	6
4～5	2	1	3	17～18	3	5	8
5～6	1	-	1	18～19	4	2	6
6～7	2	-	2	19～20	1	-	1
7～8	1	2	3	20～21	3	2	5
8～9	1	1	2	21～22	1	-	1
9～10	5	1	6	22～23	2	1	3
10～11	3	3	6	23～24	2	1	3
11～12	2	5	7	不明	-	2	2
12～13	6	4	10	合計	71	41	112



曜日別火災発生状況

