

火 災 統 計

(確 定 版)

令 和 元 年

(1 月 ~ 1 2 月)

佐 世 保 市 消 防 局



目

次



(P)

1	令和元年中の火災概況	1
2	火災概況年次比較表	2
3	年別火災発生件数及び損害額状況等	3
4	月別火災発生状況	4・5
5	原因別火災発生状況	6
6	覚知別火災発生状況	7
7	曜日別火災発生状況	7
8	管轄及び町別火災発生状況	8～10
8-(1)	委託市町別火災発生状況	11
8-(2)	各署別火災発生状況	12
9	時間別火災発生状況	13
10	建物用途別火災発生状況	14
11	建物構造別焼損棟数状況（類焼棟を含む。）	15
12	損害額別火災発生状況	15

1. 令和元年中の火災概況

(1) 出火件数

佐世保市消防局管内における令和元年中の火災発生件数は104件で、前年より49件減少しています。このうち佐世保市内においては70件で、38件の減少、委託市町においては34件で11件の減少となっています。

火災種別ごとにみると、建物火災が54件(7件減)で、総出火件数の約5割(52%)を占め、以下、林野火災4件(9件減)、車両火災12件(4件減)、船舶火災1件(増減なし)、その他の火災33件(29件減)となっています。

建物火災のうち住宅部分から出火した火災の発生件数は31件(1件減)で、建物火災の約6割(57%)と高い比率を占めています。

(2) 焼損内訳

建物焼損床面積は3,468㎡で、前年より1,364㎡増加し、林野の焼損面積は12アールで、前年より53アール減少しています。

焼損棟数は77棟{全焼25棟(8棟増)、半焼2棟(1棟減)、部分焼20棟(6棟減)、ぼや30棟(8棟減)}で前年より7棟減少しています。

り災世帯数については、51世帯と前年より8世帯減少しています。り災人員についても138名と前年より14名減少しています。

(3) 損害額

損害額は1億7,301万3千円で、前年より8,078万3千円の増加となっています。

火災種別ごとにみると、建物火災が1億4,488万7千円、林野火災6千円、車両火災2,789万9千円、船舶火災損害額計上なし、その他の火災22万1千円となっています。

(4) 出火原因

出火原因の主なものは、「たき火」20件(25件減:19%)、「ストーブ」7件(7件増:7%)、「こんろ」6件(4件減:6%)、「電気機器」4件(1件増:4%)「放火」3件(2件減:3%)、「放火の疑い」3件(7件減:3%)、「電灯・電話等の配線」3件(10件減:3%)、「たばこ」3件(5件減:3%)、「火遊び」3件(2件増:3%)、「排気管」3件(2件増:3%)となっています。

(5) 死傷者

火災による死者は4名で、前年より1名減少しています。住宅火災による死者が全てを占めています。火災による負傷者は15名(増減なし)で、負傷の主な原因は「作業中」の5名と、「初期消火中」の3名、「就寝中」「炊事中」「避難中」が各1名、「その他」が4名となっています。

(6) 住宅用火災警報器の奏功事例

令和元年中において、住宅用火災警報器が奏功して被害を最小限にとどめた建物火災は4件(3件減)でした。

内容は、住民が鳴動音により火災を発見し初期消火したものや、付近住民が鳴動音により火災を発見し、通報を行った事例があり、4件中3件が非火災となるなど住宅用火災警報器を設置していなければ大きな火災に発展する可能性があるものでした。

※ () 内は前年比又は構成割合

2. 火災概況年次比較表

区 分 \ 年 次	令和元年			平成 30 年		
	計	佐世保市	委託市町	計	佐世保市	委託市町
火 災 発 生 件 数 (件)	104	70	34	153	108	45
焼 損 棟 数 (棟)	77	59	18	84	69	15
建 物 焼 損 床 面 積 (m ²)	3,468	2,727	741	2,104	1,981	123
建 物 焼 損 表 面 積 (m ²)	76	64	12	152	90	62
り 災 世 帯 数 (世帯)	51	41	10	59	51	8
り 災 人 員 (人)	138	101	37	152	137	15
火 災 損 害 額 (千 円)	173,013	134,626	38,387	92,230	83,724	8,506
林 野 焼 損 面 積 (a)	12	12	0	65	39	26
死 者 (人)	4	4	0	5	2	3
負 傷 者 (人)	15	10	5	15	10	5
出 火 率 (件 / 人 口 1 万 人)	3.19	2.84	4.30	4.65	4.33	5.63
死者発生率(人/人口10万人)	1.23	1.62	0.00	1.52	0.80	3.75
人 口 (人)	326,044	246,903	79,141	329,317	249,417	79,900

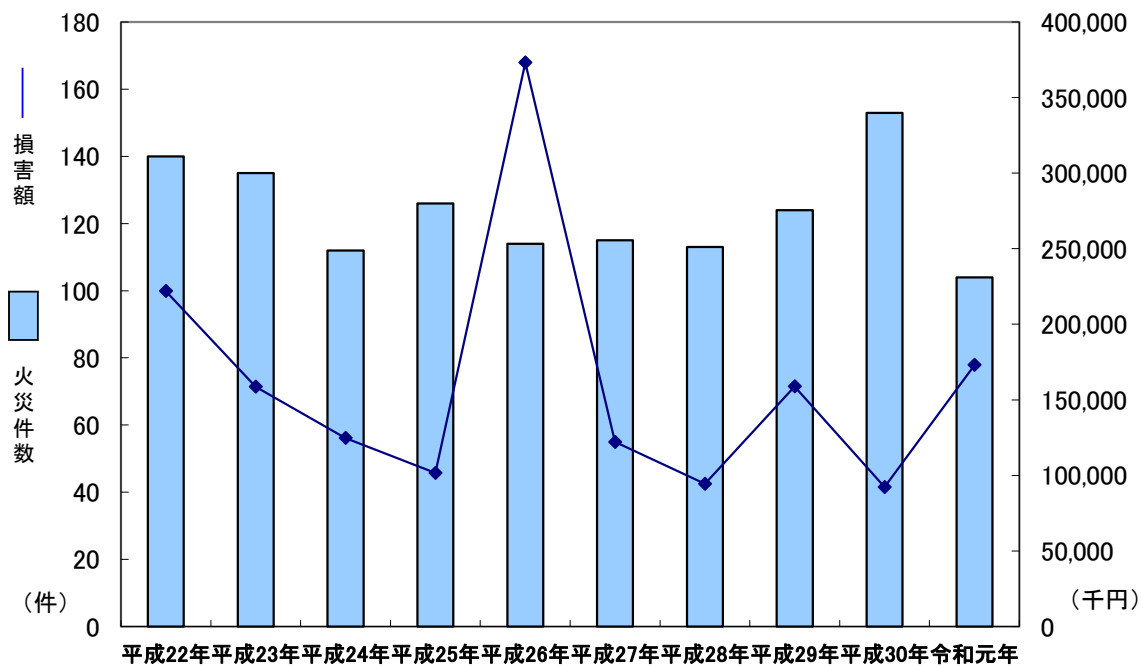
(人口については記載年の4月1日現在となっています。)

3. 年別火災発生件数及び損害額状況等

区 分 年 次	発生件数	焼損棟数	り 災 世帯数	死 傷 数		焼 損 面 積			損害額 (千円)
				死 者	傷 者	床面積 (㎡)	表面積 (㎡)	林野 (a)	
10 年 平 均	124	86	57	5	19	3,164	142	16	162,070
令 和 元 年	104	77	51	4	15 (1)	3,468	76	12	173,013
平 成 30 年	153	84	59	5	15	2,104	152	65	92,230
平 成 29 年	124	87	54	9	17	3,415	128	3	158,816
平 成 28 年	113	72	45	2	22 (2)	2,285	48	1	94,335
平 成 27 年	115	80	53	5	25	1,954	87	6	122,089
平 成 26 年	114	91	67	4	25	5,917	363	3	373,245
平 成 25 年	126	80	51	7	18 (2)	2,949	47	5	101,575
平 成 24 年	112	80	50	1	13	2,638	120	12	124,756
平 成 23 年	135	101	66	6	20 (1)	3,085	191	12	158,659
平 成 22 年	140	111	69	7	23	3,823	204	45	221,980

30日死者は、() 書き再掲。

年別火災発生状況及び損害額



4. 月別火災発生状況

令和元年中

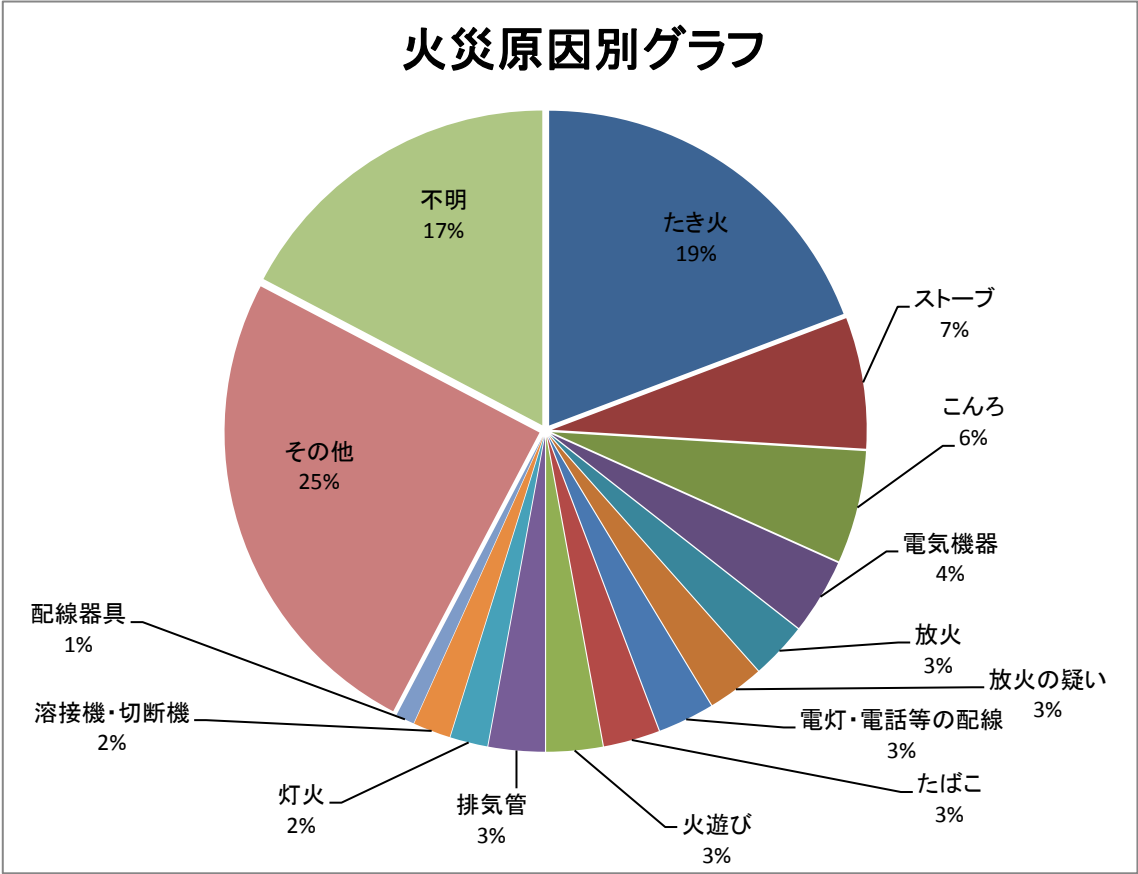
区分 月別		出 火 件 数							建 物 火 災												り災人員	建床 面焼 損 (m ²)	建表 面焼 損 (m ²)
		計	建 物	林 野	車 両	船 舶	航 空 機	そ の 他	住 家				非 住 家				焼 損 棟 数	り災世帯数					
									全 焼	半 焼	部 分 焼	ぼ や	全 焼	半 焼	部 分 焼	ぼ や		全 損	半 損	小 損			
合 計		104	54	4	12	1	-	33	16	2	11	19	9	-	9	11	77	17	1	33	138	3,468	76
佐 世 保 市	小計	70	41	3	6	-	-	20	12	2	9	15	8	-	5	8	59	13	1	27	101	2,727	64
	1月	10	8	-	-	-	-	2	1	1	-	4	1	-	1	1	9	2	-	4	16	169	15
	2月	7	4	-	1	-	-	2	-	-	2	-	1	-	-	1	4	1	-	1	2	280	-
	3月	5	3	-	-	-	-	2	1	-	1	1	-	-	-	-	3	1	-	2	5	140	-
	4月	10	6	1	1	-	-	2	3	-	3	1	2	-	-	3	12	3	-	5	26	391	10
	5月	11	3	1	-	-	-	7	1	-	-	1	-	-	-	1	3	1	-	1	4	164	2
	6月	1	1	-	-	-	-	-	-	-	-	-	-	-	1	-	1	-	-	-	-	-	5
	7月	6	5	-	-	-	-	1	-	-	-	1	2	-	1	1	5	-	-	1	1	80	3
	8月	3	1	-	1	-	-	1	1	-	1	1	-	-	-	-	3	-	-	4	15	204	3
	9月	3	-	-	1	-	-	2	-	-	-	-	-	-	-	-	-	-	-	-	-	-	-
	10月	5	2	1	1		-	1	-	-	-	-	1	-	-	1	2	-	-	-	-	461	-
	11月	4	3	-	1	-	-	-	2	-	2	3	-	-	-	-	7	2	-	4	16	181	10
	12月	5	5	-	-	-	-	-	3	1	-	3	1	-	2	-	10	3	1	5	16	657	16
委 託 市 町	小計	34	13	1	6	1	-	13	4	-	2	4	1	-	4	3	18	4	-	6	37	741	12
	1月	-	-	-	-	-	-	-	-	-	-	-	-	-	-	-	-	-	-	-	-	-	-
	2月	3	1	-	-	-	-	2	-	-	-	1	-	-	-	-	1	-	-	1	5	-	-
	3月	5	1	-	1	-	-	3	-	-	1	-	-	-	-	-	1	-	-	1	1	-	3
	4月	4	2	1	-	-	-	1	-	-	-	1	-	-	-	1	2	-	-	1	5	-	-
	5月	3	-	-	-	-	-	3	-	-	-	-	-	-	-	-	-	-	-	-	-	-	-
	6月	2	1	-	-	-	-	1	1	-	-	1	-	-	-	-	2	1	-	1	12	231	-
	7月	1	1	-	-	-	-	-	-	-	-	-	-	-	-	1	1	-	-	-	-	-	-
	8月	4	2	-	2	-	-	-	-	-	1	-	-	-	1	-	2	-	-	1	3	4	3
	9月	1	1	-	-	-	-	-	-	-	-	1	-	-	-	-	1	-	-	1	2	-	-
	10月	5	-	-	3	1	-	1	-	-	-	-	-	-	-	-	-	-	-	-	-	-	-
	11月	3	2	-	-	-	-	1	1	-	-	-	1	-	3	1	6	1	-	-	4	221	6
	12月	3	2	-	-	-	-	1	2	-	-	-	-	-	-	-	2	2	-	-	5	285	-

区分 月別		林 野 焼 失 面 積 (a)	死傷者		損 害 見 積 額 (千 円)								
			死 者	傷 者	屋 内			屋 外					合 計
					建 物	収容物	計	林 野	車 両	船 舶	航空機	その他	
合 計		12	4	15	125,832	18,744	144,576	6	28,188	-	-	243	173,013
佐 世 保 市	小計	12	4	10	115,323	17,152	132,475	6	1,905	-	-	240	134,626
	1 月	-	1	2	5,147	1,340	6,487	-	-	-	-	-	6,487
	2 月	-	-	3	3,239	688	3,927	-	100	-	-	1	4,028
	3 月	-	-	-	15,424	4,026	19,450	-	-	-	-	205	19,655
	4 月	3	1	-	36,862	1,111	37,973	6	380	-	-	30	38,389
	5 月	8	-	-	2,770	596	3,366	-	-	-	-	-	3,366
	6 月	-	-	-	8	20	28	-	-	-	-	-	28
	7 月	-	-	2	6,321	1,069	7,390	-	-	-	-	-	7,390
	8 月	-	-	-	2,995	691	3,686	-	-	-	-	-	3,686
	9 月	-	-	2	-	-	-	-	1,375	-	-	2	1,377
	10 月	1	-	-	3,646	4,717	8,363	-	-	-	-	2	8,365
	11 月	-	1	-	18,283	282	18,565	-	50	-	-	-	18,615
	12 月	-	1	1	20,628	2,612	23,240	-	-	-	-	-	23,240
委 託 市 町	小計	-	-	5	10,509	1,592	12,101	-	26,283	-	-	3	38,387
	1 月	-	-	-	-	-	-	-	-	-	-	-	-
	2 月	-	-	1	-	-	-	-	-	-	-	3	3
	3 月	-	-	1	4	80	84	-	8	-	-	-	92
	4 月	-	-	-	-	2	2	-	-	-	-	-	2
	5 月	-	-	-	-	-	-	-	-	-	-	-	-
	6 月	-	-	-	3,425	606	4,031	-	80	-	-	-	4,111
	7 月	-	-	-	-	41	41	-	-	-	-	-	41
	8 月	-	-	-	24	-	24	-	25,413	-	-	-	25,437
	9 月	-	-	-	-	7	7	-	-	-	-	-	7
	10 月	-	-	1	-	-	-	-	751	-	-	-	751
	11 月	-	-	2	2,812	478	3,290	-	-	-	-	-	3,290
	12 月	-	-	-	4,244	378	4,622	-	31	-	-	-	4,653

5. 原因別火災発生状況

令和 元 年中

原因 \ 区分	佐世保市	委託市町	計
計	70	34	104
たき火	12	8	20
ストーブ	5	2	7
こんろ	4	2	6
電気機器	2	2	4
放火	3		3
放火の疑い	3		3
電灯・電話等の配線	3		3
たばこ	2	1	3
火遊び	2	1	3
排気管	1	2	3
灯火	1	1	2
溶接機・切断機		2	2
配線器具	1		1
風呂かまど			0
炉			0
電気装置			0
焼却炉			0
その他	17	9	26
不明	14	4	18

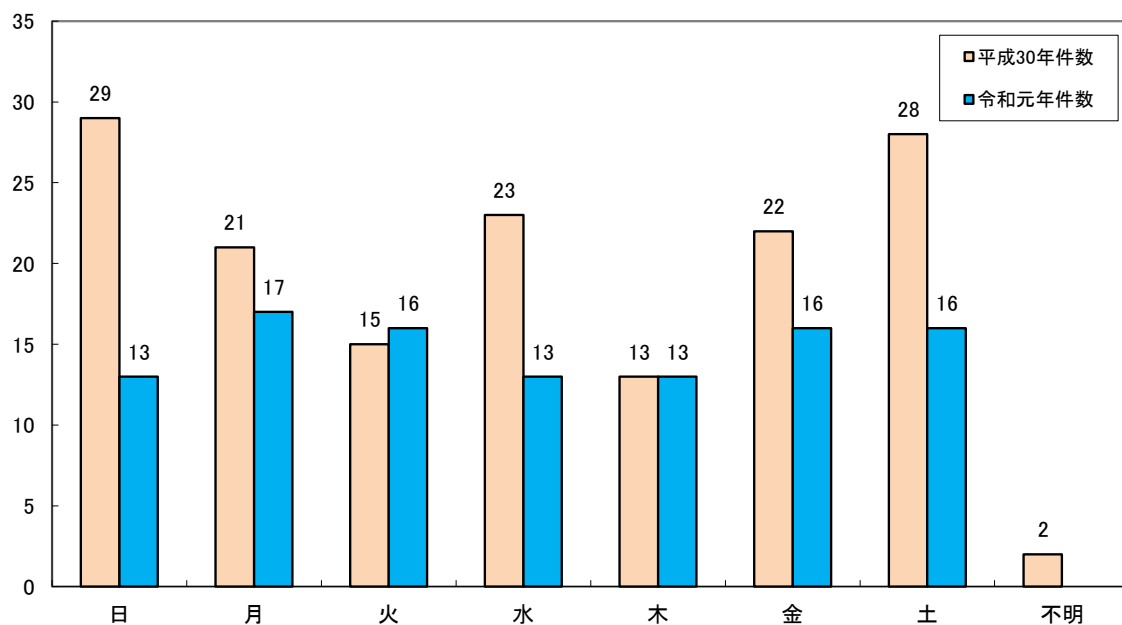


6. 覚知別火災発生状況

令和元年

区 覚知別	件 数											損 害 額 (千円)			
	合 計		火 災 種 別												
	計	佐世保 委託市町	建 物	林 野	車 両	船 舶	航 空 機	そ の 他	計	佐世保 委託市町	計	佐世保 委託市町	計	佐世保市 委託市町	
合 計	104	70 34	54	41 13	4	3 1	12	6 6	1	— 1	— —	33	20 13	173, 013	134, 626 38, 387
火 災 報 知 機	—	— —	—	— —	—	— —	—	— —	—	— —	—	— —	—	—	—
火災報知専用電話 (加入外電話から)	6	4 2	4	3 1	—	— —	—	— —	—	— —	—	2	1 1	7, 252	7, 250 2
火災報知専用電話 (加入電話から)	17	10 7	10	7 3	1	1 —	1	— 1	—	— —	—	5	2 3	67, 518	56, 090 11, 428
火災報知専用電話 (携帯電話から)	45	32 13	21	18 3	3	2 1	6	3 3	—	— —	—	15	9 6	72, 024	69, 652 2, 372
加入電話 (加入電話から)	2	— 2	—	— —	—	— —	1	— 1	—	— —	—	1	— 1	24, 447	— 24, 447
加入電話 (携帯電話から)	—	— —	—	— —	—	— —	—	— —	—	— —	—	—	— —	—	—
警察電話	10	8 2	1	1 —	—	— —	3	2 1	—	— —	—	6	5 1	96	50 46
駆け付け 通 報	1	1 —	—	— —	—	— —	—	— —	—	— —	—	1	1 —	—	—
事後聞知	22	14 8	17	11 6	—	— —	1	1 —	1	— 1	—	3	2 1	1, 627	1, 535 92
そ の 他	1	1 —	1	1 —	—	— —	—	— —	—	— —	—	—	— —	49	49

7. 曜日別火災発生状況



8. 管轄及び町別火災発生状況

区分 管轄別・町別			計		建 物	林 野	車 両	船 舶	航空機	その他
			件 数	損 害 額 (千円)	火 災	火 災	火 災	火 災	火 災	火 災
計			104	173,013	54	4	12	1	-	33
佐 世 保 市			70	134,626	41	3	6	-	-	20
委 託 市 町			34	38,387	13	1	6	1	-	13
中 央 署	直 轄	小 計	16	20,947	9	-	1	-	-	6
		庵 浦 町	1	2						1
		下 京 町	1	11	1					
		祇 園 町	1	-						1
		金 比 良 町	1	1,081	1					
		戸 尾 町	1	5	1					
		光 月 町	1	-						1
		山 県 町	1	83	1					
		小 佐 世 保 町	1	1						1
		赤 崎 町	1	205						1
		船 越 町	1	27	1					
		島 瀬 町	1	50			1			
		白 南 風 町	2	19,392	1					1
		福 田 町	2	89	2					
		名 切 町	1	1	1					
	春日 出張所	小 計	7	13,506	6	-	1	-	-	-
		下 宇 戸 町	1	1,780	1					
		松 瀬 町	1	1,686	1					
		瀬 戸 越 2 丁 目	1	100			1			
		瀬 戸 越 町	1	57	1					
		折 橋 町	2	1,520	2					
		柚 木 元 町	1	8,363	1					
	千 尽 出張所	小 計	3	12,364	2	-	-	-	-	1
		藤 原 町	1	-	1					
		天 神 2 丁 目	1	-						1
		天 神 5 丁 目	1	12364	1					
	日 宇 出張所	小 計	7	7,396	6	-	1	-	-	-
		卸 本 町	1	18	1					
		大 塔 町	2	1,490	1		1			
		東 浜 町	1	3,686	1					
		日 宇 町	1	-	1					
		白 岳 町	1	36	1					
		黒 髪 町	1	2,166	1					

管轄別・町別		区分	計		建物	林野	車両	船舶	航空機	その他
			件数	損害額 (千円)	火災	火災	火災	火災	火災	火災
東 署	直轄	小計	18	72,492	9	3	-	-	-	6
		ハウステンボス町	2	10						2
		奥山町	1	-						1
		権常寺町	1	-	1					
		江上町	1	-						1
		三川内町	1	102	1					
		指方町	1	-						1
		針尾中町	1	7,219	1					
		針尾東町	1	3,337	1					
		陣の内町	1	17,371	1					
		瀬道町	1	-		1				
		早苗町	2	35,737	1	1				
		南風崎町	1	-						1
		萩坂町	1	6		1				
		木原町	1	8,680	1					
		有福町	1	-	1					
		上原町	1	30	1					
	東彼出張所	小計	11	25,242	1	-	3	-	-	7
		川棚町下組郷	2	84	1					1
		川棚町小串郷	1	46			1			
		川棚町新谷郷	1	665			1			
		川棚町百津郷	2	-						2
		川棚町白石郷	1	-						1
		東彼杵町坂本郷	1	-						1
		東彼杵町蔵本郷	1	-						1
		東彼杵町彼杵宿郷	2	24,447			1			1
		小計	6	3,310	3	1	1	-	-	1
	波佐見出張所	波佐見町永尾郷	2	8			1			1
		波佐見町岳辺田郷	1	-	1					
		波佐見町折敷瀬郷	1	41	1					
		波佐見町川内郷	1	3,261	1					
		波佐見町湯無田郷	1	-		1				
		小計	5	7,554	3	-	1	-	-	1
	西彼出張所	西海町横瀬郷	1	4,111	1					
		西海町太田和郷	1	-						1
		西海町中浦北郷	1	12	1					
		西彼町上岳郷	1	40			1			
		西彼町小迎郷	1	3,391	1					
	大崎出張所	小計	2	1,265	1	-	-	-	-	1
		大島町	1	3						1
		崎戸町蠣浦郷	1	1,262	1					
	大瀬戸出張所	小計	2	12	1	-	-	1	-	-
		大瀬戸町瀬戸板浦郷	1	-				1		
		大瀬戸町多良外郷	1	12	1					

管轄別・町別 区分			計		建物	林野	車両	船舶	航空機	その他
			件数	損害額 (千円)	火災	火災	火災	火災	火災	火災
西 署	直轄	小計	8	2,632	4	-	-	-	-	4
		下本山町	2	1	2					
		岳野町	1	-						1
		吉岡町	1	-						1
		鹿子前町	1	2,093	1					
		小野町	1	-						1
	江迎鹿町出張所	日野町	2	538	1					1
		小計	4	134	2	-	1	-	-	1
		江迎町奥川内	2	110	1					1
		江迎町中尾	1	24	1					
	祝橋出張所	江迎町長坂	1	-			1			
		小計	5	5,106	2	-	2	-	-	1
		吉井町大渡	1	200			1			
		吉井町立石	1	-			1			
		世知原町栗迎	1	28	1					
		世知原町上野原	1	-						1
	宇久出張所	世知原町中通	1	4,878	1					
		小計	1	-	-	-	-	-	-	1
		宇久町平	1	-						1
	佐々町出張所（市内／委託町）									
		小計	1	49	1	-	-	-	-	-
		小佐々町田原	1	49	1					
		小計	7	1,004	4	-	1	-	-	2
		佐々町皆瀬免	1	966			1			
		佐々町鴨川免	1	-						1
		佐々町口石免	1	-						1
		佐々町市瀬免	1	2	1					
		佐々町志方免	1	29	1					
		佐々町松瀬免	1	7	1					
		佐々町須崎免	1	-	1					
	小値賀出張所	小計	1	-	-	-	-	-	-	1
		小値賀町笛吹郷	1	-						1

8－(1)委託市町別火災発生状況

令和元年

区 分 町 別		計		建 物	林 野	車 両	船 舶	航空機	その他
		件 数	損 害 額 (千円)	火 災	火 災	火 災	火 災	火 災	火 災
委 託 市 町	小 計	34	38,387	13	1	6	1	－	13
	西 海 市	9	8,831	5	－	1	1	－	2
	佐 々 町	7	1,004	4	－	1	－	－	2
	小値賀町	1	－	－	－	－	－	－	1
	波佐見町	6	3,310	3	1	1	－	－	1
	東彼杵町	4	24,447	－	－	1	－	－	3
	川 棚 町	7	795	1	－	2	－	－	4

8－(2)各署別火災発生状況

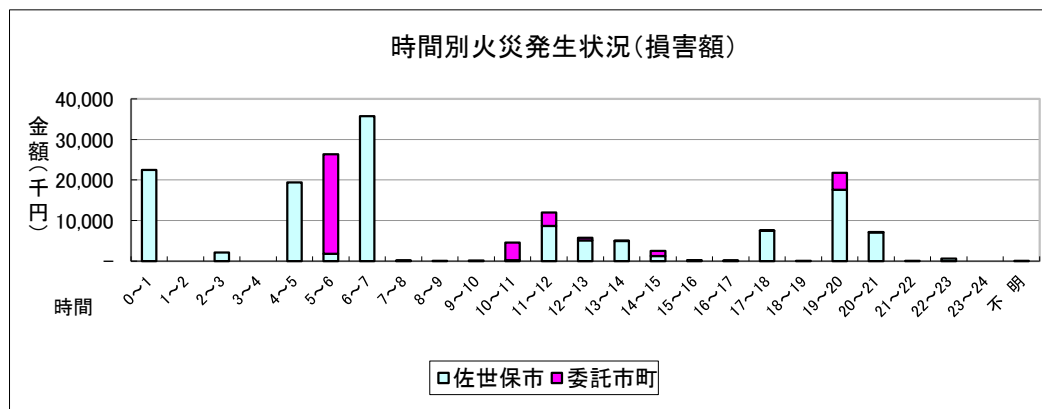
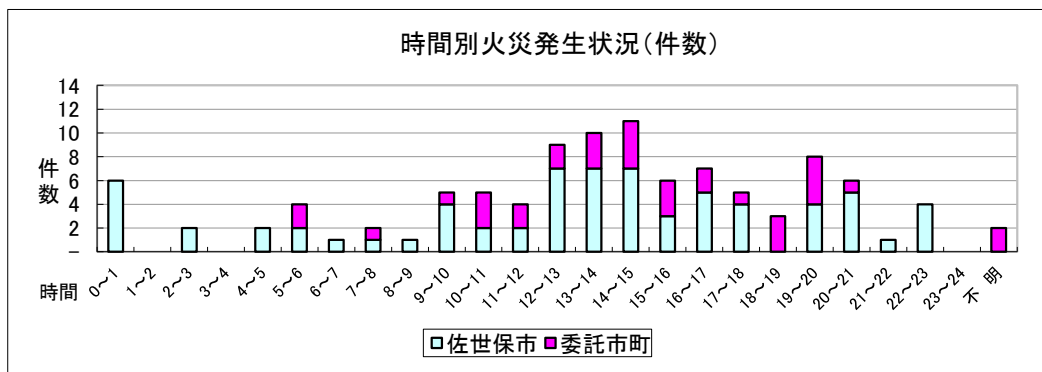
令和元年

区 分 署 別		計		建 物	林 野	車 両	船 舶	航空機	その他
		件 数	損 害 額 (千円)	火 災	火 災	火 災	火 災	火 災	火 災
合 計		104	173, 013	54	4	12	1	－	33
中 央 署	小 計	33	54, 213	23	－	3	－	－	7
	直 轄	16	20, 947	9	－	1	－	－	6
	春 日	7	13, 506	6	－	1	－	－	－
	干 尽	3	12, 364	2	－	－	－	－	1
	日 宇	7	7, 396	6	－	1	－	－	－
東 署	小 計	44	109, 875	18	4	5	1	－	16
	市 内	18	72, 492	9	3	－	－	－	6
	委託市町	26	37, 383	9	1	5	1	－	10
西 署	小 計	27	8, 925	13	－	4	－	－	10
	市 内	19	7, 921	9	－	3	－	－	7
	委託市町	8	1, 004	4	－	1	－	－	3

9. 時間別火災発生状況

令和元年

区分 時間	件 数			損 害 額 (千円)		
	佐世保市	委託市町	計	佐世保市	委託市町	計
0～1	6	—	6	22,426	—	22,426
1～2	—	—	—	—	—	—
2～3	2	—	2	2,129	—	2,129
3～4	—	—	—	—	—	—
4～5	2	—	2	19,420	—	19,420
5～6	2	2	4	1,780	24,531	26,311
6～7	1	—	1	35,737	—	35,737
7～8	1	1	2	57	2	59
8～9	1	—	1	30	—	30
9～10	4	1	5	101	—	101
10～11	2	3	5	205	4,357	4,562
11～12	2	2	4	8,680	3,261	11,941
12～13	7	2	9	5,069	665	5,734
13～14	7	3	10	4,969	46	5,015
14～15	7	4	11	1,210	1,262	2,472
15～16	3	3	6	123	12	135
16～17	5	2	7	24	29	53
17～18	4	1	5	7,468	8	7,476
18～19	—	3	3	—	3	3
19～20	4	4	8	17,592	4,158	21,750
20～21	5	1	6	7,044	41	7,085
21～22	1	—	1	1	—	1
22～23	4	—	4	561	—	561
23～24	—	—	—	—	—	—
不 明	—	2	2	—	12	12
合 計	70	34	104	134,626	38,387	173,013



10. 建物用途別火災発生状況

令和元年

<div> <div>区分</div> <div>種類 用途</div> </div>		発生件数			損 害 額 (千円)			焼 失 面 積 (建物 m ²)					
		計	佐世保	委託市町	計	佐世保	委託市町	計	床面積		計	表面積	
									佐世保	委託市町		佐世保	委託市町
合 計		54	41	13	144,887	132,675	12,212	3,468	2,727	741	76	64	12
建 物	住 宅	27	19	8	96,120	84,074	12,046	2,170	1,433	737	40	36	4
	併 用 住 宅	1	1	-	19,392	19,392	-	137	137	-	-	-	-
	共 同 住 宅	4	3	1	2,195	2,111	84	55	55	-	4	1	3
	劇 場	-	-	-	-	-	-	-	-	-	-	-	-
	公 会 堂	1	1	-	30	30	-	-	-	-	8	8	-
	キ ャ バ レ ー	-	-	-	-	-	-	-	-	-	-	-	-
	遊 技 場	-	-	-	-	-	-	-	-	-	-	-	-
	料 理 店	-	-	-	-	-	-	-	-	-	-	-	-
	飲 食 店	1	1	-	83	83	-	-	-	-	3	3	-
	物品販売店舗	1	-	1	41	-	41	-	-	-	-	-	-
	旅 館	-	-	-	-	-	-	-	-	-	-	-	-
	病 院	-	-	-	-	-	-	-	-	-	-	-	-
	社会福祉施設	1	-	1	-	-	-	-	-	-	-	-	-
	幼 稚 園	-	-	-	-	-	-	-	-	-	-	-	-
	学 校	1	1	-	24	24	-	-	-	-	-	-	-
	図 書 館	-	-	-	-	-	-	-	-	-	-	-	-
	特 殊 浴 場	-	-	-	-	-	-	-	-	-	-	-	-
	公 衆 浴 場	-	-	-	-	-	-	-	-	-	-	-	-
	停 車 場	-	-	-	-	-	-	-	-	-	-	-	-
	神 社 ・ 寺 院	-	-	-	-	-	-	-	-	-	-	-	-
	工 場	2	2	-	8,391	8,391	-	461	461	-	5	5	-
	ス タ ジ オ	-	-	-	-	-	-	-	-	-	-	-	-
	駐 車 場	-	-	-	-	-	-	-	-	-	-	-	-
	航空機格納庫	-	-	-	-	-	-	-	-	-	-	-	-
	倉 庫	1	1	-	1,780	1,780	-	224	224	-	-	-	-
	事 務 所	3	2	1	224	212	12	5	1	4	-	-	-
	複合用途 (特定)	2	2	-	12	12	-	-	-	-	1	1	-
	複合用途 (非特定)	1	1	-	5	5	-	-	-	-	-	-	-
	地 下 街	-	-	-	-	-	-	-	-	-	-	-	-
	準 地 下 街	-	-	-	-	-	-	-	-	-	-	-	-
	文 化 財	-	-	-	-	-	-	-	-	-	-	-	-
	そ の 他	8	7	1	16,590	16,561	29	416	416	-	15	10	5

※その他火災による建物損害及び焼失面積を含まない。

1 1. 建物構造別焼損棟数状況(類焼棟を含む。)

区 分 構 造	計	全 焼		半 焼		部 分 焼		ぼ や	
		住 家	非住家	住家	非住家	住 家	非住家	住 家	非住家
計	77 (18)	16 (4)	9 (1)	2 -	- -	11 (2)	9 (4)	19 (4)	11 (3)
木 造 建 築 物	56 (15)	16 (4)	6 (1)	1 -	- -	10 (2)	6 (4)	14 (3)	3 (1)
防火構造 建 築 物	- -	- -	- -	- -	- -	- -	- -	- -	- -
準耐火建築物 (木 造)	1 -	- -	- -	- -	- -	- -	- -	1 -	- -
準耐火建築物 (非木造)	4 (1)	- -	- -	- -	- -	- -	1 -	2 (1)	1 -
耐 火 建 築 物	6 -	- -	- -	- -	- -	1 -	1 -	1 -	3 -
その他の 建 築 物	10 (2)	- -	3 -	1 -	- -	- -	1 -	1 -	4 (2)

注：()内は委託市町を再掲

1 2. 損害額別火災発生状況

区 分	損害額 (万円)	計	100 未満	100 ～ 200	200 ～ 300	300 ～ 400	400 ～ 500	500 ～ 1000	1000 ～ 以上
計		104	82	6	2	4	2	3	5
佐世保市		70	53	5	2	2	1	3	4
委託市町		34	29	1	-	2	1	-	1