

火災統計

令和2年(確定値)

(1月～12月)

佐世保市消防局

◇◇◇◇ 目 次 ◇◇◇◇

(P)

1	令和2年中の火災概況	1
2	火災概況年次比較表	2
3	年別火災発生件数及び損害額状況等	3
4	月別火災発生状況	4・5
5	原因別火災発生状況	6
6	覚知別火災発生状況	7
7	曜日別火災発生状況	7
8	管轄及び町別火災発生状況	8～10
8-(1)	委託市町別火災発生状況	11
8-(2)	各署別火災発生状況	12
9	時間別火災発生状況	13
10	建物用途別火災発生状況	14
11	建物構造別焼損棟数状況（類焼棟を含む。）	15
12	損害額別火災発生状況	15

1. 令和2年中の火災概況

(1) 出火件数

佐世保市消防局管内における令和2年中の火災発生件数は101件で、前年より3件減少しています。このうち佐世保市内においては60件で、10件の減少、委託市町においては41件で7件の増加となっています。

火災種別ごとにみると、建物火災が52件(2件減)で、総出火件数の約5割(52%)を占め、以下、林野火災8件(4件増)、車両火災7件(5件減)、船舶火災0件(1件減)、その他の火災34件(1件増)となっています。

建物火災のうち住宅部分から出火した火災の発生件数は33件(2件増)で、建物火災の約6割(63%)と高い比率を占めています。

(2) 焼損内訳

建物焼損床面積は4,072㎡で、前年より604㎡増加し、林野の焼損面積は73アールで、前年より61アール増加しています。

焼損棟数は88棟{全焼28棟(3棟増)、半焼1棟(1棟減)、部分焼28棟(8棟増)、ぼや31棟(1棟増)}で前年より11棟増加しています。

り災世帯数については、72世帯と前年より21世帯増加しています。り災人員についても160名と前年より22名増加しています。

(3) 損害額

損害額は1億8,874万9千円で、前年より1,573万6千円の増加となっています。

火災種別ごとにみると、建物火災が1億8,178万9千円、林野火災損害計上なし、車両火災684万円4千円、その他の火災11万6千円となっています。

(4) 出火原因

出火原因の主なものは、「たき火」32件(12件増:32%)、「電灯・電話等の配線」7件(4件増:7%)、「たばこ」5件(2件増:5%)、「こんろ」4件(2件減:4%)、「ストーブ」3件(4件減:3%)、「電気機器」3件(1件減:3%)となっています。

(5) 死傷者

火災による死者は7名で、前年より3名増加しています。住宅火災による死者は5名で、すべての方が住宅内で亡くなられています。火災による負傷者は16名で前年より1名増加しています。負傷の主な原因は「初期消火中」の5名と、「作業中」が3名、「避難中」が1名、「その他」が7名となっています。

(6) 住宅用火災警報器の奏功事例

令和2年中において、住宅用火災警報器が奏功して被害を最小限にとどめた建物火災は5件(1件増)でした。

内容は、調理中の出火を警報器の鳴動で早期に発見したもの、また、付近の通行人が警報器の鳴動音に気づき早期通報を行った事例があり、5件中3件が非火災となるなど住宅用火災警報器を設置していなければ大きな火災に発展する可能性があるものでした。

※ () 内は前年比又は構成割合

2. 火災概況年次比較表

区 分 \ 年 次	令和 2 年			令和元年		
	計	佐世保市	委託市町	計	佐世保市	委託市町
火 災 発 生 件 数 (件)	101	60	41	104	70	34
焼 損 棟 数 (棟)	88	60	28	77	59	18
建 物 焼 損 床 面 積 (m ²)	4,072	1,925	2,147	3,468	2,727	741
建 物 焼 損 表 面 積 (m ²)	183	133	50	76	64	12
り 災 世 帯 数 (世帯)	72	62	10	51	41	10
り 災 人 員 (人)	160	137	23	138	101	37
火 災 損 害 額 (千円)	188,749	128,903	59,846	173,013	134,626	38,387
林 野 焼 損 面 積 (a)	73	7	66	12	12	0
死 者 (人)	7	5	2	4	4	0
負 傷 者 (人)	16	13	3	15	10	5
出 火 率 (件/人口1万人)	3.13	2.46	5.24	3.19	2.84	4.30
死 者 発 生 率 (人/人口10万人)	2.17	2.05	2.56	1.23	1.62	0.00
人 口 (人)	322,324	244,051	78,273	326,044	246,903	79,141

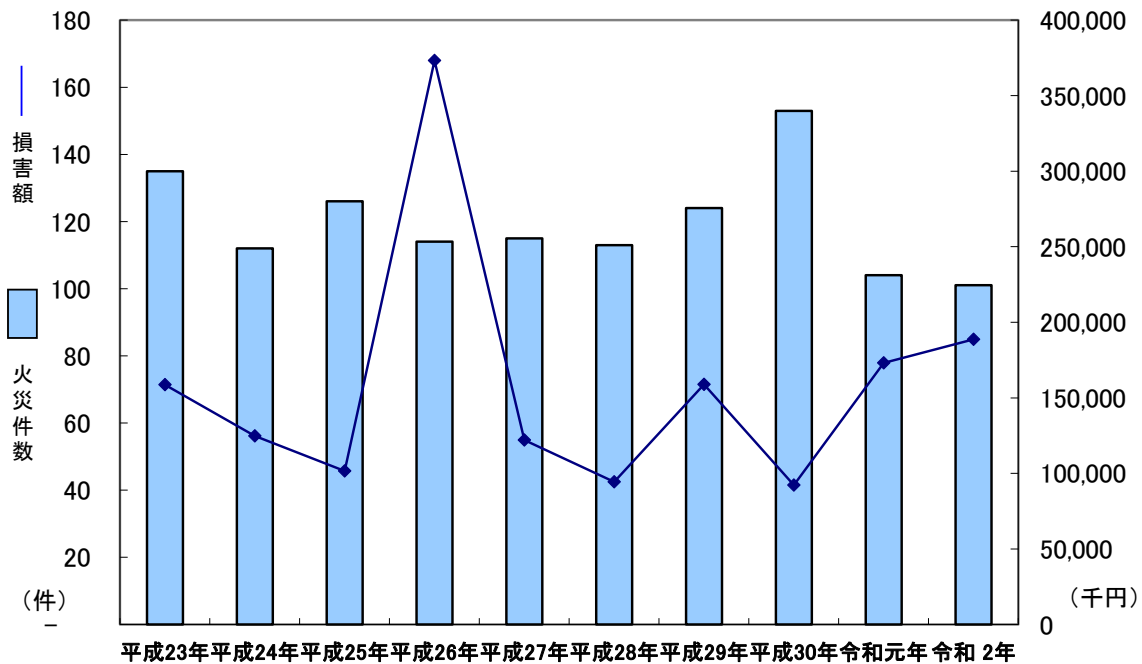
(人口については記載年の4月1日現在となっています。)

3. 年別火災発生件数及び損害額状況等

区分 年次	発生件数	焼損棟数	り 災 世帯数	死 傷 数		焼 損 面 積			損害額 (千円)
				死 者	傷 者	床面積 (㎡)	表面積 (㎡)	林野 (a)	
10年平均	120	84	57	5	10	3,189	140	19	158,747
令和2年	101	88	72	7	16	4,072	183	73	188,749
令和元年	104	77	51	4	15 (1)	3,468	76	12	173,013
平成30年	153	84	59	5	15	2,104	152	65	92,230
平成29年	124	87	54	9	17	3,415	128	3	158,816
平成28年	113	72	45	2	22 (2)	2,285	48	1	94,335
平成27年	115	80	53	5	25	1,954	87	6	122,089
平成26年	114	91	67	4	25	5,917	363	3	373,245
平成25年	126	80	51	7	18 (2)	2,949	47	5	101,575
平成24年	112	80	50	1	13	2,638	120	12	124,756
平成23年	135	101	66	6	20 (1)	3,085	191	12	158,659

30日死者は、() 書き再掲。

年別火災発生状況及び損害額



4. 月別火災発生状況

(令和2年中)

区分 月別	出火件数							住宅火災件数	焼損棟数					り災世帯数			り災人員	建物面積 焼損(m ²)	建物面積 焼損(m ²)	
	計	建物	林野	車両	船舶	航空機	その他		計	全焼	半焼	部分焼	ぼや	全損	半損	小損				
合計	101	52	8	7	-	-	34	33	88	28	1	28	31	18	-	54	160	4,072	183	
佐世保市	小計	60	34	5	5	-	-	16	27	60	17	1	17	25	15	-	47	137	1,925	133
	1月	5	5	-	-	-	-	-	5	5	-	-	1	4	-	-	6	8	4	-
	2月	7	4	-	2	-	-	1	3	7	4	-	2	1	3	-	3	12	467	10
	3月	7	3	2	1	-	-	1	2	10	4	-	2	4	4	-	4	17	347	11
	4月	5	1	-	1	-	-	3	1	1	-	-	1	-	-	-	1	1	1	-
	5月	3	2	1	-	-	-	-	1	2	-	-	-	2	-	-	2	4	-	-
	6月	5	3	-	-	-	-	2	3	3	1	-	2	-	3	-	3	12	214	8
	7月	2	2	-	-	-	-	-	2	4	1	-	2	1	1	-	4	11	151	53
	8月	3	2	-	-	-	-	1	2	2	-	-	-	2	-	-	2	3	-	-
	9月	5	3	-	1	-	-	1	2	8	2	-	3	3	2	-	8	31	274	22
	10月	6	2	1	-	-	-	3	1	2	-	-	1	1	-	-	1	1	-	2
	11月	5	3	1	-	-	-	1	2	7	3	-	2	2	1	-	4	15	310	12
	12月	7	4	-	-	-	-	3	3	9	2	1	1	5	1	-	9	22	157	15
委託市町	小計	41	18	3	2	-	-	18	6	28	11	-	11	6	3	-	7	23	2,147	50
	1月	-	-	-	-	-	-	-	-	-	-	-	-	-	-	-	-	-	-	-
	2月	3	2	-	-	-	-	1	1	3	2	-	1	-	1	-	1	8	181	5
	3月	6	2	1	-	-	-	3	1	5	3	-	2	-	1	-	-	2	398	2
	4月	4	2	-	2	-	-	-	-	5	1	-	4	-	-	-	1	1	162	35
	5月	2	-	1	-	-	-	1	-	-	-	-	-	-	-	-	-	-	-	-
	6月	1	-	-	-	-	-	1	-	-	-	-	-	-	-	-	-	-	-	-
	7月	2	2	-	-	-	-	-	1	2	-	-	1	1	-	-	1	1	100	-
	8月	1	1	-	-	-	-	-	1	2	1	-	-	1	1	-	1	4	141	1
	9月	2	1	-	-	-	-	1	-	1	-	-	-	1	-	-	-	-	-	-
	10月	9	3	1	-	-	-	5	-	4	2	-	-	2	-	-	-	-	843	-
	11月	2	-	-	-	-	-	2	-	-	-	-	-	-	-	-	-	-	-	-
	12月	9	5	-	-	-	-	4	2	6	2	-	3	1	-	-	3	7	322	7

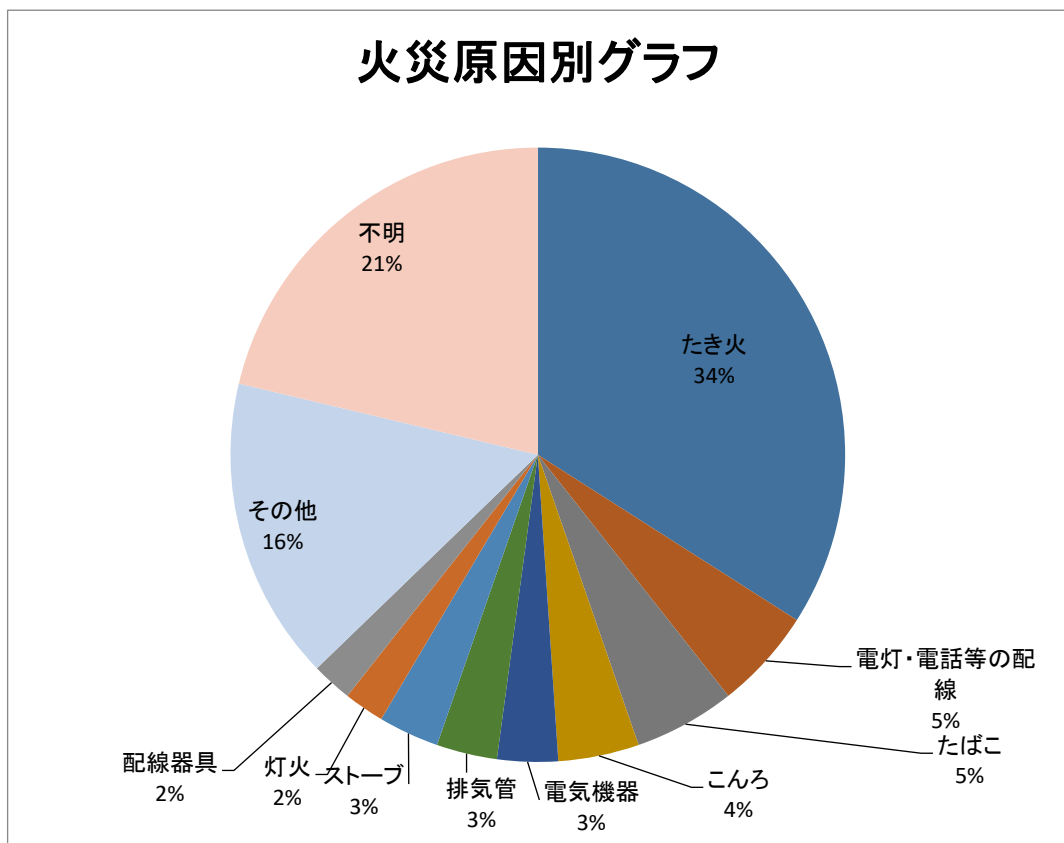
区分 月別	林野 焼失 面積 (a)	死傷者		損 害 見 積 額 (千 円)								合 計	
		死 者	傷 者	屋 内			屋 外						
				建 物	収容物	計	林 野	車 両	船 舶	航空機	その他		
合 計	73	7	16	150,697	30,775	181,472	217	6,944	-	-	116	188,749	
佐 世 保 市	小計	7	5	13	117,082	5,805	122,887	-	6,000	-	-	16	128,903
	1月	-	-	1	228	116	344	-	-	-	-	-	344
	2月	-	2	1	17,703	1,212	18,915	-	5,731	-	-	-	24,646
	3月	3	1	1	6,417	1,239	7,656	-	145	-	-	-	7,801
	4月	-	-	-	17	13	30	-	9	-	-	8	47
	5月	3	-	-	1	30	31	-	-	-	-	-	31
	6月	-	1	2	4,082	759	4,841	-	-	-	-	5	4,846
	7月	-	-	1	7,506	177	7,683	-	-	-	-	-	7,683
	8月	-	-	1	6	3	9	-	-	-	-	-	9
	9月	-	-	1	3,401	1,383	4,784	-	15	-	-	-	4,799
	10月	1	-	1	18	4	22	-	-	-	-	-	22
	11月	-	-	2	63,414	574	63,988	-	-	-	-	-	63,988
	12月	-	1	2	14,289	295	14,584	-	100	-	-	3	14,687
委 託 市 町	小計	66	2	3	33,615	24,970	58,585	217	944	-	-	100	59,846
	1月	-	-	-	-	-	-	-	-	-	-	-	-
	2月	-	-	-	4,631	696	5,327	-	-	-	-	-	5,327
	3月	18	1	-	2,409	4,247	6,656	-	-	-	-	100	6,756
	4月	-	-	-	2,430	714	3,144	-	944	-	-	-	4,088
	5月	3	-	-	-	-	-	-	-	-	-	-	-
	6月	-	-	-	-	-	-	-	-	-	-	-	-
	7月	-	-	1	47	465	512	-	-	-	-	-	512
	8月	-	-	-	2,301	194	2,495	-	-	-	-	-	2,495
	9月	-	-	-	-	-	-	-	-	-	-	-	-
	10月	45	-	-	11,224	16,615	27,839	217	-	-	-	-	28,056
	11月	-	-	1	-	-	-	-	-	-	-	-	-
	12月	-	1	1	10,573	2,039	12,612	-	-	-	-	-	12,612

5. 原因別火災発生状況

令和2年中

原因	区分		
	佐世保市	委託市町	計
計	60	41	101
たばこ	4	1	5
こんろ	3	1	4
かまど	0	1	1
風呂かまど	0	0	0
炉	0	0	0
焼却炉	0	0	0
ストーブ	2	1	3
こたつ	0	0	0
ボイラー	1	0	1
煙突・煙道	0	0	0
排気管	2	1	3
電気機器	2	1	3
電気装置	1	0	1
電灯・電話等の配線	4	3	7
内燃機関	0	1	1

原因	区分		
	佐世保市	委託市町	計
配線器具	1	1	2
火あそび	0	0	0
マッチライター	1	0	1
たき火	15	17	32
溶接機・切断機	0	0	0
灯火	2	0	2
衝突の火花	0	0	0
取灰	0	0	0
火入れ	0	0	0
放火	0	0	0
放火の疑い	0	0	0
その他	8	7	15
不明	14	6	20

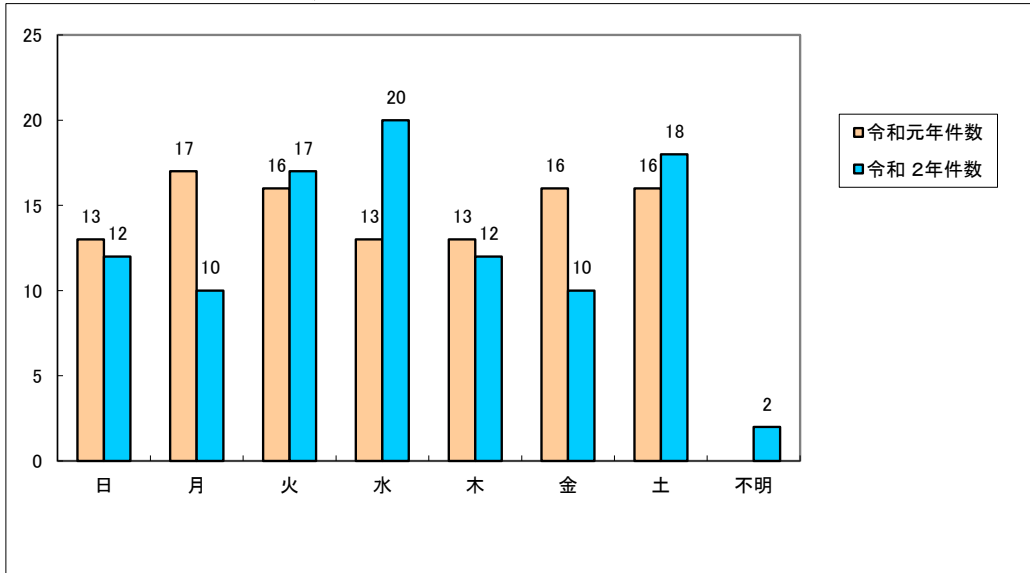


6. 覚知別火災発生状況

令和2年中

区 覚知別	件 数												損 害 額 (千円)			
	合 計		建 物		林 野		車 両		船 舶		航 空 機		そ の 他		計	佐世保市 委託市町
	計	佐世保 委託市町	計	佐世保 委託市町	計	佐世保 委託市町	計	佐世保 委託市町	計	佐世保 委託市町	計	佐世保 委託市町				
合 計	101	60 41	52	34 18	8	5 3	7	5 2	-	-	-	-	34	16 18	188,749	128,903 59,846
火 災 報 知 機	-	-	-	-	-	-	-	-	-	-	-	-	-	-	-	-
火災報知専用電話 (加入外電話から)	15	11 4	11	8 3	2	2	-	-	-	-	-	-	2	1 1	24,481	19,277 5,204
火災報知専用電話 (加入電話から)	11	8 3	7	6 1	-	-	-	-	-	-	-	-	4	2 2	23,586	23,474 112
火災報知専用電話 (携帯電話から)	51	31 20	22	15 7	3	1 2	6	4 2	-	-	-	-	20	11 9	136,783	85,830 50,953
加入電話 (加入電話から)	1	- 1	1	- 1	-	-	-	-	-	-	-	-	-	-	-	-
加入電話 (携帯電話から)	2	- 2	-	- -	1	1	-	-	-	-	-	-	1	1	-	-
警察電話	5	3 2	3	1 2	1	1	1	1	-	-	-	-	-	-	3,442	22 3,420
駆け付け 通 報	-	-	-	-	-	-	-	-	-	-	-	-	-	-	-	-
事後聞知	16	7 9	8	4 4	1	1	-	-	-	-	-	-	7	2 5	457	300 157
そ の 他	-	-	-	-	-	-	-	-	-	-	-	-	-	-	-	-

7. 曜日別火災発生状況



8. 管轄及び町別火災発生状況

区分 管轄別・町別		計		建 物	林 野	車 両	船 舶	航空機	その他
		件数	損害額 (千円)	火 災	火 災	火 災	火 災	火 災	火 災
計		101	188,749	52	8	7	-	-	33
佐 世 保 市		60	128,903	34	5	5	-	-	16
委 託 市 町		41	59,846	18	3	2	-	-	17
中 轄	小 計	12	11,948	8	1	1	-	-	2
	赤 崎 町	3	7,506	2		1			
	下 京 町	1	2	1					
	小 佐 世 保 町	2	51	1					1
	栄 町	2	24	2					
	高 梨 町	1	4,358	1					
	立 神 町	1	-						1
	本 島 町	1	-		1				
	白 南 風 町	1	7	1					
署	小 計	3	448	3	-	-	-	-	-
	宮 田 町	1	7	1					
	高 花 町	2	441	2					
署	小 計	3	13,326	2	1	-	-	-	-
	大 黒 町	1	9	1					
	木 風 町	1	-		1				
	東 山 町	1	13,317	1					
署	小 計	7	18,216	6	-	-	-	-	1
	黒 髪 町	5	18,201	5					
	も み じ が 丘 町	1	15	1					
	日 宇 町	1	-						1

管轄別・町別		計		建物 火災	林野 火災	車両 火災	船舶 火災	航空機 火災	その他 火災		
		件数	損害額 (千円)								
東 署	直轄	小計	21	77,779	9	2	3	-	-	7	
		広田町	2	287	2						
		早苗町	2	11,350	2						
		花高3丁目	2	778	1						1
		有福町	3	367				2			1
		桑木場町	1	145				1			
		早岐2丁目	1	-			1				
		宮津町	1	-							1
		針尾北町	1	-			1				
		ハウステンボス町	2	50,306	1						1
		瀬道町	1	8	1						
		崎岡町	1	-							1
		若竹台町	1	13,172	1						
		浦川内町	1	-							1
	萩坂町	1	1,366	1							
	指方町	1	-							1	
	東彼出張所	小計	11	5,429	6	-	-	-	-	4	
		川棚町小串郷	1	-							1
		川棚町百津郷	2	5,313	1						1
		東彼杵町千綿宿郷	1	100							1
		東彼杵町平似田郷	1	-							1
		東彼杵町駄地郷	2	1	2						
		東彼杵町瀬戸郷	1	14	1						
		東彼杵町八反田郷	1	-	1						
		東彼杵町中尾郷	1	1	1						
		東彼杵町蔵本郷	1	-							1
	波佐見出張所	小計	2	3,564	2	-	-	-	-	-	
		波佐見町村木郷	1	3,250	1						
		波佐見町折敷瀬郷	1	314	1						
	西彼出張所	小計	9	6,303	4	1	-	-	-	4	
		西彼町上岳郷	1	3,406	1						
		西彼町下岳郷	1	-							1
西彼町八木原郷		1	-							1	
西彼町中山郷		1	511	1							
西海町横瀬郷		1	-							1	
西海町七釜郷		1	-							1	
西海町水浦郷		1	12	1							
西海町木場郷		1	2,374	1							
西海町黒口郷	1	-			1						
大崎出張所	小計	4	922	1	-	1	-	-	2		
	大島町	2	-							2	
	大島町馬込東	1	922				1				
	崎戸町蠣浦郷	1	-	1							
大瀬戸出張所	小計	3	2,985	2	1	-	-	-	-		
	大瀬戸町多比良内郷	1	2,830	1							
	大瀬戸町雪浦幸物郷	1	-							1	
	大瀬戸町松島内郷	1	155	1							

管轄別・町別		計		建物	林野	車両	船舶	航空機	その他	
		件数	損害額 (千円)	火災	火災	火災	火災	火災	火災	
西 署	直轄	小計	6	600	4	-	-	-	-	2
		大湊町	2	52	2					
		椎木町	1	30	1					
		楠木町	1	-						1
		白仁田町	1	515	1					
		皆瀬町	1	3						1
	江迎鹿町出張所	小計	1	1,874	1	-	-	-	-	-
		江迎町猪調	1	1,874	1					
	祝橋出張所	小計	3	4,712	1	-	1	-	-	1
		吉井町直谷	1	-						1
		世知原町開作	1	4,697	1					
		世知原町上野原	1	15			1			
	宇久出張所	小計	3	-	-	1	-	-	-	2
		宇久町小浜	1	-		1				
		宇久町大久保	1	-						1
		宇久町神浦	1	-						1
	佐々出張所(市内/委託町)	小計	1	-	-	-	-	-	-	1
		小佐々町楠泊	1	-						1
		小計	8	30,418	2	-	1	-	-	5
佐々町口石免		2	27,901	1					1	
佐々町本田原免		1	22			1				
佐々町野寄免		1	2,495	1						
佐々町迎木場免		2	-						2	
佐々町須崎免		1	-						1	
佐々町木場免	1	-						1		
小値賀出張所	小計	4	10,225	1	1	-	-	-	2	
	小値賀町前方郷	1	-		1					
	小値賀町黒島郷	1	10,225	1						
	小値賀町浜津郷	1	-						1	
	小値賀町中村郷	1	-						1	

8-(1) 委託市町別火災発生状況

令和2年中

区分 町別		計		建物 火災	林野 火災	車両 火災	船舶 火災	航空機 火災	その他 火災
		件数	損害額 (千円)						
委託市町	小計	41	59,846	18	3	2	-	-	18
	西海市	16	10,210	7	2	1	-	-	6
	佐々町	8	30,418	2	-	1	-	-	5
	小値賀町	4	10,225	1	1	-	-	-	2
	波佐見町	2	3,564	2	-	-	-	-	-
	東彼杵町	8	116	5	-	-	-	-	3
	川棚町	3	5,313	1	-	-	-	-	2

8-(2)各署別火災発生状況

令和2年中

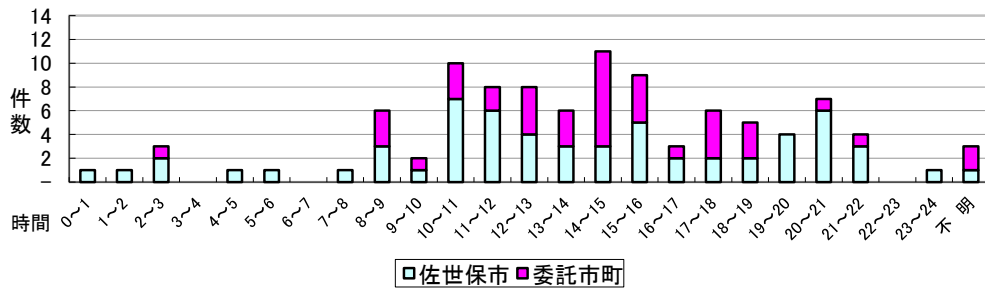
署別	区分	計		建物	林野	車両	船舶	航空機	その他
		件数	損害額 (千円)	火災	火災	火災	火災	火災	火災
合計		101	188,749	52	8	7	-	-	34
中央署	小計	25	43,938	19	2	1	-	-	3
	直轄	12	11,948	8	1	1	-	-	2
	春日	3	448	3	-	-	-	-	-
	干尽	3	13,326	2	1	-	-	-	-
	日宇	7	18,216	6	-	-	-	-	1
東署	小計	50	96,982	24	4	4	-	-	18
	市内	21	77,779	9	2	3	-	-	7
	委託市町	29	19,203	15	2	1	-	-	11
西署	小計	26	47,829	9	2	2	-	-	13
	市内	14	7,186	6	1	1	-	-	6
	委託市町	12	40,643	3	1	1	-	-	7

9. 時間別火災発生状況

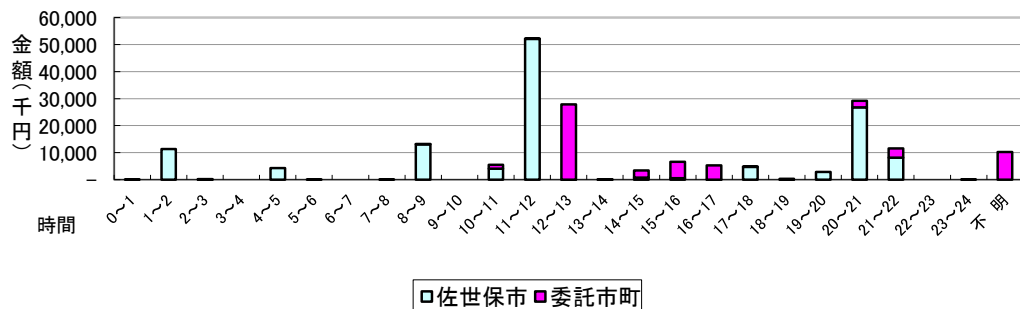
令和2年中

時間	件数			損害額 (千円)		
	佐世保市	委託市町	計	佐世保市	委託市町	計
0～1	1	-	1	9	-	9
1～2	1	-	1	11,350	-	11,350
2～3	2	1	3	17	155	172
3～4	-	-	-	-	-	-
4～5	1	-	1	4,259	-	4,259
5～6	1	-	1	145	-	145
6～7	-	-	-	-	-	-
7～8	1	-	1	5	-	5
8～9	3	3	6	13,052	1	13,053
9～10	1	1	2	-	-	-
10～11	7	3	10	4,033	1,433	5,466
11～12	6	2	8	52,132	1	52,133
12～13	4	4	8	8	27,901	27,909
13～14	3	3	6	48	14	62
14～15	3	8	11	808	2,595	3,403
15～16	5	4	9	515	6,080	6,595
16～17	2	1	3	4	5,313	5,317
17～18	2	4	6	4,701	34	4,735
18～19	2	3	5	43	314	357
19～20	4	-	4	2,871	-	2,871
20～21	6	1	7	26,791	2,374	29,165
21～22	3	1	4	8,111	3,406	11,517
22～23	-	-	-	-	-	-
23～24	1	-	1	1	-	1
不明	1	2	3	-	10,225	10,225
合計	60	41	101	128,903	59,846	188,749

時間別火災発生状況(件数)



時間別火災発生状況(損害額)



10. 建物用途別火災発生状況

令和2年中

種類 用途	区分	発生件数			損害額(千円)			焼失面積(建物 m ²)					
		計	佐世保	委託市町	計	佐世保	委託市町	計	床面積		計	表面積	
									佐世保	委託市町		佐世保	委託市町
合計		52	34	18	181,789	122,987	58,802	4,072	1,925	2,147	183	133	50
建	住宅	26	20	6	124,953	113,725	11,228	2,136	1,477	659	118	105	13
	併用住宅	-	-	-	-	-	-	-	-	-	-	-	-
	共同住宅	7	7	-	5,474	5,474	-	270	270	-	5	5	-
	劇場	-	-	-	-	-	-	-	-	-	-	-	-
	公会堂	-	-	-	-	-	-	-	-	-	-	-	-
	キャバレー	-	-	-	-	-	-	-	-	-	-	-	-
	遊技場	-	-	-	-	-	-	-	-	-	-	-	-
	料理店	-	-	-	-	-	-	-	-	-	-	-	-
	飲食店	-	-	-	-	-	-	-	-	-	-	-	-
	物品販売店舗	-	-	-	-	-	-	-	-	-	-	-	-
	旅館	1	-	1	155	-	155	-	-	-	-	-	-
	病院	-	-	-	-	-	-	-	-	-	-	-	-
	社会福祉施設	-	-	-	-	-	-	-	-	-	-	-	-
	幼稚園	-	-	-	-	-	-	-	-	-	-	-	-
	学校	1	-	1	-	-	-	-	-	-	-	-	-
	図書館	-	-	-	-	-	-	-	-	-	-	-	-
	特殊浴場	-	-	-	-	-	-	-	-	-	-	-	-
	公衆浴場	-	-	-	-	-	-	-	-	-	-	-	-
	停車場	-	-	-	-	-	-	-	-	-	-	-	-
	神社・寺院	-	-	-	-	-	-	-	-	-	-	-	-
工場	3	-	3	13,475	-	13,475	304	-	304	2	-	2	
スタジオ	-	-	-	-	-	-	-	-	-	-	-	-	
駐車場	-	-	-	-	-	-	-	-	-	-	-	-	
航空機格納庫	-	-	-	-	-	-	-	-	-	-	-	-	
倉庫	2	-	2	28,215	-	28,215	843	-	843	16	-	16	
事務所	-	-	-	-	-	-	-	-	-	-	-	-	
複合用途 (特定)	3	2	1	2,398	24	2,374	35	-	35	-	-	-	
複合用途 (非特定)	-	-	-	-	-	-	-	-	-	-	-	-	
地下街	-	-	-	-	-	-	-	-	-	-	-	-	
準地下街	-	-	-	-	-	-	-	-	-	-	-	-	
文化財	-	-	-	-	-	-	-	-	-	-	-	-	
その他	9	5	4	7,119	3,764	3,355	484	178	306	42	23	19	

1 1. 建物構造別焼損棟数状況(類焼棟を含む。)

令和2年中

区分 構造	計	全 焼	半 焼	部 分 焼	ぼ や
計	88 (28)	28 (11)	1 -	28 (11)	31 (6)
木 造 建 築 物	64 (16)	23 (7)	1 -	18 (6)	22 (3)
防火構造 建 築 物	1 -	- -	- -	- -	1 -
準耐火建築物 (木 造)	- -	- -	- -	- -	- -
準耐火建築物 (非木造)	7 (5)	2 (2)	- -	3 (1)	2 (2)
耐 火 建 築 物	9 (2)	- -	- -	3 (1)	6 (1)
その他の 建 築 物	7 (5)	3 (2)	- -	4 (3)	- -

注：()内は委託市町を再掲

1 2. 損害額別火災発生状況

区分 損害額 (万円)	計	100 未満	100 ～ 200	200 ～ 300	300 ～ 400	400 ～ 500	500 ～ 1000	1000 ～ 以上
計	101	79	2	5	3	3	3	6
佐世保市	60	46	2	2	1	3	2	4
委託市町	41	33	-	3	2	-	1	2