

火災統計

令和5年

(確定値)

佐世保市消防局



目

次



		(P)
1	令和5年中の火災概況-----	1
2	火災概況年次比較表-----	2
3	年別火災発生件数及び損害額状況等-----	3
4	月別火災発生状況-----	4・5
5	原因別火災発生状況-----	6
6	管轄及び町別火災発生状況-----	7～9
7	委託市町別火災発生状況及び各署別火災発生状況-----	10
8	建物用途別火災発生状況-----	11
9	時間別火災発生状況及び曜日別火災発生状況-----	12

令和5年中の火災概況 ※確定値

1 出火件数

佐世保市消防局管内における令和5年中の火災発生件数は104件で、前年より8件減少しています。このうち佐世保市内においては71件で増減なし、委託市町においては33件で8件の減少となっています。

火災種別ごとにみると、建物火災が48件（2件増）で、総出火件数の約5割（46％）を占め、以下、林野火災4件（1件減）、車両火災11件（5件増）、船舶火災1件（1件増）その他の火災40件（15件減）となっています。

建物火災のうち住宅部分から出火した火災の発生件数は22件（1件増）で、建物火災の約5割（46％）となっています。

2 焼損内訳

建物焼損床面積は2,766㎡で、前年より442㎡減少し、林野の焼損面積は26aで、前年より1a増加しています。

焼損棟数は75棟{全焼19棟（12棟減）、半焼2棟（増減なし）、部分焼18棟（1棟減少）、ぼや36棟（12棟増）}で前年より1棟減少しています。

り災世帯数については、41世帯と前年より6世帯減少しています。り災人員については84名と前年より16名減少しています。

3 損害額

損害額は8,914万2千円で、前年より2,051万円の減少となっています。

火災種別ごとにみると、建物火災が8,384万7千円、林野火災計上なし、車両火災22万1千円、船舶火災200万円、その他の火災100万4千円となっています。

4 出火原因

出火原因の主なものは、「たき火」26件（9件減：25％）、「こんろ」7件（1件減：7％）、「配線器具」7件（6件増：7％）、「たばこ」5件（2件増：5％）、「電気機器」5件（5件増：5％）、「電灯・電話等の配線」4件（1件減：4％）、「放火の疑い」4件（2件増：4％）となっています。

5 死傷者

火災による死者は3名で、前年より5名減少しています。3名とも住宅火災による死者で、すべての方が住宅内で亡くなられています。火災による負傷者は7名で、前年より6名減少しています。負傷した際の行動は「作業中」が4名、「避難中」が2名、「その他」が1名となっています。

6 住宅用火災警報器の奏功事例

令和5年中において、住宅用火災警報器が奏功して火災に至らなかった事案が2件、被害を最小限にとどめた住宅火災は1件でした。住宅用火災警報器は命を守るため火災を未然に防ぎ、早期の避難を可能にする機器ですので、引き続き設置及び維持するようお願いいたします。

※（ ）内は前年比又は構成割合

火災概況状況比較表

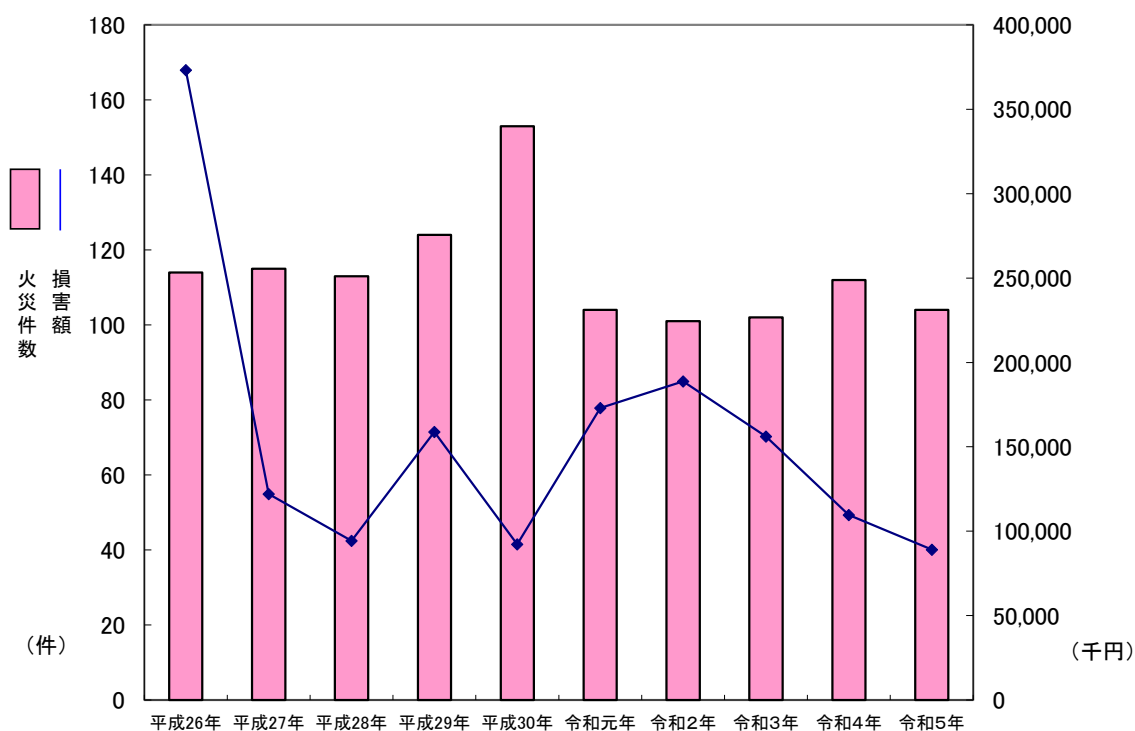
区 分 年 次	令和 5 年			令和 4 年		
	計	佐世保市	委託市町	計	佐世保市	委託市町
火 災 発 生 件 数 (件)	104	71	33	112	71	41
焼 損 棟 数 (棟)	75	55	20	76	53	23
建 物 焼 損 床 面 積 (m ²)	2,766	1,711	1,055	3,208	1,944	1,264
建 物 焼 損 表 面 積 (m ²)	118	57	61	98	64	34
り 災 世 帯 数 (世 帯)	41	32	9	47	36	11
り 災 人 員 (人)	84	68	16	100	81	19
火 災 損 害 額 (千 円)	89,142	49,916	39,226	109,652	64,987	44,665
林 野 焼 損 面 積 (a)	26	14	12	25	24	1
死 者 (人)	3	2	1	8	1	7
負 傷 者 (人)	7	6	1	13	7	6
出 火 率 (件 / 人 口 1 万 人)	3.33	3.00	4.37	3.54	2.97	5.35
死 者 発 生 率 (人 / 人 口 1 0 万 人)	0.96	0.84	1.32	2.53	0.42	9.14
人 口 (人)	312,330	236,784	75,546	315,954	239,386	76,568

※人口は各年1月1日現在の長崎県推計人口

年別火災発生件数及び損害額状況

区分 年次	発生件数	焼損棟数	り災 世帯数	死傷数		焼損面積			損害額 (千円)
				死者	負傷者	床(m ²)	表(m ²)	林野(a)	
10年平均	114	79	54	5	17	3,260	141	32	155,737
令和5年	104	75	41	3	7	2,766	118	26	89,142
令和4年	112	76	47	8	13	3,208	98	25	109,652
令和3年	102	60	49	2	13	3,406	155	101	156,098
令和2年	101	88	72	7	16	4,072	183	73	188,749
令和元年	104	77	51	4	15 (1)	3,468	76	12	173,013
平成30年	153	84	59	5	15	2,104	152	65	92,230
平成29年	124	87	54	9	17	3,415	128	3	158,816
平成28年	113	72	45	2	22 (2)	2,285	48	1	94,335
平成27年	115	80	53	5	25	1,954	87	6	122,089
平成26年	114	91	67	4	25	5,917	363	3	373,245

年別火災発生状況及び損害額



月別火災発生状況 No. 1

令和5年

区分 月別	出火件数							住宅 火災 件数	焼損棟数					り災世帯数			建床 物面 焼積 損 (m ²)	建表 物面 焼積 損 (m ²)		
	計	建 物	林 野	車 両	船 舶	航 空 機	そ の 他		計	全 焼	半 焼	部 分 焼	ぼ や	全 損	半 損	小 損			り 災 人 員	
合計	104	48	4	11	1	-	40	22	75	19	2	18	36	12	1	28	84	2,766	118	
佐 世 保 市	小計	71	34	2	6	1	-	28	16	55	13	2	10	30	8	1	23	68	1,711	57
	1月	5	3	-	-	-	-	2	2	3	-	-	-	3	-	-	2	3	1	1
	2月	6	3	1	-	-	-	2	2	10	3	-	2	5	1	-	3	11	243	24
	3月	8	4	-	-	-	-	4	2	4	-	-	-	4	-	-	2	5	-	1
	4月	6	3	1	-	-	-	2	2	7	4	-	1	2	1	-	2	5	253	-
	5月	8	3	-	3	-	-	2	-	5	1	1	2	1	-	-	1	1	81	4
	6月	6	1	-	2	-	-	3	-	1	-	-	-	1	-	-	-	-	-	-
	7月	4	2	-	-	-	-	2	1	2	-	-	1	1	-	-	1	2	-	1
	8月	4	2	-	-	-	-	2	1	5	-	1	1	3	-	1	3	10	85	12
	9月	5	4	-	-	-	-	1	1	5	2	-	-	3	2	-	3	8	224	-
	10月	7	3	-	-	-	-	4	1	5	1	-	1	3	2	-	2	10	386	-
	11月	7	3	-	-	1	-	3	2	5	2	-	1	2	2	-	2	10	438	3
	12月	5	3	-	1	-	-	1	2	3	-	-	1	2	-	-	2	3	-	11
委 託 市 町	小計	33	14	2	5	-	-	12	6	20	6	-	8	6	4	-	5	16	1,055	61
	1月	-	-	-	-	-	-	-	-	-	-	-	-	-	-	-	-	-	-	-
	2月	4	2	-	-	-	-	2	-	2	-	-	1	1	-	-	-	-	-	1
	3月	6	1	2	-	-	-	3	1	1	1	-	-	-	1	-	-	2	123	-
	4月	2	-	-	1	-	-	1	-	-	-	-	-	-	-	-	-	-	-	-
	5月	1	-	-	-	-	-	1	-	-	-	-	-	-	-	-	-	-	-	-
	6月	2	2	-	-	-	-	-	1	5	2	-	2	1	1	-	1	2	307	21
	7月	-	-	-	-	-	-	-	-	-	-	-	-	-	-	-	-	-	-	-
	8月	2	-	-	1	-	-	1	-	-	-	-	-	-	-	-	-	-	-	-
	9月	3	1	-	1	-	-	1	1	1	-	-	-	1	-	-	1	1	-	-
	10月	5	3	-	-	-	-	2	2	4	1	-	1	2	1	-	1	3	260	22
	11月	3	1	-	1	-	-	1	-	1	-	-	1	-	-	-	-	-	-	2
12月	5	4	-	1	-	-	-	1	6	2	-	3	1	1	-	2	8	365	15	

月別火災発生状況 No. 2

令和5年

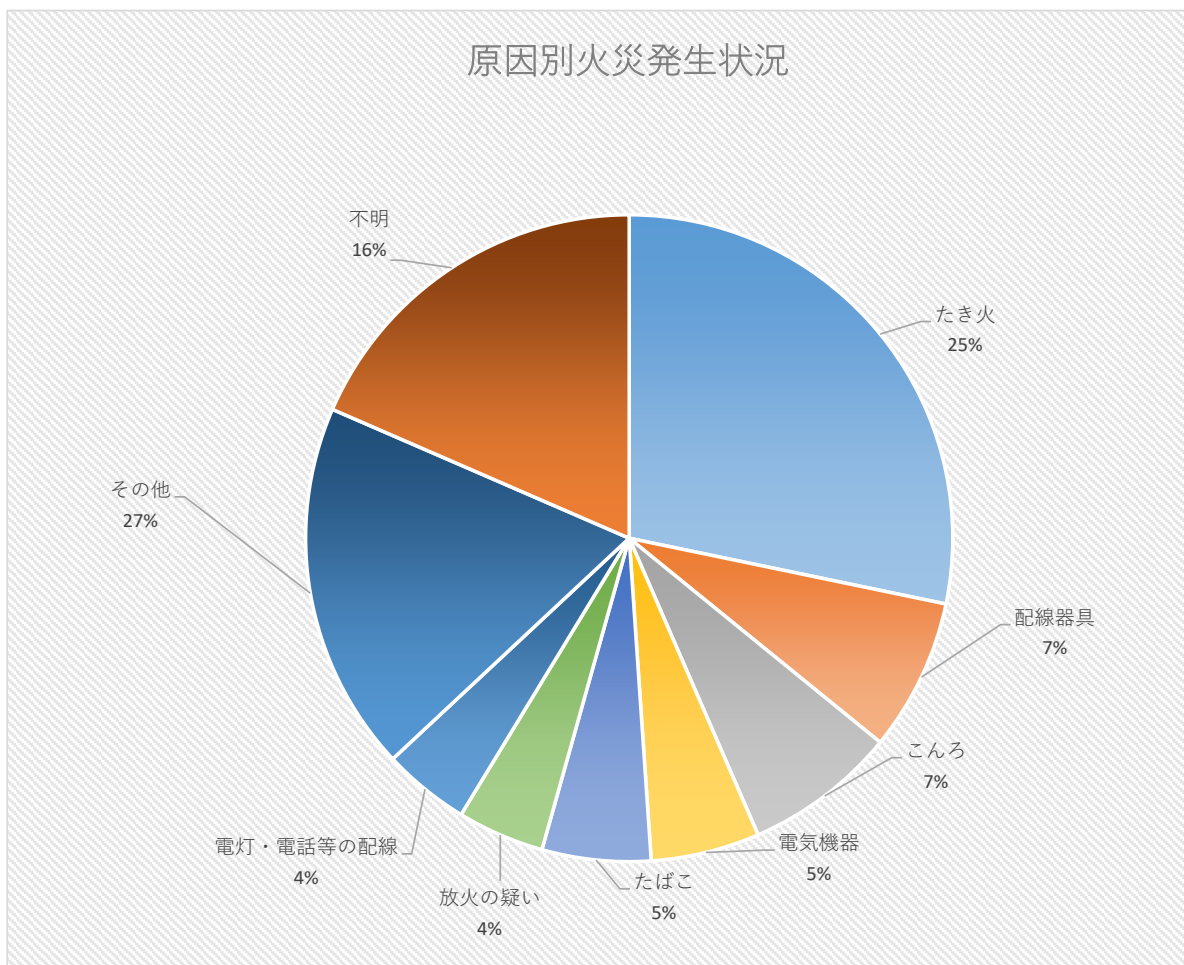
区分 月別	林野 焼失面積 (a)	死傷者		損 害 額 (千 円)						合 計	
		死 者	傷 者	火 災 種 別							
				建 物	林 野	車 両	船 舶	航空機	その他		
合 計	26	3	7	83,847	-	2,291	2,000	-	1,004	89,142	
佐 世 保 市	小計	14	2	6	45,580	-	1,401	2,000	-	935	49,916
	1月	-	-	-	180	-	-	-	-	-	180
	2月	6	1	-	5,392	-	-	-	-	-	5,392
	3月	-	-	-	38	-	-	-	-	383	421
	4月	5	-	2	3,485	-	-	-	-	6	3,491
	5月	-	-	1	215	-	336	-	-	-	551
	6月	-	-	-	14	-	1,007	-	-	-	1,021
	7月	-	-	-	78	-	-	-	-	477	555
	8月	-	-	-	1,877	-	-	-	-	-	1,877
	9月	-	-	-	12,293	-	-	-	-	-	12,293
	10月	1	1	2	6,312	-	-	-	-	69	6,381
	11月	2	-	1	15,540	-	-	2,000	-	-	17,540
	12月	-	-	-	156	-	58	-	-	-	214
委 託 市 町	小計	12	1	1	38,267	-	890	-	-	69	39,226
	1月	-	-	-	-	-	-	-	-	-	-
	2月	-	-	-	1,195	-	-	-	-	-	1,195
	3月	11	1	-	2,568	-	-	-	-	-	2,568
	4月	-	-	-	-	-	60	-	-	-	60
	5月	-	-	-	-	-	-	-	-	-	-
	6月	-	-	-	5,171	-	-	-	-	-	5,171
	7月	-	-	-	-	-	-	-	-	-	-
	8月	-	-	-	-	-	95	-	-	-	95
	9月	-	-	-	5	-	325	-	-	-	330
	10月	-	-	1	10,490	-	-	-	-	69	10,559
	11月	-	-	-	333	-	20	-	-	-	353
	12月	1	-	-	18,505	-	390	-	-	-	18,895

原因別火災発生状況

令和5年

原因	区分	佐世保市	委託市町	計
計		71	33	104
たばこ		3	2	5
こんろ		6	1	7
かまど		1	-	1
風呂かまど		-	-	-
炉		-	-	-
焼却炉		-	-	-
ストーブ		-	-	-
こたつ		-	-	-
ボイラー		-	-	-
煙突・煙道		-	-	-
排気管		-	1	1
電気機器		5	-	5
電気装置		2	-	2
電灯・電話等の配線		3	1	4
内燃機関		2	-	2

原因	区分	佐世保市	委託市町	計
配線器具		7	-	7
火あそび		-	-	-
マッチライター		-	1	1
たき火		14	12	26
溶接機・切断機		-	-	-
灯火		1	1	2
衝突の火花		1	-	1
取灰		-	1	1
火入れ		-	-	-
放火		1	-	1
放火の疑い		4	-	4
その他		10	7	17
不明		11	6	17
調査中				0



管轄及び町別火災発生状況

令和5年

区分 管轄別・町別		市町別 件数	建	物	林	野	車	両	船	船	航	空	機	そ	の	他		
			火	災	火	災	火	災	火	災	火	災	火	災	火	災		
計		104	48	4	11	1	-	40										
佐世保市		71	34	2	6	1	-	28										
委託市町		33	14	2	5	-	-	12										
中 央 署	本署	小計	14	9	-	2	-	3										
		高梨町	1	1	-	-	-	-	-									
		松川町	1	1	-	-	-	-	-									
		栄町	3	3	-	-	-	-	-									
		山祇町	1	-	-	1	-	-	-									
		下京町	1	-	-	-	-	-	-								1	
		島瀬町	1	1	-	-	-	-	-									
		赤崎町	1	-	-	1	-	-	-									
		高天町	2	2	-	-	-	-	-									
		野崎町	1	-	-	-	-	-	-									1
		平瀬町	1	-	-	-	-	-	-									1
		山手町	1	1	-	-	-	-	-									
	春日	小計	6	1	-	-	-	-	5									
		桜木町	1	1	-	-	-	-	-									
		知見寺町	1	-	-	-	-	-	-									1
		赤木町	1	-	-	-	-	-	-									1
		横尾町	1	-	-	-	-	-	-									1
		潜木町	1	-	-	-	-	-	-									1
		上柚木町	1	-	-	-	-	-	-									1
	千尺	小計	8	5	-	-	-	-	3									
		福石町	1	1	-	-	-	-	-									
		稲荷町	1	1	-	-	-	-	-									
		藤原町	1	1	-	-	-	-	-									
		大宮町	2	1	-	-	-	-	-									1
		崎辺町	1	-	-	-	-	-	-									1
		若葉町	1	-	-	-	-	-	-									1
		天神5丁目	1	1	-	-	-	-	-									
	日宇	小計	7	4	-	1	-	-	2									
		日宇町	2	2	-	-	-	-	-									
		白岳町	2	-	-	1	-	-	-									1
		大和町	1	1	-	-	-	-	-									
		大塔町	1	1	-	-	-	-	-									
		沖新町	1	-	-	-	-	-	-									1

管轄及び町別火災発生状況

令和5年

管轄別・町別		区分	市町別	建物	林野	車両	船舶	航空機	その他
		合計	火災	火災	火災	火災	火災	火災	
東 署	本 署	小計	15	4	1	1	-	-	9
		新行江町	1	1	-	-	-	-	-
		針尾中町	1	-	-	-	-	-	1
		針尾西町	1	-	1	-	-	-	-
		上原町	1	-	-	-	-	-	1
		城間町	1	1	-	-	-	-	-
		早苗町	1	-	-	-	-	-	1
		若竹台町	1	-	-	1	-	-	-
		崎岡町	1	-	-	-	-	-	1
		ハウステンボス町	3	2	-	-	-	-	1
		花高1丁目	1	-	-	-	-	-	1
		三川内町	1	-	-	-	-	-	1
		桑木場町	1	-	-	-	-	-	1
		有福町	1	-	-	-	-	-	1
	小計	5	2	-	-	-	-	3	
	東 彼	川棚町百津郷	2	2	-	-	-	-	-
		東彼杵町木場郷	1	-	-	-	-	-	1
		東彼杵町大音琴郷	1	-	-	-	-	-	1
		東彼杵町平似田郷	1	-	-	-	-	-	1
	小計	8	4	-	2	-	-	2	
	波 佐 見	波佐見町宿郷	1	1	-	-	-	-	-
		波佐見町岳辺田郷	1	-	-	-	-	-	1
		波佐見町志折郷	2	1	-	-	-	-	1
		波佐見町村木郷	2	1	-	1	-	-	-
		波佐見町折敷瀬郷	2	1	-	1	-	-	-
		小計	8	4	2	-	-	-	2
	西 彼	西彼町鳥加郷	2	-	-	-	-	-	2
		西彼町喰場郷	1	-	1	-	-	-	-
		西彼町伊ノ浦郷	1	1	-	-	-	-	-
		西彼町下岳郷	1	-	1	-	-	-	-
		西彼町上岳郷	1	1	-	-	-	-	-
		西彼町八木原郷	1	1	-	-	-	-	-
		西海町七釜郷	1	1	-	-	-	-	-
		小計	2	2	-	-	-	-	-
	大 崎	崎戸町蠣浦郷	1	1	-	-	-	-	-
		大島町	1	1	-	-	-	-	-
		小計	3	1	-	1	-	-	1
	大 瀬 戸	大瀬戸町西濱郷	1	-	-	-	-	-	1
		大瀬戸町雪浦河通郷	1	-	-	1	-	-	-
		大瀬戸町松島内郷	1	1	-	-	-	-	-

管轄及び町別火災発生状況								令和5年
		市町別 合計	建物 火災	林野 火災	車両 火災	船舶 火災	航空機 火災	その他 火災
本署	小計	11	8	1	1	-	-	1
	牧の地町	1	-	1	-	-	-	-
	棚方町	1	1	-	-	-	-	-
	吉岡町	1	-	-	-	-	-	1
	鹿子前町	1	1	-	-	-	-	-
	相浦町	2	2	-	-	-	-	-
	日野町	1	1	-	-	-	-	-
	黒島町	1	1	-	-	-	-	-
	踊石町	1	1	-	-	-	-	-
	大湯町	1	1	-	-	-	-	-
愛宕町	1	-	-	1	-	-	-	
西 鹿町	小計	5	2	-	1	1	-	1
	江迎町上川内	1	-	-	-	-	-	1
	江迎町飯良坂	1	1	-	-	-	-	-
	江迎町乱橋	1	-	-	1	-	-	-
	鹿町町下歌ヶ浦	1	1	-	-	-	-	-
	鹿町町長串	1	-	-	-	1	-	-
祝 橋	小計	3	1	-	-	-	-	2
	世知原町中通	1	-	-	-	-	-	1
	吉井町立石	1	-	-	-	-	-	1
	世知原町栗迎	1	1	-	-	-	-	-
宇 久	小計	1	-	-	-	-	-	1
	宇久町大久保	1	-	-	-	-	-	1
佐々(市内・委託町)	小計	1	-	-	-	-	-	1
	小佐々町楠泊	1	-	-	-	-	-	1
	小計	5	-	-	2	-	-	3
	佐々町小浦免	2	-	-	-	-	-	2
	佐々町口石免	1	-	-	-	-	-	1
	佐々町迎木場免	1	-	-	1	-	-	-
	佐々町大茂免	1	-	-	1	-	-	-
小 値 賀	小計	2	1	-	-	-	-	1
	小値賀町前方郷	1	-	-	-	-	-	1
	小値賀町笛吹郷	1	1	-	-	-	-	-

委託市町別火災発生状況

令和5年

町別	区分	計		建物 火災	林野 火災	車両 火災	船舶 火災	航空機 火災	その他 火災
		件数	損害額 (千円)						
合計		104	89,142	48	4	11	1	0	40
佐世保市		71	49,916	34	2	6	1		28
委託市町	小計	33	39,226	14	2	5	-	-	12
	西海市	13	29,136	7	2	1	-	-	3
	東彼杵町	3	69	-	-	-	-	-	3
	川棚町	2	3,194	2	-	-	-	-	-
	波佐見町	8	6,084	4	-	2	-	-	2
	佐々町	5	410	-	-	2	-	-	3
	小値賀町	2	333	1	-	-	-	-	1

各署別火災発生状況

令和5年

署別	区分	計		建物 火災	林野 火災	車両 火災	船舶 火災	航空機 火災	その他 火災
		件数	(千円)						
合計		104	89,142	48	4	11	1	-	40
中央署	小計	35	9,166	19	-	3	-	-	13
	本署	14	6,130	9	-	2	-	-	3
	春日	6	-	1	-	-	-	-	5
	千尽	8	1,897	5	-	-	-	-	3
	日宇	7	1,139	4	-	1	-	-	2
東署	小計	41	42,844	17	3	4	-	-	17
	本署	15	4,361	4	1	1	-	-	9
	東彼	5	3,263	2	-	-	-	-	3
	波佐見	8	6,084	4	-	2	-	-	2
	西彼	8	17,625	4	2	-	-	-	2
	大崎	2	6,601	2	-	-	-	-	
	大瀬戸	3	4,910	1	-	1	-	-	1
西署	小計	28	37,132	12	1	4	1	-	10
	本署	11	18,092	8	1	1	-	-	1
	祝橋	3	15,860	1	-	-	-	-	2
	宇久	1	-		-	-	-	-	1
	江迎・鹿町	5	2,437	2	-	1	1	-	1
	佐々	6	410	-	-	2	-	-	4
	小値賀	2	333	1	-	-	-	-	1

建物用途別火災発生状況

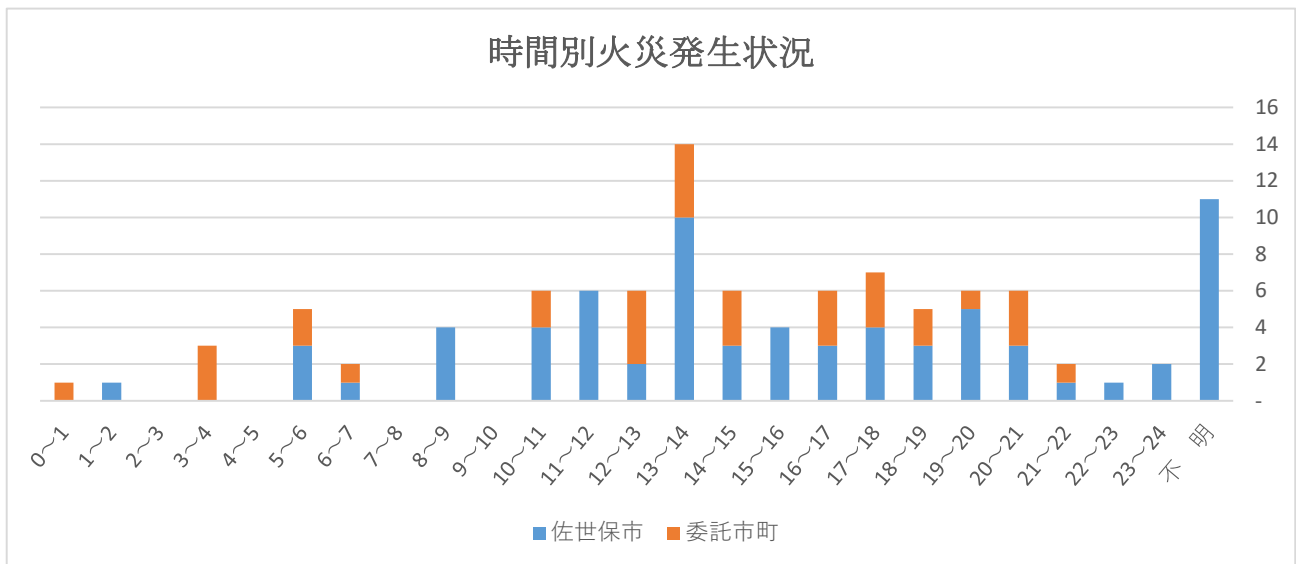
令和5年

種類 用途	発生件数			損害額(千円)			焼損面積(建物 m ²)						
	計	佐世保市	委託市町	計	佐世保市	委託市町	計	床面積		計	表面積		
								佐世保市	委託市町		佐世保市	委託市町	
合計	48	34	14	83,847	45,580	38,267	2,766	1,711	1,055	94	55	39	
建	住宅	22	16	6	72,600	44,264	28,336	2,541	1,594	947	71	35	36
	併用住宅	-	-	-	-	-	-	-	-	-	-	-	-
	共同住宅	4	4	-	660	660	-	28	28	-	3	3	-
	劇場	-	-	-	-	-	-	-	-	-	-	-	-
	公会堂	-	-	-	-	-	-	-	-	-	-	-	-
	キャバレー	-	-	-	-	-	-	-	-	-	-	-	-
	遊技場	-	-	-	-	-	-	-	-	-	-	-	-
	料理店	-	-	-	-	-	-	-	-	-	-	-	-
	飲食店	-	-	-	-	-	-	-	-	-	-	-	-
	物品販売店舗	4	4	-	61	61	-	-	-	-	-	-	-
	旅館	1	1	-	200	200	-	-	-	-	-	-	-
	病院	1	-	1	23	-	23	11	-	11	-	-	-
	社会福祉施設	-	-	-	-	-	-	-	-	-	-	-	-
	幼稚園	-	-	-	-	-	-	-	-	-	-	-	-
	学校	-	-	-	-	-	-	-	-	-	-	-	-
	図書館	-	-	-	-	-	-	-	-	-	-	-	-
	特殊浴場	-	-	-	-	-	-	-	-	-	-	-	-
	公衆浴場	-	-	-	-	-	-	-	-	-	-	-	-
	停車場	-	-	-	-	-	-	-	-	-	-	-	-
	神社・寺院	-	-	-	-	-	-	-	-	-	-	-	-
工場	4	2	2	3,380	186	3,194	-	-	-	11	10	1	
スタジオ	-	-	-	-	-	-	-	-	-	-	-	-	
駐車場	-	-	-	-	-	-	-	-	-	-	-	-	
航空機格納庫	-	-	-	-	-	-	-	-	-	-	-	-	
倉庫	-	-	-	-	-	-	-	-	-	-	-	-	
事務所	1	-	1	4,850	-	4,850	-	-	-	-	-	-	
複合用途 (特定)	2	2	-	2	2	-	-	-	-	-	-	-	
複合用途 (非特定)	1	1	-	-	-	-	-	-	-	-	-	-	
地下街	-	-	-	-	-	-	-	-	-	-	-	-	
準地下街	-	-	-	-	-	-	-	-	-	-	-	-	
文化財	-	-	-	-	-	-	-	-	-	-	-	-	
その他	8	4	4	2,071	207	1,864	186	89	97	9	7	2	

※損害額及び焼損面積は火災種別「建物火災」のみ

時間別火災発生状況

	件 数				件 数		
	佐世保市	委託市町	計		佐世保市	委託市町	計
0～1	－	1	1	13～14	10	4	14
1～2	1	－	1	14～15	3	3	6
2～3	－	－	－	15～16	4	－	4
3～4	－	3	3	16～17	3	3	6
4～5	－	－	－	17～18	4	3	7
5～6	3	2	5	18～19	3	2	5
6～7	1	1	2	19～20	5	1	6
7～8	－	－	－	20～21	3	3	6
8～9	4	－	4	21～22	1	1	2
9～10	－	－	－	22～23	1	－	1
10～11	4	2	6	23～24	2	－	2
11～12	6	－	6	不 明	11	－	11
12～13	2	4	6	合 計	71	33	104



曜日別火災発生状況

