

佐世保市住宅性能向上リフォーム支援事業

目的

物価高騰により、住宅の改修工事に係る経済的負担が増加している状況を踏まえ、市民が安全で快適に暮らせる住環境を確保するため、生活者支援の一環として、住宅性能の向上を伴う改修工事を行う住宅所有者に対し、補助金を交付し、その負担を軽減します。

補助内容

1) 補助額	対象工事費の「1/5」で最大20万円
2) 予算	6000万円（300件）
3) 期間	令和7～8年度

条件

1) 対象建物

佐世保市内の一戸建て住宅、併用住宅、マンション等の専用部分
（併用住宅の場合は住宅部分が過半のもの）

2) 対象者

「本市に住民登録がある」「市税等の滞納がない」「上記の住宅を所有している」
「上記の住宅に居住している又は工事完了までに居住するもの」

3) 対象工事

次の全てを満たすもの（工事中・工事後のものは対象外）

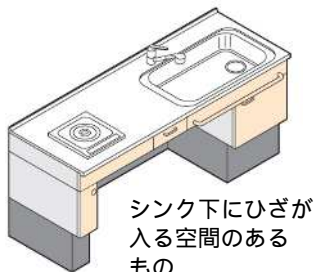
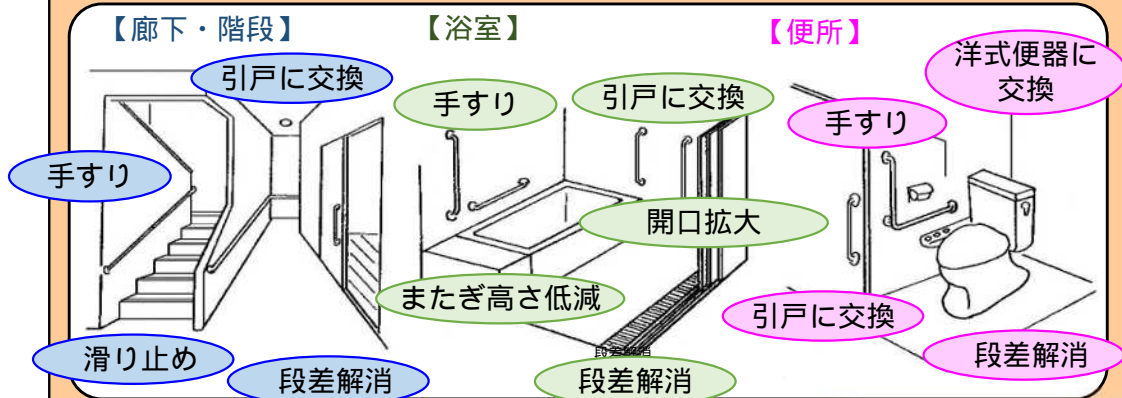
- （1）要綱で指定する「バリアフリー・安全型」「省エネルギー型」「防災型」の工事
- （2）上記工事費の合計が30万円以上

工事例

省エネルギー型

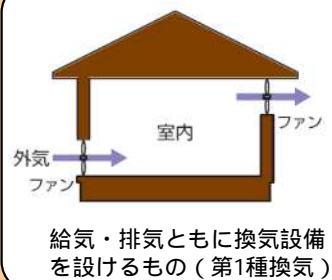
バリアフリー・安全型

【廊下や各室のバリアフリー工事】



シンク下にひざが入る空間のあるもの

【台所の改修工事】

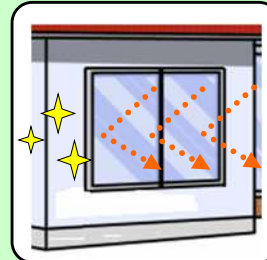


給気・排気ともに換気設備を設けるもの（第1種換気）

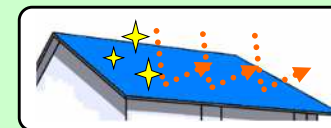
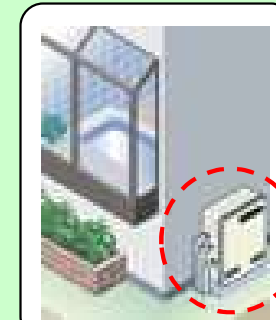
【24時間換気設備設置工事】



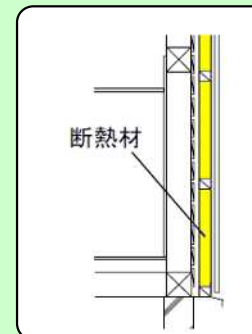
【複層ガラスの設置】



【高効率給湯器の設置】



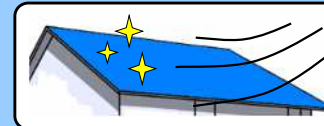
【断熱瓦の葺き替え】



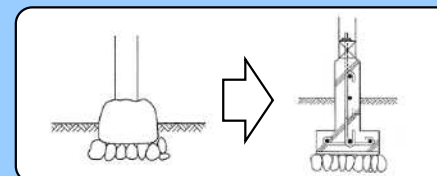
【断熱材の施工】

防災型

【防災瓦の葺き替え】



【基礎等の補強工事】



【防火外壁への張替え】

工事例

バリアフリー・安全型	省エネルギー型	防災型
<p>浴室の改修</p> <ul style="list-style-type: none"> ・ 浴槽の跨ぎ高さや手すりの設置等バリアフリーへの配慮があるユニットバスへの取替工事 ・ 出入口の段差解消工事 ・ 手すりの設置工事 <p>便所の改修</p> <ul style="list-style-type: none"> ・ 和式から洋式便器への取替工事 ・ 手すりの設置 ・ 出入口の戸を引戸に替える工事 <p>廊下等の改修</p> <ul style="list-style-type: none"> ・ 幅を広くする工事 ・ 廊下と部屋との段差解消工事 ・ 手すりの設置工事 ・ 階段の勾配を緩和する工事 	<p>屋根の葺き替え・塗装工事</p> <ul style="list-style-type: none"> ・ 断熱性・遮熱性能向上の屋根葺き替え ・ 遮熱性のある塗装材でのコーティング <p>外壁の張り替え・塗装工事</p> <ul style="list-style-type: none"> ・ 遮熱性能のある塗装による塗り替え工事 ・ 一定量の断熱材を施工する工事 <p>窓、ガラス取替工事</p> <ul style="list-style-type: none"> ・ ペアガラスの設置、二重サッシへの改修工事、内サッシの設置 <p>高効率給湯器等の設置</p> <ul style="list-style-type: none"> ・ 高効率電気給湯器、高効率ガス給湯器の設置工事 	<p>屋根の葺き替え・塗装工事</p> <ul style="list-style-type: none"> ・ 耐風仕様（瓦釘打ち併用・金属補強仕様）での葺き替え ・ 屋根材の軽量化（瓦材から折板材への葺き替え） <p>外壁の張り替え・塗装工事</p> <ul style="list-style-type: none"> ・ 防火性能のある外装材による張り替え工事 ・ 防火性能のある塗料による塗り替え工事 <p>窓、ガラス取替工事</p> <ul style="list-style-type: none"> ・ 合わせガラス、網入ガラス、強化ガラスへの取替え <p>躯体の補強工事</p> <ul style="list-style-type: none"> ・ 部分的な補強工事（基礎や土台の補強、階段の補強 等）