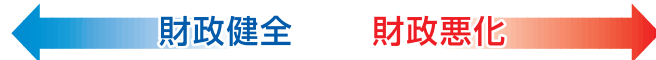




佐世保市における各指標は基準値を大きく下回っています。これは、佐世保市が堅実で効率的な財政運営を行ってきたことを証明しています。

今後は、扶助費などの義務的経費が増加する中、学校などの耐震化や産業振興なども進めていかなければなりません。自主財源に乏しい本市が、健全な財政運営を継続していくためには、これからも行財政運営のさらなる効率化を図っていく必要があります。

平成21年度決算に基づき算定した 財政健全化判断比率



財政運営の目標 これからも健全な財政運営を行います。

- 財政調整基金残高の適正規模を維持します。
(標準財政規模※2の5%以上を確保)
- 財政の硬直化を防ぐため、人件費、公債費等の義務的経費を抑制します。
- 「行政評価」を活用することで実施事業を厳選し、限られた財源の最適配分に努めます。
事業実施にあたっては、国・県の財政支援策を効果的に活用し必要な財源を調達・確保します。また、公金の効果的な運用に努めます。
- 市の財政状況について、市民にわかりやすく公表します。

● 主な達成目標
少子高齢化の進展や行政需要の多様化などに伴い、本市の財政状況は非常に厳しい状況にあります。そのような中で、佐世保市では持続可能な財政運営を行うために、政策の達成目標(政策の成果指標)として下記を掲げ、財政の健全化の維持に努めています。

成果指標	現状値	目標値
財政調整基金※1(貯金)残高	9.1%	5%以上
実質公債費比率※3	13.8%	18%未満
経常収支比率※4	87.4%	90%未満
地方債現在高を累増させないこと	前年比※6 2.1%減	市債発行額 < 市債償還額

※1：地方公共団体における年度間の財源の不均衡を調整するために積み立てておく資金。 ※2：地方公共団体の標準的な状態で通常収入されると見込まれる経常的一般財源(※5)の規模を示すもの。 ※3：地方公共団体の公債費による財政負担の度合いを判断する指標。 ※4：財政構造の弾力性(ゆとり)を判断するための指標。地方税・普通交付税などの、使いみちを制限されない毎年収入される性質の収入(経常的な収入)に対する、人件費・公債費・扶助費など毎年支出される性質の支出(経常的な支出)の割合です。 ※5：使いみちを特定されず、どのような経費にも使用することができる財源です。市税、地方税、地方交付税、地方特例交付金などがこれにあたります。 ※6：前年数値は、佐世保市・江迎町・鹿町町の平成20年度普通会計決算の合算値です。

佐世保市の財政についてもっと知りたい方は、市のホームページにアクセスしてください。また市役所6階行政資料閲覧コーナーでも各種資料をご覧いただけます。

佐世保市 財務部 財政課
 お問い合わせ先 ☎0956-24-1111 (内線2631～35) 〒857-8585 佐世保市八幡町1番10号
 ホームページアドレス <http://www.city.sasebo.nagasaki.jp/>

26万人の台所事情 させぼさんちの家計簿

平成21年度決算

平成21年4月1日～平成22年3月31日



平成22年3月31日に江迎町・鹿町町が加わって、新しい佐世保市がスタートしました。

佐世保市財務部

させぼさんちの家計簿

佐世保市の財政を、年収500万円のさせぼさん一家の1ヶ月の家計にたとえてご紹介します。

家族が増えて我が家の家計はどう変わったのかしら？

平成20年度 合併前

以前のさせぼさんちの家計簿

平成20年4月～平成21年3月の月平均家計

収入		支出	
現金収入	356,600円	生活費計	231,600円
【内訳】		【内訳】	
給料	121,600円	食費	61,000円
パート収入	42,600円	医療費	80,300円
祖父母からの仕送り	192,400円	光熱水費など雑費	53,900円
		車などの修理代	2,500円
		教育費	33,900円
借入金	31,400円	子どもへの仕送り	34,100円
貯金の切り崩し	13,000円	ローンの返済	54,500円
繰越金	15,700円	家や庭の建築・改修	47,800円
		貸付など	19,400円
		貯金	13,100円
合計	416,700円	合計	400,500円
		余り	16,200円
貯金残高	668,000円	ローン残高	5,895,000円

佐世保市の財政(平成20年度普通会計収入1,005億円)を一家の年収(500万円)にたとえたもの(単純に12ヶ月でわったもの)です。

平成21年度 合併後

家族が増えたさせぼさんちの家計簿

平成21年4月～平成22年3月の月平均家計

収入		支出	
現金収入	427,500円	生活費計	286,100円
【内訳】		【内訳】	
給料	122,200円	食費	67,100円
パート収入	59,200円	医療費	87,600円
祖父母からの仕送り	246,100円	光熱水費など雑費	88,100円
		車などの修理代	3,000円
		教育費	40,300円
借入金	37,400円	子どもへの仕送り	38,100円
貯金の切り崩し	22,300円	ローンの返済	58,100円
繰越金	17,000円	家や庭の建築・改修	57,400円
		貸付など	21,400円
		貯金	25,600円
合計	504,200円	合計	486,700円
		余り	17,500円
貯金残高	831,000円	ローン残高	6,228,000円

佐世保市の20年度の財政を年収500万円とした場合の平成21年度の財政状況です。年収は1.21倍になっています。

以前のえむかえさん・しかまちさんの家計簿

平成20年4月～平成21年3月の月平均家計

えむかえさん		しかまちさん	
現金収入	11,800円	現金収入	10,700円
【内訳】		【内訳】	
給料	2,000円	給料	1,500円
副収入	900円	副収入	900円
実家からの仕送り	8,900円	実家からの仕送り	8,300円
借入金	700円	借入金	1,200円
貯金の切り崩し	1,300円	貯金の切り崩し	400円
繰越金	400円	繰越金	300円
収入合計	14,200円	収入合計	12,600円
支出合計	12,700円	支出合計	11,300円
貯金残高	74,000円	貯金残高	29,000円
ローン残高	222,000円	ローン残高	249,000円

えむかえさん・しかまちさんの家計簿は同年度の佐世保市の決算額を500万円の家計で見立てた場合と同じ比率で算出したものです。

いっしょに暮らすことで、食費や水道・光熱費は節約できるな。

仕送りもしばらくはこれまでと同じようにしてくれるそうなので助かるよ。

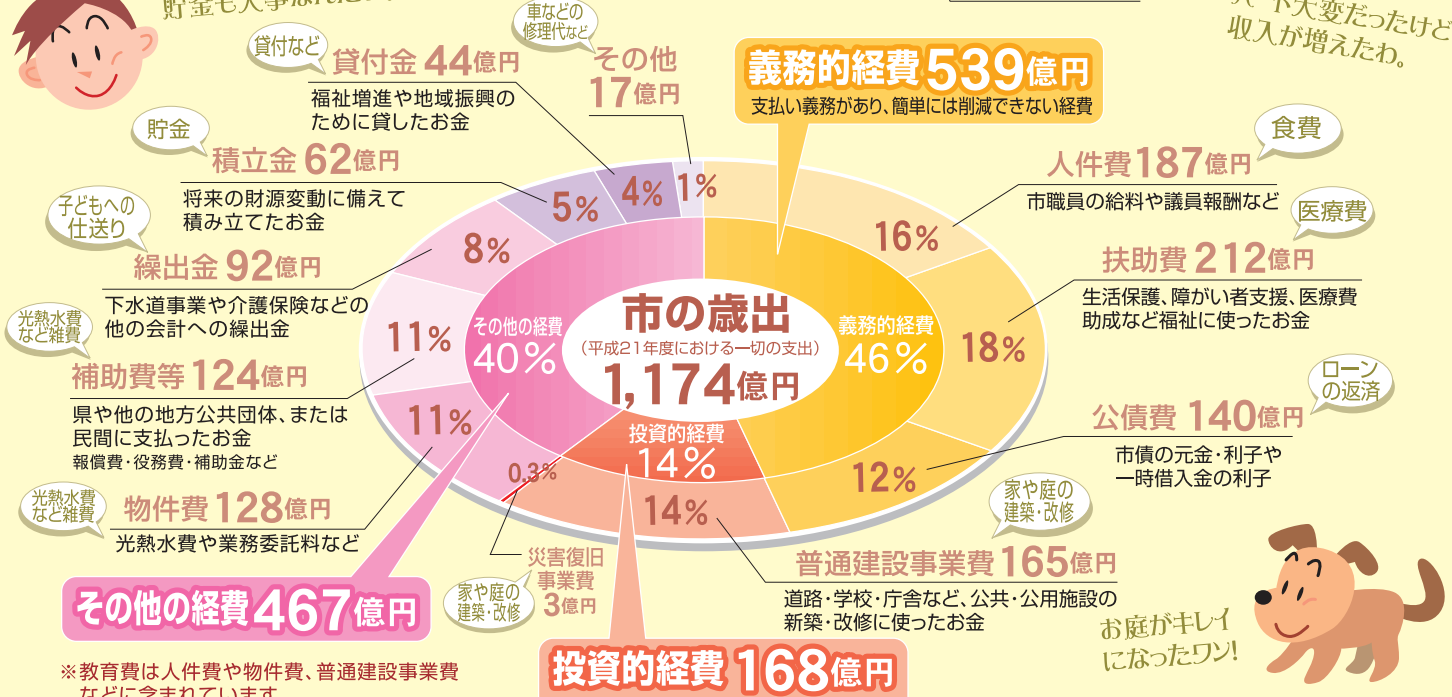
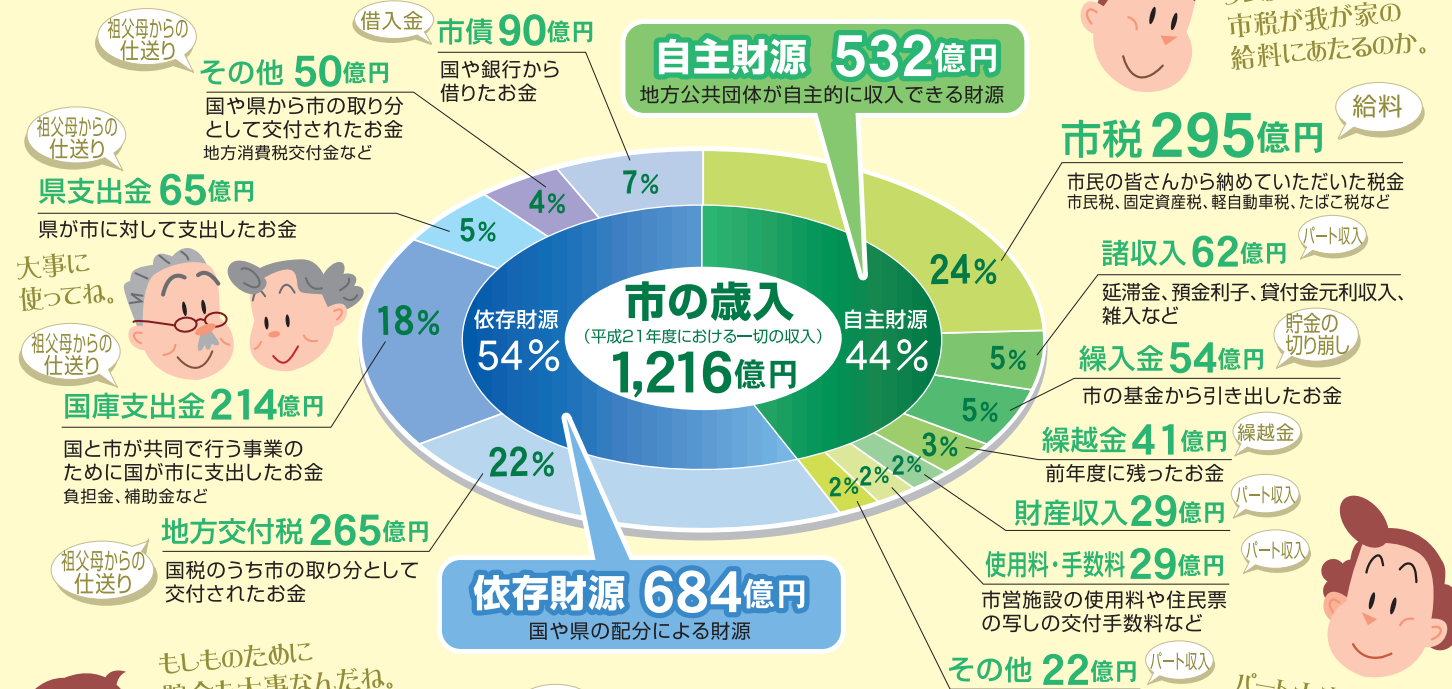
今はいっしょに暮らしはじめたばかりだけど、今後はもっと効率的な支出に心がけよう。

合併後のまちづくりを円滑に行うために、一定期間は国・県からの財政支援措置があります。

※普通会計とは、財政比較など全国統一に用いられる会計区分です。市税や国からの補助金や交付金、手数料などの収入や、市の行う仕事に必要な支出といったお金の処理をまとめた一般会計のほか、住宅事業、災害共済(火災)事業、佐世保市等地域交通体系整備事業、土地取得事業の特別会計が含まれています。昨年の家計簿は、一般会計をもとに作成しましたが、今年は1市2町と比較するため普通会計で作成しています。

佐世保市の歳入・歳出内訳 平成21年度決算(普通会計)

フムフム... 市税が我が家の給料にあたるのわ。



21年度決算のポイント

- 国の経済対策などにより決算規模は歳入、歳出ともに大きく増加。
- 義務的経費はやや増加、投資的経費、その他の経費は大きく増加。
- ※義務的経費は、借金返済の公債費が減少しましたが、法や社会保障制度に基づいて義務的に支払う扶助費が増加したことでやや増加。
- ※投資的経費は大型事業の進捗や国の補正予算による臨時交付金を活用した事業を行ったことで大きく増加。
- ※その他の経費は、国の補正予算である定額給付金給付事業があったことなどで大きく増加。

21年度のトピック

- 平成22年3月31日に江迎町・鹿町と合併し、新しい佐世保市が誕生。
- 国の経済対策である定額給付金の給付と佐世保市独自の消費拡大策であるプレミアム付商品券「させぼ振興券」の発売。
- 中央保健福祉センター「すこやかプラザ」のグランドオープン。
- 市民と行政が協働でまちづくりに取り組むための「提案公募型協働モデル事業」の開始。
- 西海国立公園九十九島水族館「海きらら」のリニューアルオープン。

佐世保市の資産は?

平成21年度佐世保市バランスシート

借方	貸方
資産 4,642.9億円	負債 1,524.5億円
●土地・建物・道路など 4,135.9億円	●借入金 1,255億円
●投資や基金 366.7億円	●退職手当金 226.5億円
●現金・預金 133.6億円	●その他負債 43億円
●未収金 6.7億円	純資産 3,118.4億円
市民1人あたり約175万円 うち有形固定資産約156万円	負債の割合が大きくなると気がつけるワ!
今後の返済しなければならぬ借金 → 将来世代負担	市民1人あたり約58万円
どのような資産を保有しているか 借方合計4,642.9億円	資金をどのように調達しているか 貸方合計4,642.9億円
資産の67% 将来返済の必要のない資産形成のための財源 → 現世代負担	市民1人あたり約118万円
人口: 264,959人 (平成22年3月31日現在)	